



INFORMES PIMEC 6/2016: Economia i pime a les comarques de Lleida

Habitants, superfície i densitat de població. 2015

	Població (nombre)	Superfície (Km²)	Densitat (hab./Km²)
Alt Urgell	20.695	1.448	14,3
Alta Ribagorça	3.884	427	9,1
Garrigues	19.342	798	24,3
Noguera	39.109	1.784	21,9
Pallars Jussà	13.609	1.343	10,1
Pallars Sobirà	7.060	1.378	5,1
Pla d'Urgell	37.053	305	121,4
Segarra	22.647	723	31,3
Segrià	209.324	1.397	149,9
Urgell	36.308	580	62,6
Vall d'Aran	9.926	634	15,7
Comarques lleidatanes	418.957	10.815	38,7
Catalunya	7.508.106	32.108	233,8

PIB PER CÀPITA a les comarques lleidatanes (índex base Catalunya=100*)

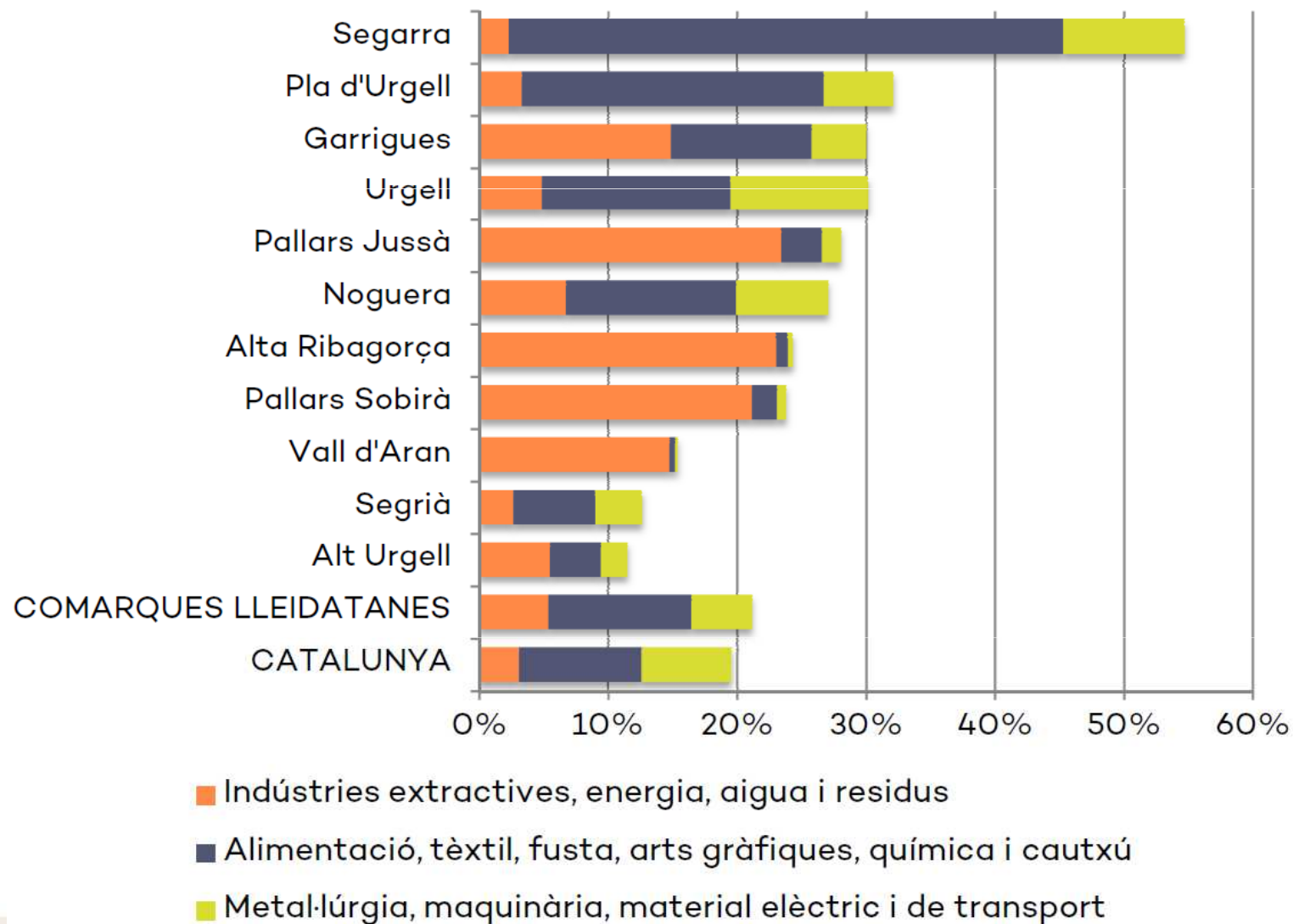
	2008	2009	2010	2011	2012
Val d'Aran	129,6	134,3	142,1	122,5	128,7
Segarra	90,6	90,5	93,5	101,1	103,9
Alta Ribagorça	107,6	114,1	120,3	95,3	95,3
Segrià	91,2	92,3	90,9	92,8	92,7
Pallars Sobirà	100,8	105,8	106,7	89,9	92,3
Pla d'Urgell	95,3	96,4	95,5	86,1	88,1
Urgell	84,8	85,0	85,5	88,8	84,3
Noguera	78,2	81,2	79,8	82,6	81,2
Pallars Jussà	82,3	86,7	88,8	74,8	80,1
Alt Urgell	81,3	83,1	83,9	69,4	72,2
Garrigues	73,1	80,7	78,4	65,6	70,0
Comarques lleidatanes	90,2	92,0	91,8	90,1	90,5

*Majors valors de l'índex mostren un major PIB per càpita en relació a la mitjana catalana

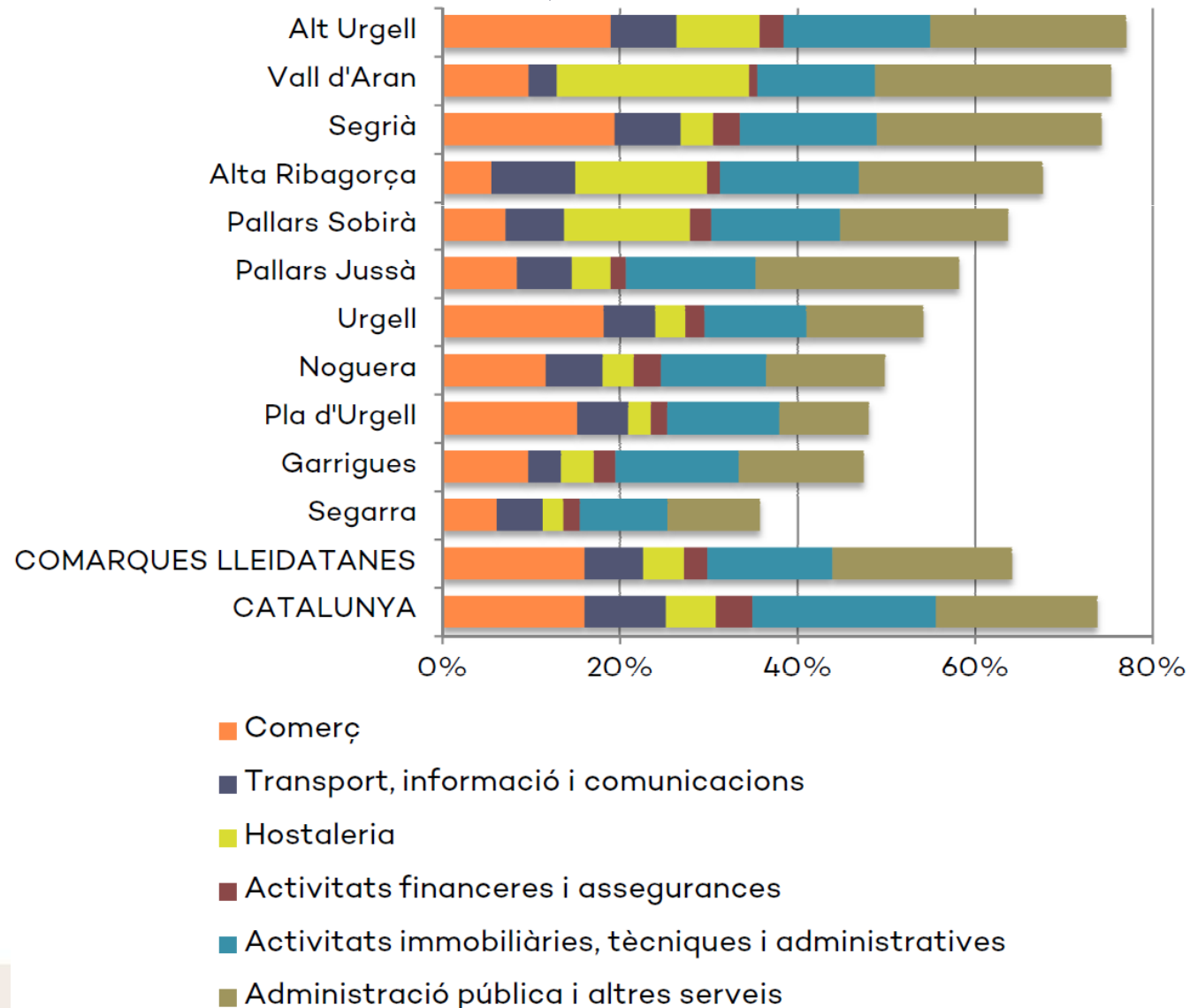
Distribució del VAB per grans sectors. 2012 (% sobre el VAB total i milions d'euros)

	Agricultura	Indústria	Construcció	Serveis	Total (M€)
Segrià	5,8%	12,6%	7,3%	74,2%	4.903
Pla d'Urgell	12,4%	32,1%	7,4%	48,1%	833
Noguera	15,8%	27,1%	7,3%	49,8%	824
Urgell	8,5%	30,1%	7,3%	54,1%	790
Segarra	5,4%	54,7%	4,2%	35,7%	613
Alt Urgell	2,5%	11,5%	9,0%	77,0%	389
Garrigues	15,1%	30,0%	7,4%	47,5%	358
Vall d'Aran	0,2%	15,4%	9,1%	75,3%	328
Pallars Jussà	6,2%	28,0%	7,4%	58,2%	282
Pallars Sobirà	1,6%	23,8%	10,5%	63,8%	173
Alta Ribagorça	0,9%	24,3%	7,3%	67,5%	100
Comarques Ileidatanes	7,4%	21,2%	7,3%	64,2%	9.593
Catalunya	0,9%	19,5%	5,9%	73,7%	191.780

Distribució del VAB INDUSTRIAL per subsectors d'activitat. 2012 (% sobre el VAB comarcal)



Distribució del VAB de SERVEIS per subsectors d'activitat. 2012 (% sobre el VAB total)



Afiliació a la **SEGURETAT SOCIAL** per seccions d'activitat a les comarques lleidatanes (règim general, règim especial de la mineria i el carbó i règim especial de treballadors autònoms)

	2008		2015		08-15
	Nombre	Pes	Nombre	Pes	Variació
Agricultura, ramaderia i pesca	12.896	7,5%	12.118	7,7%	-6,0%
Indústries extractives	432	0,3%	176	0,1%	-59,3%
Indústries manufactureres	23.689	13,7%	20.168	12,9%	-14,9%
Energia elèctrica i gas	504	0,3%	453	0,3%	-10,1%
Aigua, sanejament i gestió de residus	1.168	0,7%	1.243	0,8%	6,4%
Construcció	21.910	12,7%	11.920	7,6%	-45,6%
Comerç a l'engròs i al detall	32.015	18,5%	29.725	19,0%	-7,2%
Transport i emmagatzematge	8.476	4,9%	8.356	5,3%	-1,4%
Hostaleria	11.827	6,8%	12.051	7,7%	1,9%
Informació i comunicacions	2.006	1,2%	2.297	1,5%	14,5%
Activitats financeres i d'assegurances	3.412	2,0%	2.850	1,8%	-16,5%
Activitats immobiliàries	640	0,4%	616	0,4%	-3,8%
Activitats professionals i tècniques	6.335	3,7%	5.949	3,8%	-6,1%
Activitats administratives i auxiliars	7.889	4,6%	7.830	5,0%	-0,7%
Adm. pública, defensa i SS obligatòria	13.514	7,8%	13.571	8,7%	0,4%
Educació	5.829	3,4%	6.581	4,2%	12,9%
Activitats sanitàries i serveis socials	12.476	7,2%	13.460	8,6%	7,9%
Activitats artístiques i d'entreteniment	2.760	1,6%	2.920	1,9%	5,8%
Altres serveis	4.790	2,8%	4.236	2,7%	-11,6%
Activitats de les llars	110	0,1%	139	0,1%	26,4%
Organismes extraterritorials	0	0,0%	2	0,0%	
Total	172.678	100,0%	156.661	100,0%	-9,3%

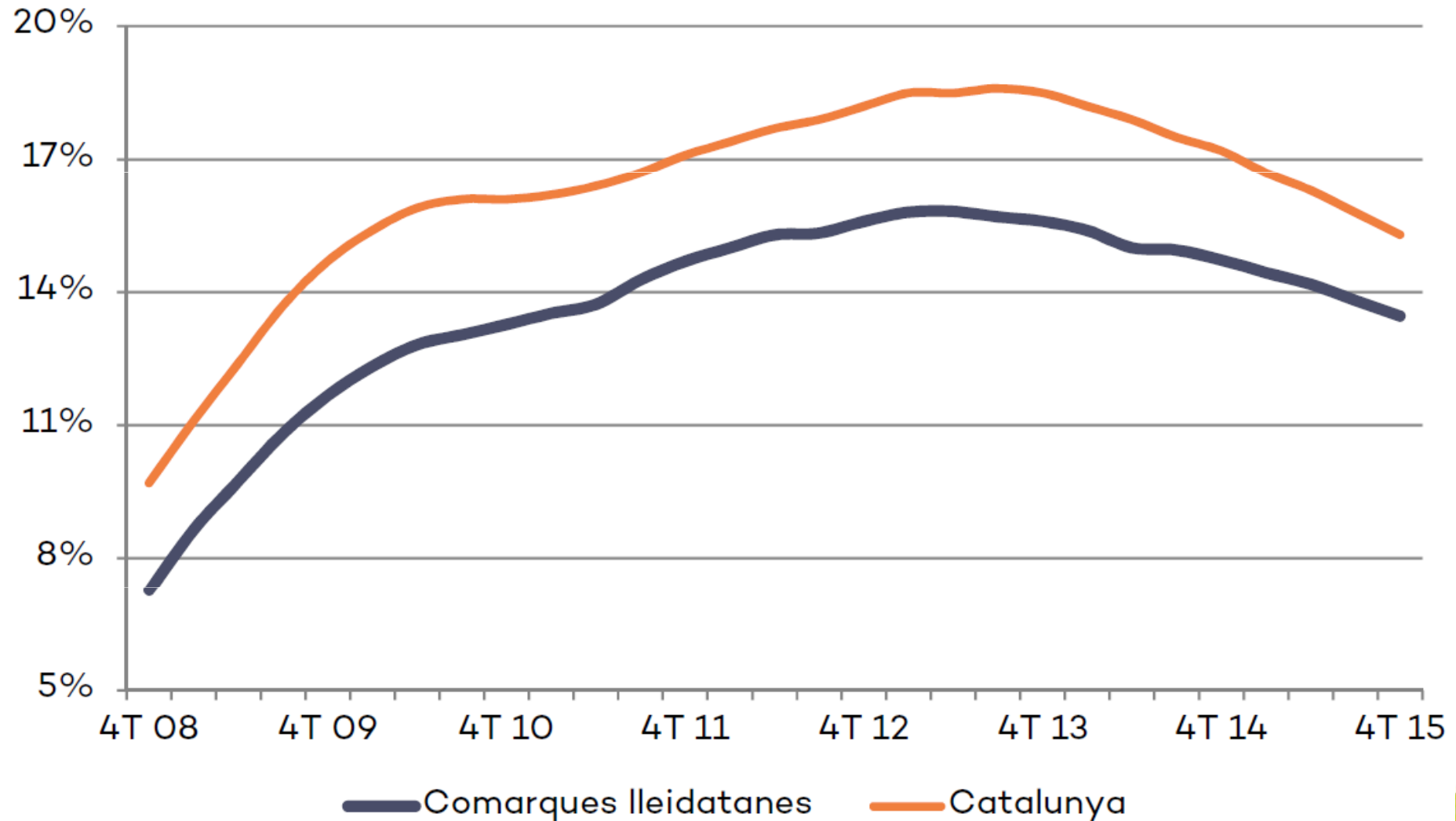
Afiliació a la **SEGURETAT SOCIAL** per comarques (règim general, règim especial de la mineria i el carbó i règim especial de treballadors autònoms)

	2008 (nombre)	2015 (nombre)	Variació 08-15
Alt Urgell	6.878	5.831	-15,2%
Alta Ribagorça	1.465	1.218	-16,9%
Garrigues	6.325	5.352	-15,4%
Noguera	12.792	11.615	-9,2%
Pallars Jussà	4.338	3.664	-15,5%
Pallars Sobirà	2.423	2.257	-6,9%
Pla d'Urgell	14.429	12.579	-12,8%
Segarra	9.742	9.432	-3,2%
Segrià	95.032	87.328	-8,1%
Urgell	13.724	11.746	-14,4%
Val d'Aran	5.530	5.639	2,0%
Comarques lleidatanes	172.678	156.661	-9,3%
Total Catalunya	3.165.509	2.955.824	-6,6%

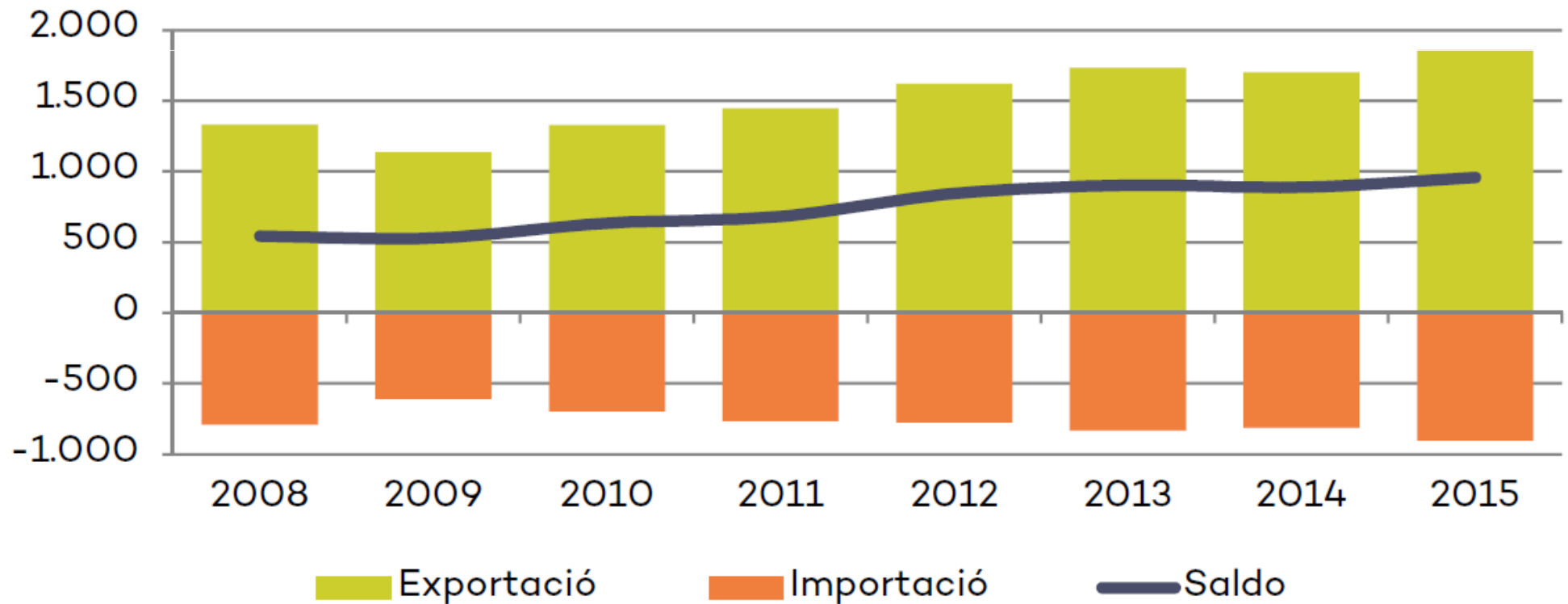
Afiliació a la SEGURETAT SOCIAL per dimensió del centre de cotització a les comarques lleidatanes (règim especial de treballadors autònoms, règim general i règim especial de la mineria i el carbó)

	2008		2015		08-15
	Nombre	Pes	Nombre	Pes	Variació
Autònoms	43.266	25,1%	37.500	23,9%	-13,3%
Fins a 5 treballadors	26.529	15,4%	23.754	15,2%	-10,5%
De 6 a 50 treballadors	54.039	31,3%	45.798	29,2%	-15,3%
De 51 a 250 treballadors	28.981	16,8%	28.180	18,0%	-2,8%
251 i més treballadors	19.863	11,5%	21.429	13,7%	7,9%
Total	172.678	100,0%	156.661	100,0%	-9,3%

Taxa d'ATUR registral (mitjana anual)



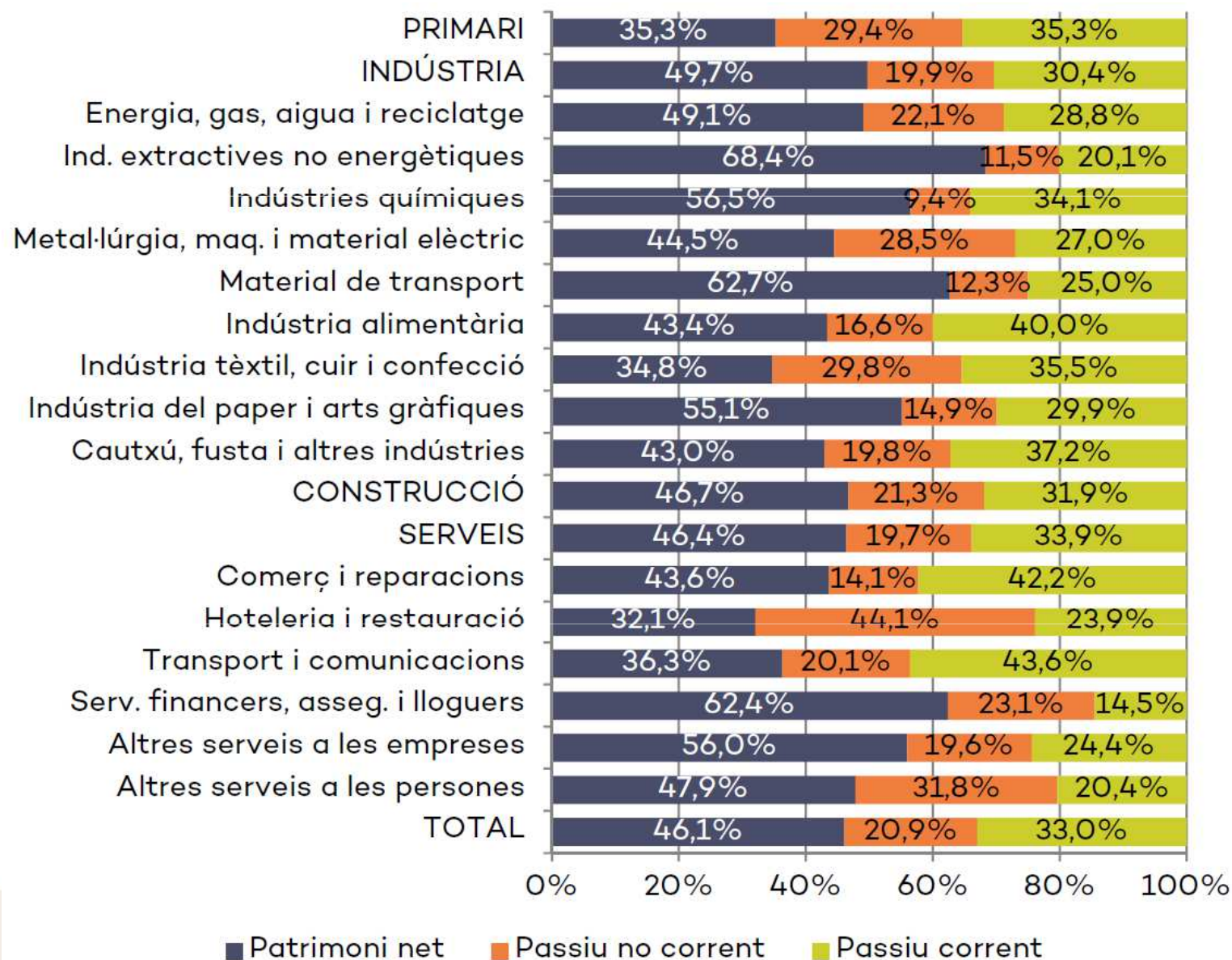
EXPORTACIONS, IMPORTACIONS I SALDO a la província de Lleida (milions d'euros)



Rendibilitat, ingressos, VAB i productivitat a la província de Lleida. 2013

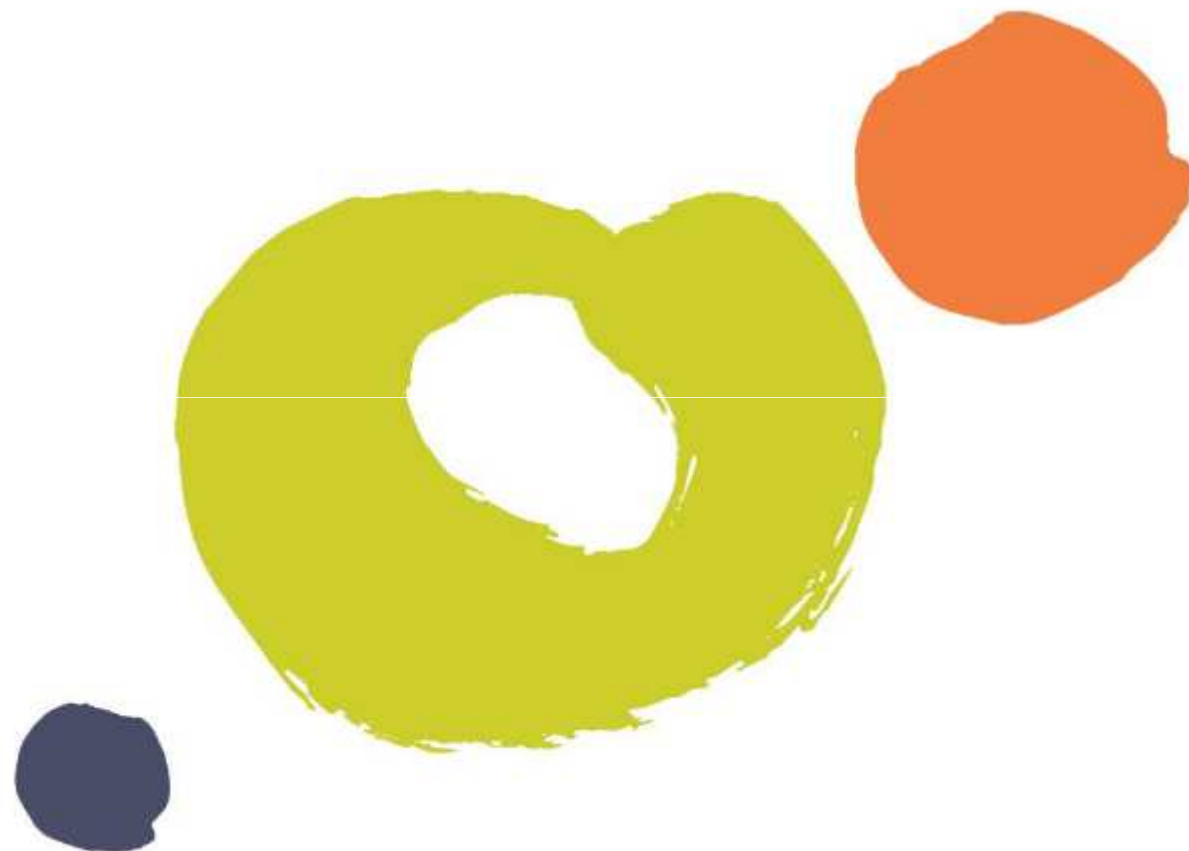
	Rendibilitat financera	Ingressos d'exploració per empresa	VAB sobre ingressos d'exploració	VAB per treballador	Despeses de personal sobre VAB
Primari	7,2%	1.293.493	17,7%	40.271	54,4%
Indústria	4,0%	1.922.399	25,2%	43.059	73,0%
Construcció	-1,2%	561.921	33,2%	31.730	90,3%
Serveis	4,8%	1.271.008	21,8%	36.352	77,1%
Total comarques lleidatanes	4,0%	1.247.913	22,9%	37.356	75,9%
Total Catalunya	3,8%	1.502.600	26,8%	43.771	79,9%

Estructura del PASSIU de les pimes lleidatanes. 2013



Necessitats del territori

- Millorar les infraestructures de transport
- Suport a la indústria
- Ajustar formació i ocupació
- Major sensibilitat administrativa envers les pimes
- Racionalitzar l'ordenament comercial
- Aprofitar els potencials econòmics



Moltes gràcies