

# ANUARI DE LA PIME CATALANA

# 2017

## Resultats econòmics i financers: 2011-2015



Generalitat de Catalunya  
**Departament d'Empresa  
i Coneixement**

 **Sabadell**



Micro, petita i mitjana  
empresa de Catalunya

L'Observatori de la 

**[observatori.pimec.org](http://observatori.pimec.org)**

Viladomat, 174 · 08015 Barcelona  
Tel. 93 496 45 00  
[pimec@pimec.org](mailto:pimec@pimec.org)

# ANUARI DE LA PIME CATALANA

## 2017

### Resultats econòmics i financers: 2011-2015

- Resum executiu
- Aspectes metodològics
- Estructura de balanç i ràtios financeres de les pimes catalanes 2000-2015
- La pime en l'economia catalana
- Resultats empresarials de la pime catalana



Generalitat de Catalunya  
Departament d'Empresa  
i Coneixement

**B Sabadell**

  
**pimec**  
Micro, petita i mitjana  
empresa de Catalunya

- Base de l'anuari: estats comptables de **77.704 empreses**.
- Del 2000 al 2015, **mostres clares de millora** en les principals **ràtios financeres** de les pimes.
- El 2015, la pime representa el **59,1% del VAB català**, les grans empreses el 36,3% i la resta el 4,6%.
- Augment del **VAB** real de la pime catalana del **6,0%** al 2015.
- Un **26,5% de les pimes industrials catalanes van exportar el 2015**.
- Nombre de **pimes**, augment del **3,1%**, per situar-se en **497.264**; i els **ocupats** un **4,6%**, per situar-se en **1.757.417**.
- Pimes: **99,8% de les empreses**, el **70,1% dels ocupats** i el **62,0% del VAB privat** (60,4% el 2014).
- El 2015, augment d'un **8,6%** de les **vendes**. **Rendibilitat financera** (beneficis/patrimoni net) abans d'impostos **8,7%**; **rendibilitat econòmica** (resultats abans impostos + despeses financeres/actiu) **5,2%**.
- En l'estructura de passiu, el 2015 **segueix augmentant el pes dels recursos propis** fins a assolir el **49,1%**.

### Classificació de les empreses segons la Recomanació de la CE de 6 de maig de 2003 (DOC C(2003) 1442)

Categoria empresa	Treballadors	Volum vendes (milions d'euros)	Volum actiu (milions d'euros)
<b>Pimes</b>			
Microempresa	0 - 9	inferior a 2	inferior a 2
Petita empresa	10 - 49	inferior a 10	inferior a 10
Mitjana empresa	50 - 249	inferior a 50	inferior a 43
Gran empresa	+ 249	més de 50	més de 43

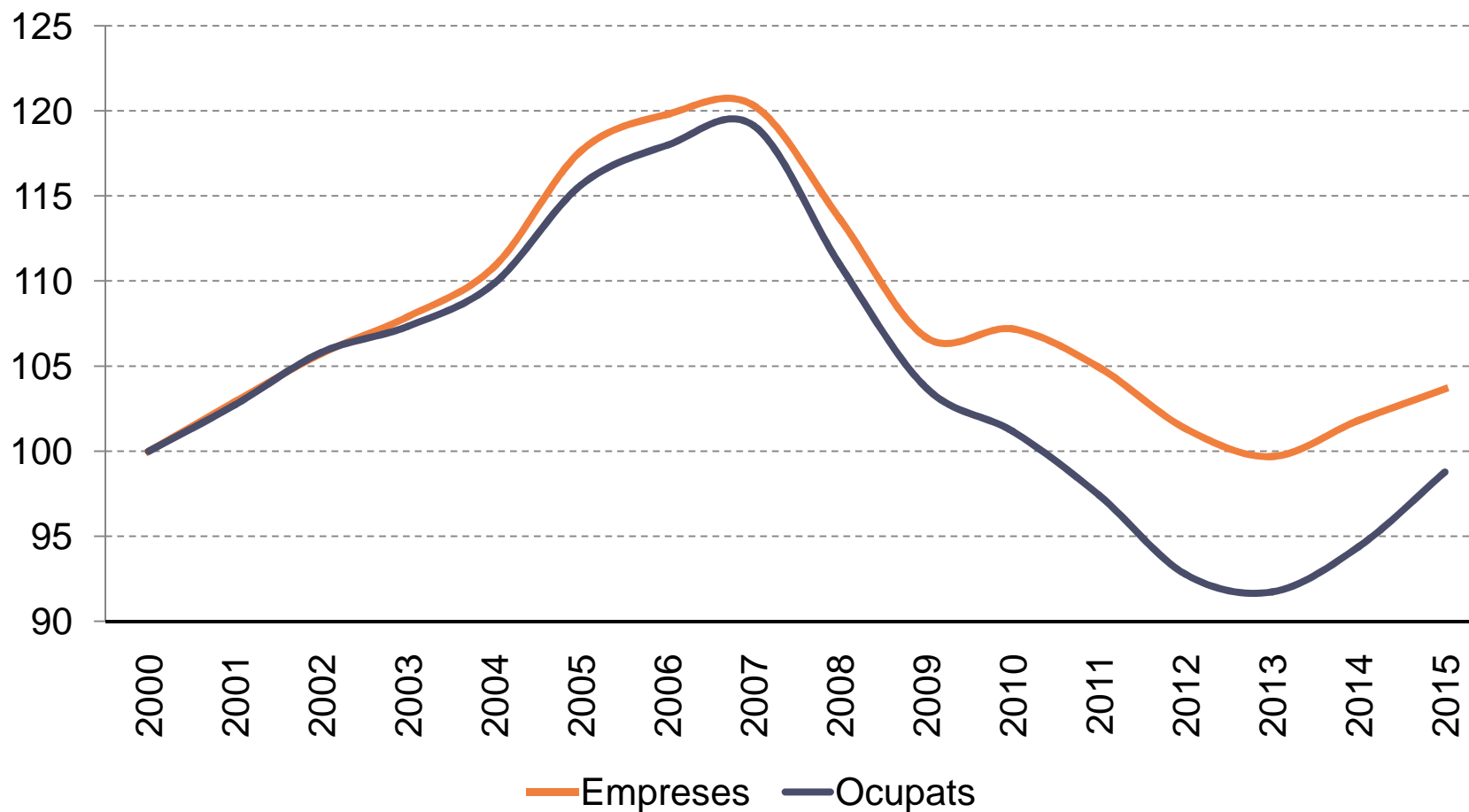
Font: Comissió Europea

- Empreses: Registre de la Seguretat Social  
DIRCE
- Ocupats: Registre de la Seguretat Social
- Dades econòmiques i financeres: Sistema de Análisis de Balances Ibérico (SABI)  
Pimes 2011-2015 (77.704 el 2015)
- Dades: PimesDat (2017)

# BALANÇ I RÀTIOS FINANCERES 2000-2015

# Evolució del nombre de pimes i de les persones ocupades

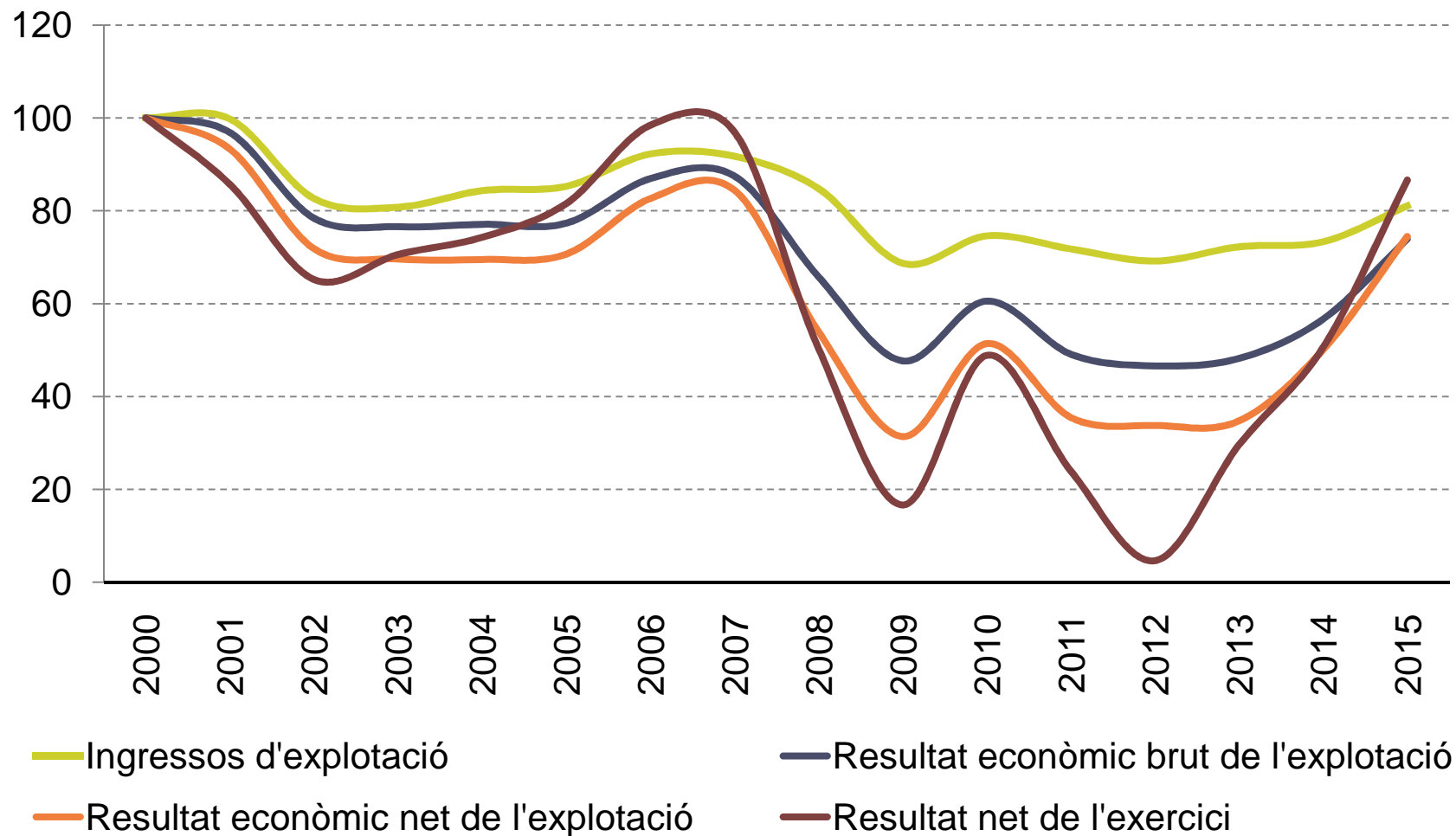
Índex base 2000=100



Font: PIMEC (2017) a partir de dades de l'Idescat.

# Evolució de les vendes i dels resultats

Índex base 2000=100



Font: PimesDat de PIMEC a partir del SABI.

## Evolució de les vendes i dels resultats

Mitjanes anuals per període, en milers d'euros corrents

	2000-2007	2008-2012	2013-2015
Ingressos d'exploració	1.863,1	1.534,8	1.571,2
Resultat econòmic brut de l'exploració	142,9	90,6	100,1
Resultat econòmic net de l'exploració	86,8	44,6	57,5
<b>Resultat de l'exercici</b>	<b>55,2</b>	<b>19,0</b>	<b>36,5</b>



# Actiu de la pime catalana

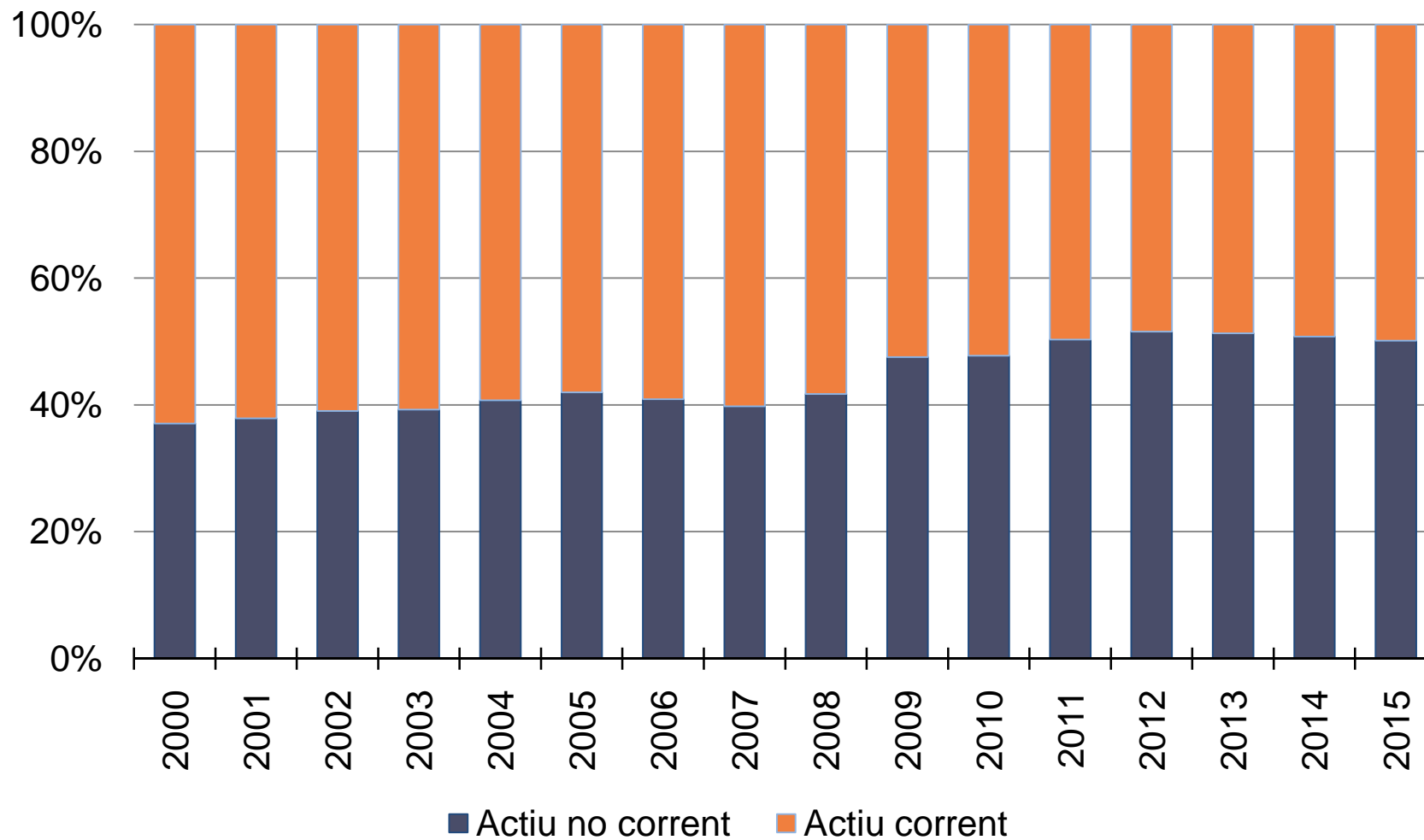
Mitjanes anuals per període, en milers d'euros corrents

	2000-07	2008-12	2013-15
<b>Actiu no corrent</b>	<b>610,9</b>	<b>777,8</b>	<b>876,9</b>
Immobilitzat intangible	86,2	48,7	66,7
Immobilitzat material i inversions immobiliàries	378,5	493,5	502,1
Inversions financeres a llarg termini i altres actius no corrents	146,2	235,6	308,1
<b>Actiu corrent</b>	<b>932,8</b>	<b>848,4</b>	<b>851,9</b>
Existències	259,6	235,3	212,0
Deutors	475,6	362,9	345,4
Inversions financeres a curt termini	78,4	123,3	138,5
Efectiu i actius líquids	113,3	122,3	150,7
Altres actius corrents	5,9	4,6	5,2
<b>Actiu total</b>	<b>1.543,7</b>	<b>1.626,2</b>	<b>1.728,8</b>

Font: PimesDat de PIMEC a partir del SABI.

# Evolució de l'estructura de l'actiu

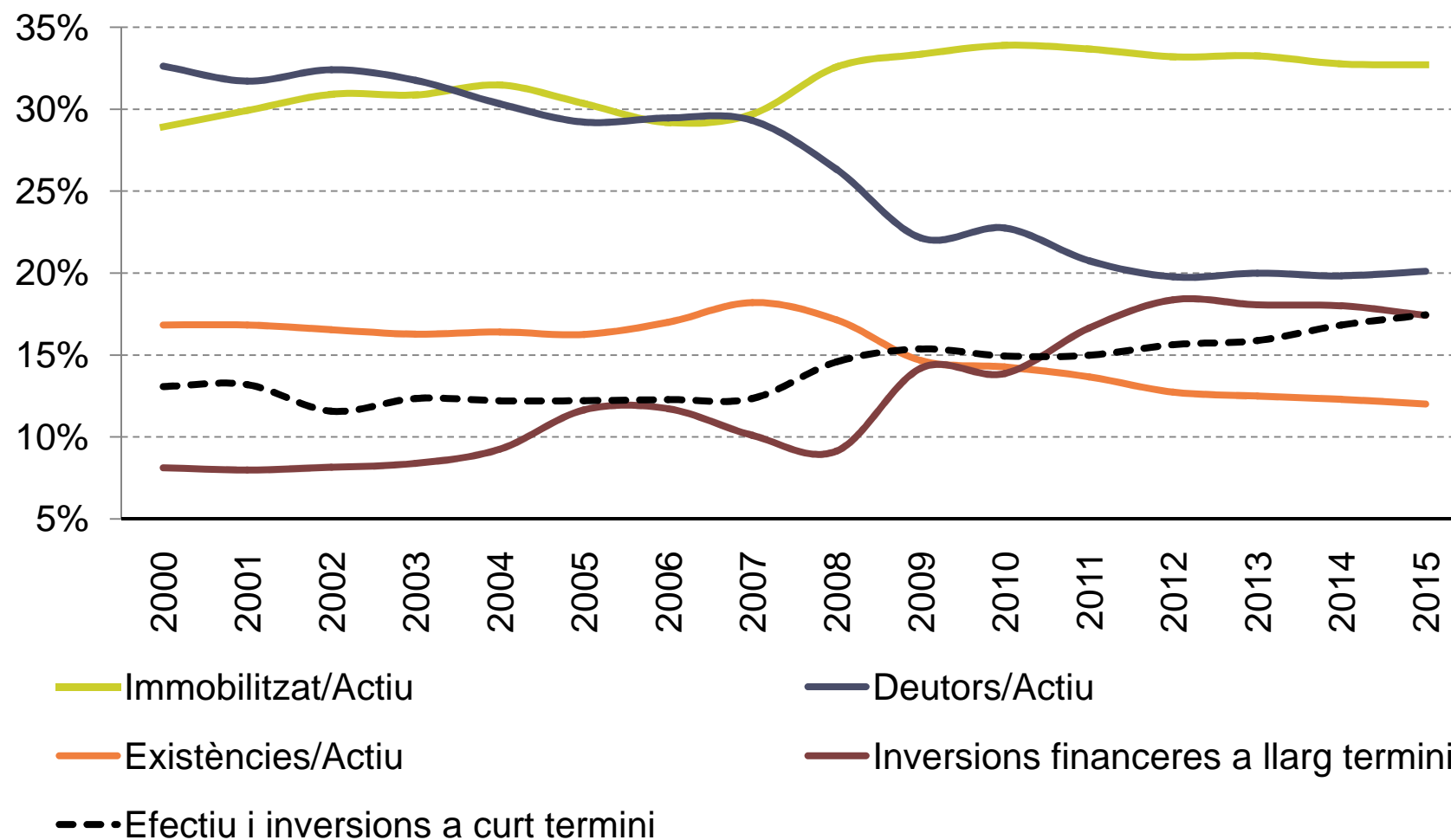
% sobre el total de l'actiu



Font: PimesDat de PIMEC a partir del SABI.

# Evolució dels components de l'actiu

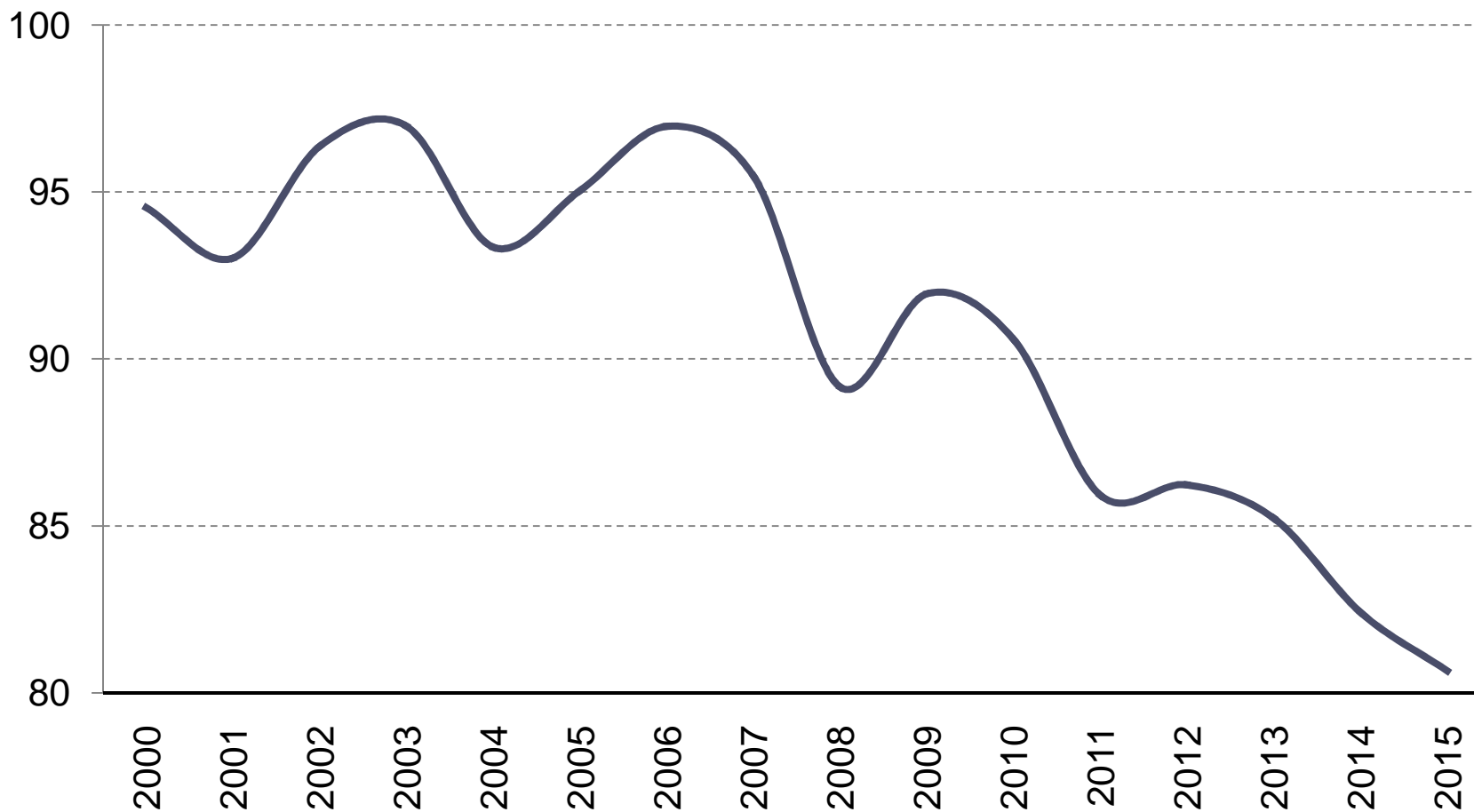
% sobre l'actiu total



Font: PimesDat de PIMEC a partir del SABI.

# Terminis de cobrament de les pimes

Nombre de dies



Font: PimesDat de PIMEC a partir del SABI.

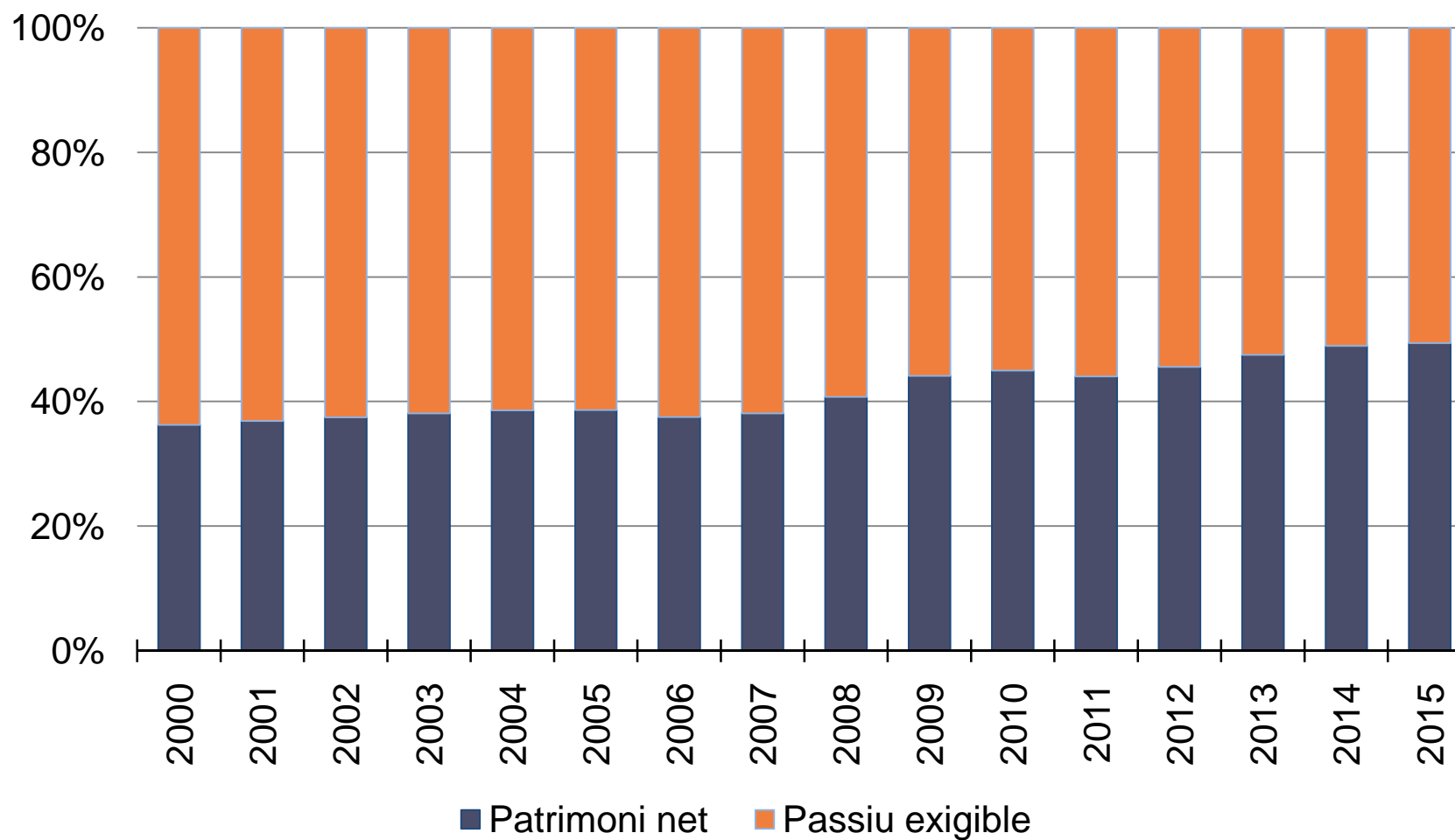
# Passiu de la pime catalana

Mitjanes anuals per període, en milers d'euros corrents

	2000-07	2008-12	2013-15
<b>Patrimoni net</b>	<b>581,6</b>	<b>714,1</b>	<b>840,5</b>
Capital	192,1	230,3	261,1
Reserves, ajustaments, subvencions i altres	334,2	464,9	542,9
Resultat de l'exercici	55,2	19,0	36,5
<b>Passiu no corrent</b>	<b>272,2</b>	<b>364,0</b>	<b>345,0</b>
Deutes a llarg termini	261,1	345,0	321,4
Altres passius no corrents	11,1	19,0	23,6
<b>Passiu corrent</b>	<b>689,9</b>	<b>548,1</b>	<b>543,2</b>
<b>Passiu total</b>	<b>1.543,7</b>	<b>1.626,2</b>	<b>1.728,8</b>

# Evolució de l'estructura del passiu

% sobre el total del passiu



Font: PimesDat de PIMEC a partir del SABI.

# Ràtios financeres de la pime

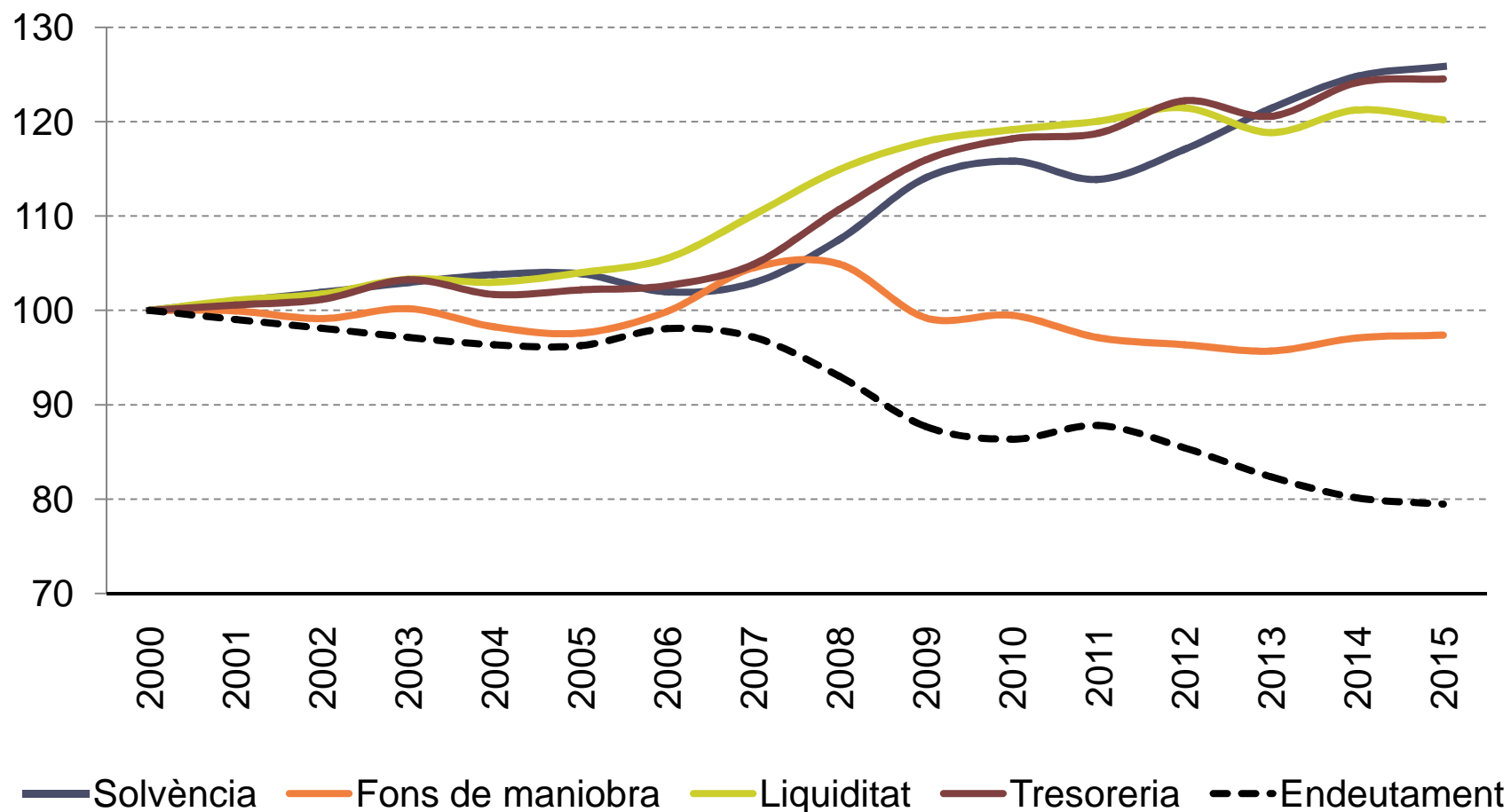
## Valors mitjans anuals

	2000-2007	2008-2012	2013-2015
Solvència	1,61	1,78	1,95
Fons de maniobra	1,40	1,39	1,35
Liquiditat	1,35	1,55	1,57
Tresoreria	0,98	1,12	1,18
Endeutament	62,3%	56,1%	51,4%

Font: PimesDat de PIMEC a partir del SABI.

# Evolució de les ràtios financeres considerades

Índex base 2000=100



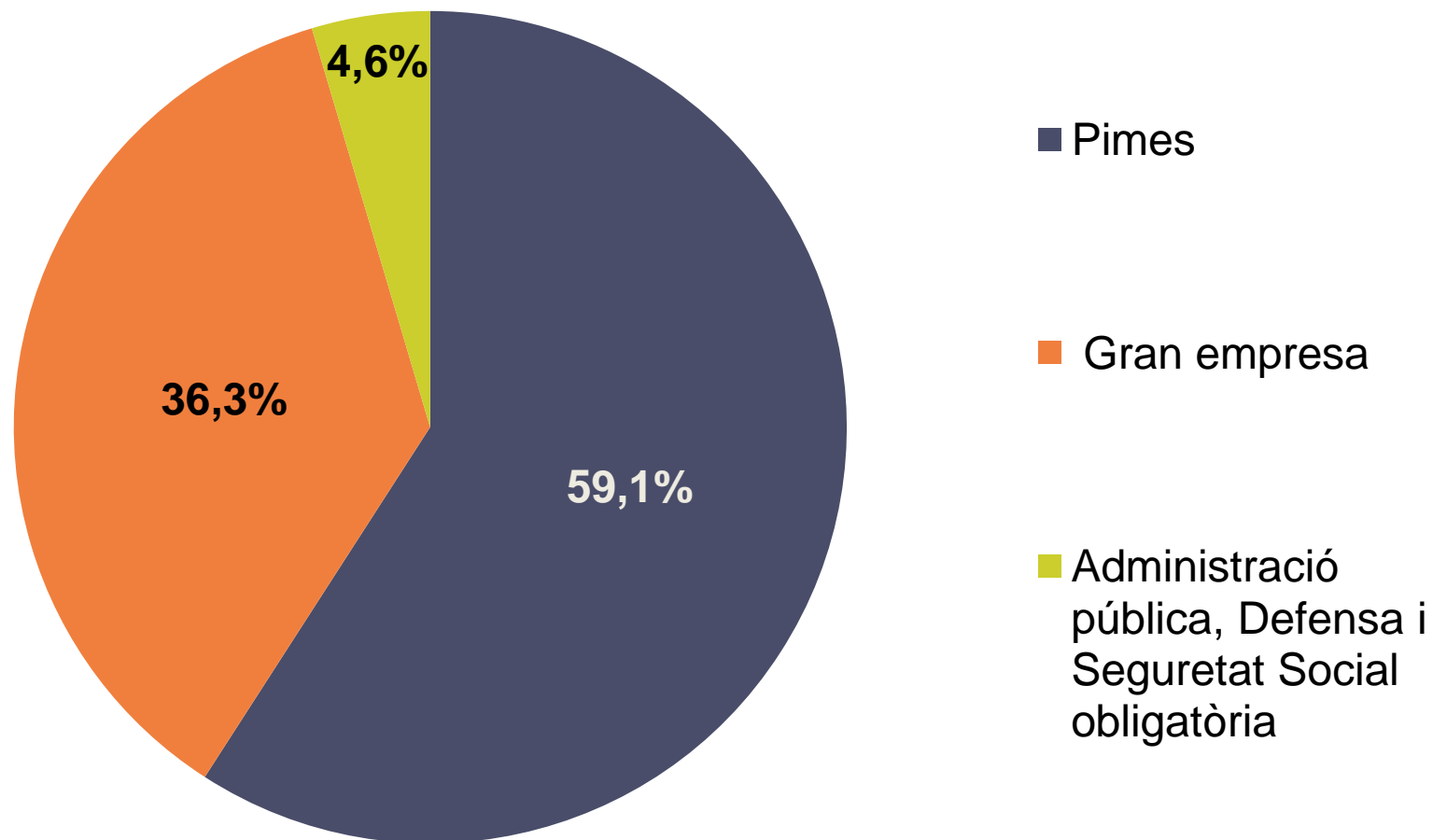
Font: PimesDat de PIMEC a partir del SABI.



# LA PIME EN L'ECONOMIA CATALANA

# Estructura del valor afegit brut de l'economia catalana. 2015

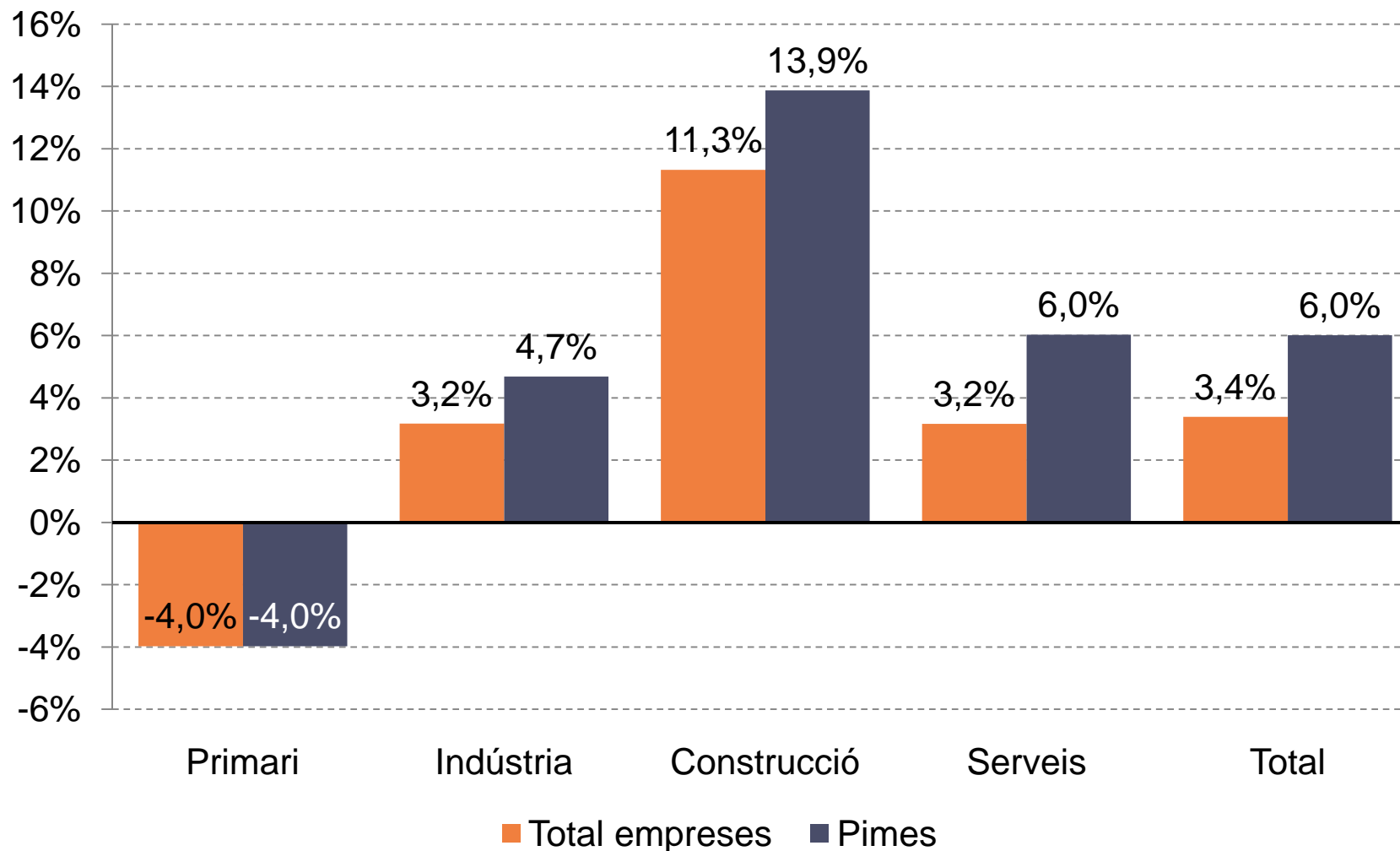
Percentatge sobre el total del VAB cf. en euros constants del 2015



Font: PIMEC (2017) a partir del SABI, Seguretat Social i INE.

# Variació del VAB sectorial de les pimes i del total d'empreses. 2014-2015

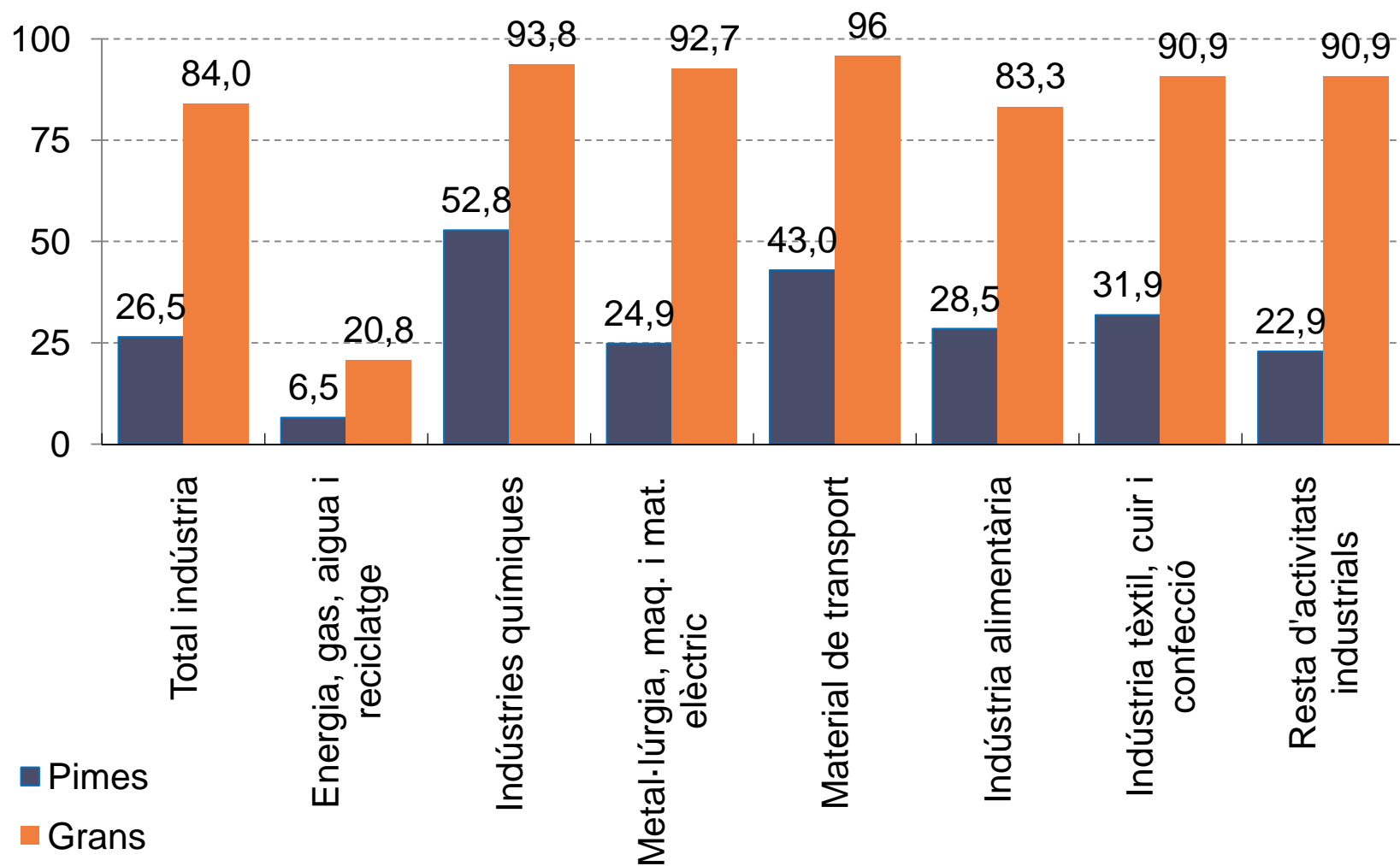
Taxa de variació real acumulada en el conjunt del període



Font: PIMEC (2017)

# Base exportadora del teixit empresarial industrial català. 2015

Percentatge d'empreses exportadores amb seu a Catalunya sobre el total d'empreses



Font: PIMEC (2017) a partir del SABI.

# Principals dades de les pimes i del total d'empreses del sector privat de Catalunya. 2011-2015

VAB en milions d'euros constants de 2015, grandària en persones ocupades per empresa i productivitat per ocupat en euros

	2015	2014	2013	2012	2011	Variació 14-15
<b>Total Pimes</b>						
Empreses	497.264	482.486	469.036	472.739	495.958	3,1%
Ocupats	1.757.417	1.680.793	1.632.107	1.647.936	1.733.106	4,6%
Valor afegit brut (VAB cf)	109.338	103.142	102.091	103.301	106.797	6,0%
Grandària mitjana	3,5	3,5	3,5	3,5	3,5	1,5%
Productivitat per ocupat	62.215	61.365	62.552	62.685	61.622	1,4%
<b>Pimes sense assalariats</b>						
Empreses	282.305	271.360	262.289	262.591	278.369	4,0%
Ocupats	282.305	271.360	262.289	262.591	278.369	4,0%
Valor afegit brut (VAB cf)	11.224	10.624	10.053	10.029	11.139	5,6%
Grandària mitjana	1,0	1,0	1,0	1,0	1,0	0,0%
Productivitat per ocupat	39.757	39.151	38.327	38.193	40.016	1,5%
<b>Pimes amb assalariats</b>						
Empreses	214.959	211.126	206.748	210.148	217.589	1,8%
Ocupats	1.475.112	1.409.433	1.369.818	1.385.345	1.454.737	4,7%
Valor afegit brut (VAB cf)	98.114	92.518	92.038	93.272	95.658	6,0%
Grandària mitjana	6,9	6,7	6,6	6,6	6,7	2,8%
Productivitat per ocupat	66.513	65.642	67.190	67.328	65.756	1,3%
<b>Grans empreses</b>						
Empreses	850	834	813	820	848	1,9%
Ocupats	748.631	720.662	698.848	702.339	722.551	3,9%
Valor afegit brut (VAB cf)	67.146	67.557	65.460	66.532	68.678	-0,6%
Grandària mitjana	880,7	864,1	859,3	856,4	852,1	1,9%
Productivitat per ocupat	89.692	93.742	93.668	94.730	95.050	-4,3%
<b>Total empreses</b>						
Empreses	498.114	483.320	469.850	473.559	496.806	3,1%
Ocupats	2.506.048	2.401.455	2.330.955	2.350.275	2.455.657	4,4%
Valor afegit brut (VAB cf)	176.484	170.699	167.551	169.834	175.475	3,4%
Grandària mitjana	5,0	5,0	5,0	5,0	4,9	1,3%
Productivitat per ocupat	70.423	71.081	71.881	72.261	71.457	-0,9%

Font: PIMEC (2017).

# Ocupats en empreses pimes per branques productives a Catalunya. 2011-2015

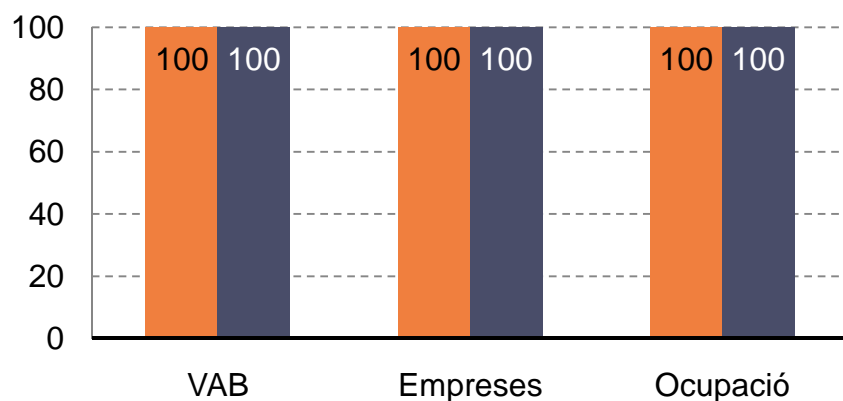
Nombre de persones ocupades

	2015	2014	2013	2012	2011	Variació 14-15
<b>Primari</b>	<b>43.091</b>	<b>42.262</b>	<b>41.779</b>	<b>46.105</b>	<b>47.405</b>	<b>2,0%</b>
<b>Indústria</b>	<b>288.437</b>	<b>279.633</b>	<b>274.974</b>	<b>279.855</b>	<b>296.120</b>	<b>3,1%</b>
Energia, gas, aigua i reciclatge	15.709	15.567	15.756	16.240	16.051	0,9%
Indústries extractives no energètiques	8.900	8.911	9.243	10.250	12.254	-0,1%
Indústries químiques	28.339	27.954	27.885	26.818	27.452	1,4%
Metal·lúrgia, maq. i material elèctric	92.005	88.176	86.168	88.453	94.200	4,3%
Material de transport	13.558	12.538	11.967	11.786	12.313	8,1%
Indústria alimentària	44.560	43.286	42.307	41.712	43.458	2,9%
Indústria tèxtil, cuir i confecció	25.893	25.506	25.006	26.212	27.563	1,5%
Indústria del paper, arts gràfiques	23.234	22.366	22.414	23.696	24.688	3,9%
Cautxú, fusta i altres indústries	36.239	35.329	34.229	34.688	38.139	2,6%
<b>Construcció</b>	<b>136.924</b>	<b>127.743</b>	<b>125.078</b>	<b>135.010</b>	<b>163.340</b>	<b>7,2%</b>
<b>Serveis</b>	<b>1.288.965</b>	<b>1.231.155</b>	<b>1.190.275</b>	<b>1.186.966</b>	<b>1.226.241</b>	<b>4,7%</b>
Comerç i reparacions	374.456	363.182	356.789	358.441	371.285	3,1%
Hoteleria i restauració	148.482	138.878	132.441	130.105	132.248	6,9%
Transport i comunicacions	96.594	92.005	89.673	91.823	97.313	5,0%
Serveis financers, asseg. i lloguers	74.302	71.245	70.588	70.403	74.082	4,3%
Altres serveis a les empreses	282.427	266.470	252.116	248.951	258.210	6,0%
Altres serveis a les persones	312.704	299.375	288.668	287.243	293.104	4,5%
<b>Total</b>	<b>1.757.417</b>	<b>1.680.793</b>	<b>1.632.106</b>	<b>1.647.936</b>	<b>1.733.106</b>	<b>4,6%</b>

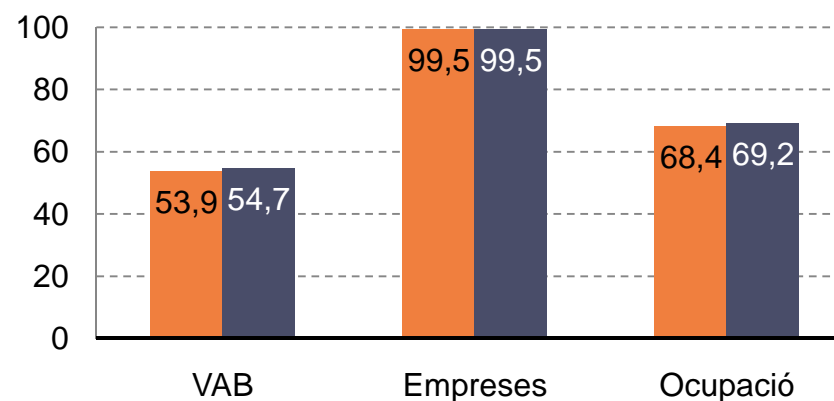
# Importància de la pime per grans sectors d'activitat a Catalunya. 2014 i 2015

Percentatge sobre el total d'empreses, d'ocupació i VAB en euros constants del 2015

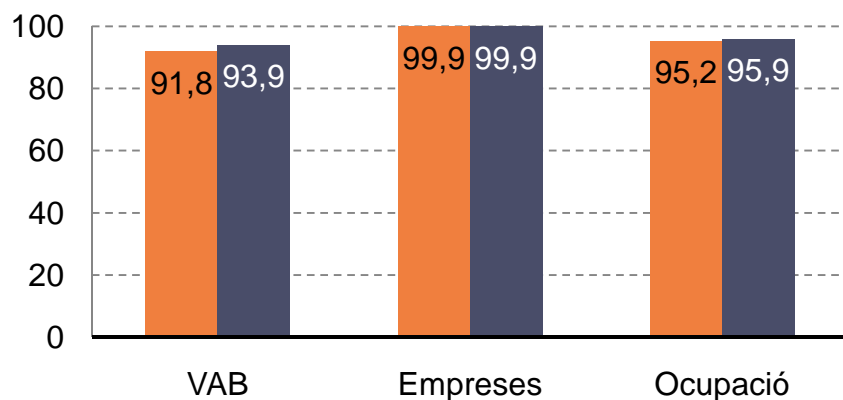
## Primari



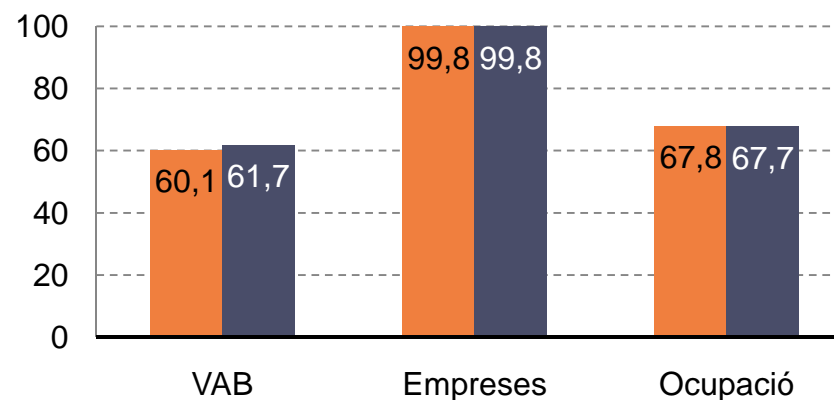
## Indústria



## Construcció



## Serveis



Font: PIMEC (2017).

2014

2015

# Evolució sectorial del nombre d'empreses. 2014-2015

Valors absoluts

	<b>Sense assalariats</b>	<b>Micro</b>	<b>Petites</b>	<b>Mitjanes</b>	<b>Grans</b>	<b>Total</b>	<b>Pimes</b>
Primari	10.156	7.170	387	29	0	17.742	<b>17.742</b>
Indústria	13.894	16.729	4.773	1.126	169	36.691	<b>36.522</b>
Construcció	38.467	18.206	1.847	149	11	58.680	<b>58.669</b>
Serveis	219.788	142.728	18.477	3.338	670	385.001	<b>384.331</b>
<b>TOTAL</b>	<b>282.305</b>	<b>184.833</b>	<b>25.484</b>	<b>4.642</b>	<b>850</b>	<b>498.114</b>	<b>497.264</b>

## Diferència 2014-2015

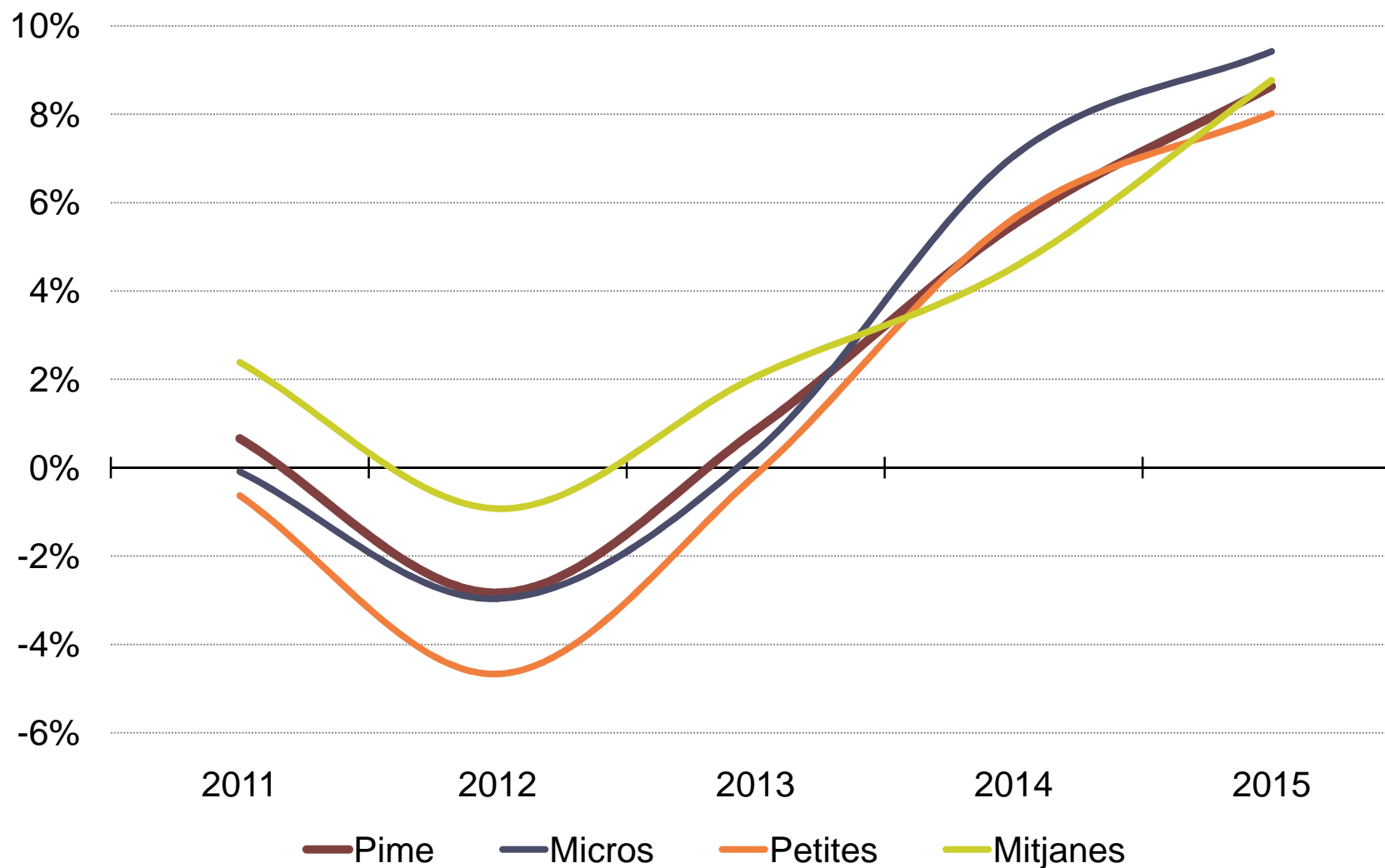
	<b>Sense assalariats</b>	<b>Micro</b>	<b>Petites</b>	<b>Mitjanes</b>	<b>Grans</b>	<b>Total</b>	<b>Pimes</b>
Primari	159	-138	13	2	0	36	<b>36</b>
Indústria	114	78	-25	6	-5	168	<b>173</b>
Construcció	713	777	158	3	-1	1.650	<b>1.651</b>
Serveis	9.959	2.524	366	69	22	12.940	<b>12.918</b>
<b>TOTAL</b>	<b>10.945</b>	<b>3.241</b>	<b>512</b>	<b>80</b>	<b>16</b>	<b>14.794</b>	<b>14.778</b>



# RESULTATS EMPRESARIALS DE LA PIME CATALANA

# Ingressos d'exploració a la pime catalana. 2011-2015

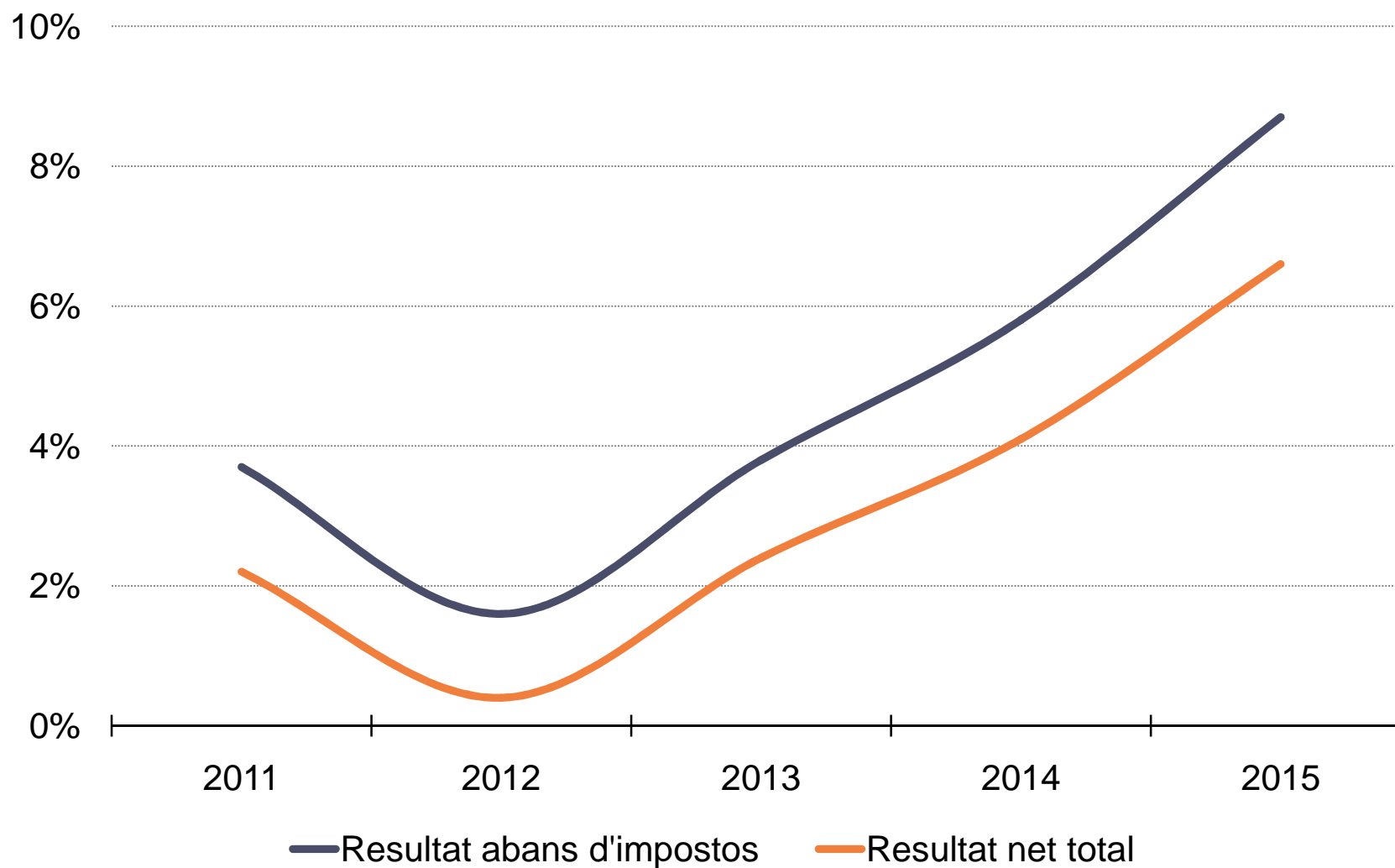
Taxa de variació interanual dels valors mitjans per empresa



Font: PIMEC a partir de dades del SABI.

# Rendibilitat financera de la pime catalana. 2011-2015

Percentatge sobre el patrimoni net



Font: PIMEC a partir de dades del SABI.

# Rendibilitat financera de la pime obtinguda a partir del RNT per dimensió d'empresa. 2011-2015

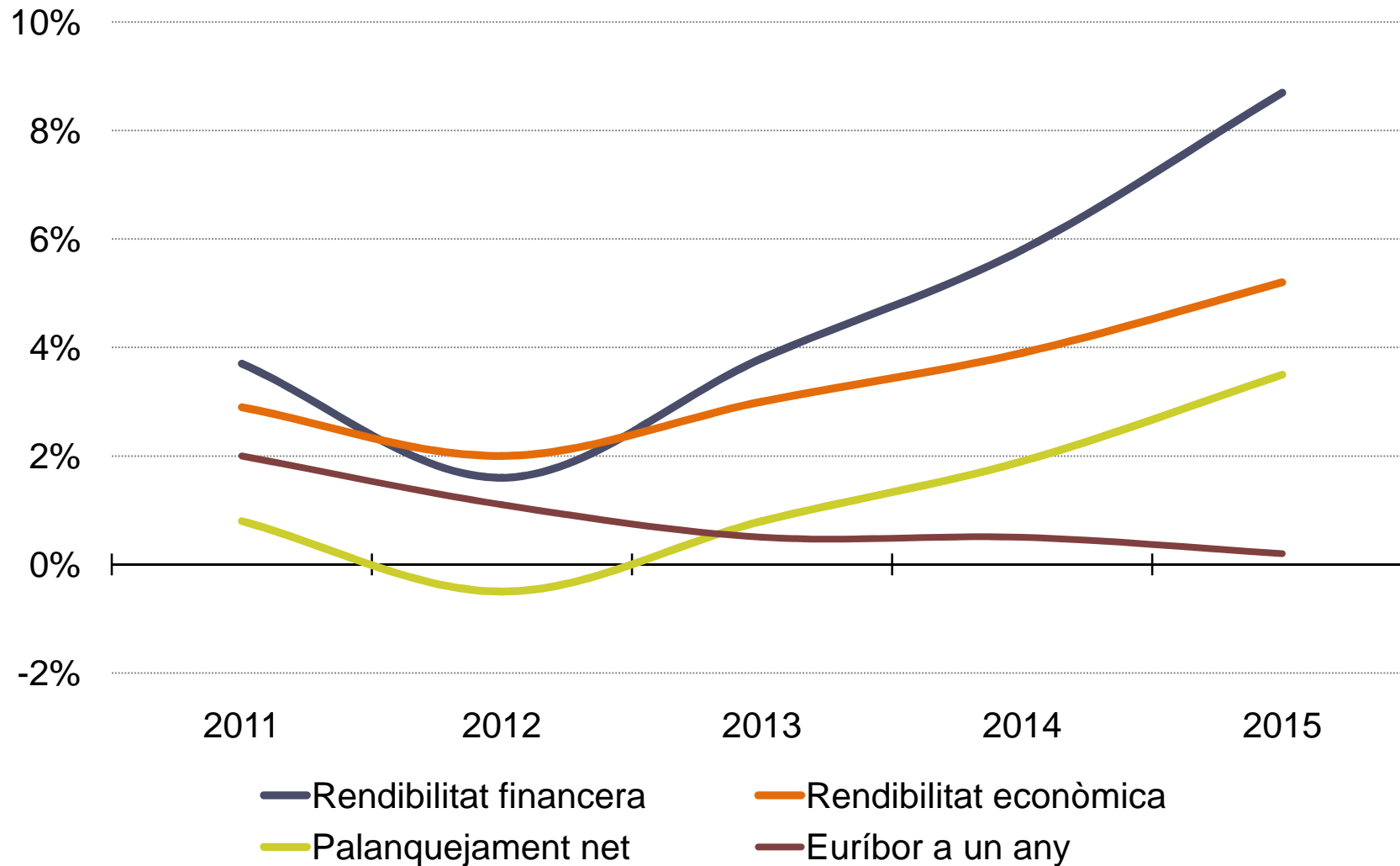
Taxa de rendibilitat a partir del resultat net total (RNT) en percentatge

	Micro	Petita	Mitjana	Pime
<b>Rendibilitat financera (RNT)</b>				
2011	-0,0	1,7	5,0	2,2
2012	-0,5	0,9	0,8	0,4
2013	0,4	2,7	4,3	2,4
2014	2,3	5,1	5,3	4,1
2015	3,7	7,4	9,0	6,6

Font: PIMEC (2017) a partir de dades del SABI.

# Rendibilitat financera i econòmica, palanquejament de la pime catalana i Euríbor a un any. 2011-2015

Percentatge del RAI sobre el patrimoni net, sobre l'actiu, diferència i tipus d'interès

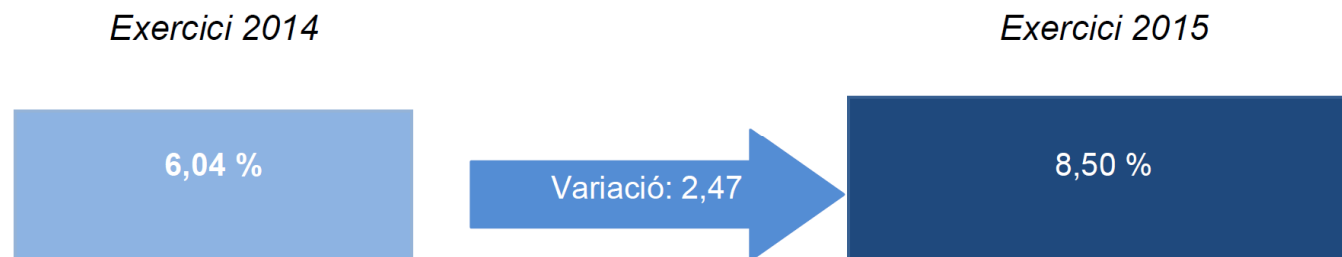


Font: PIMEC a partir de dades de SABI i del Banc d'Espanya.

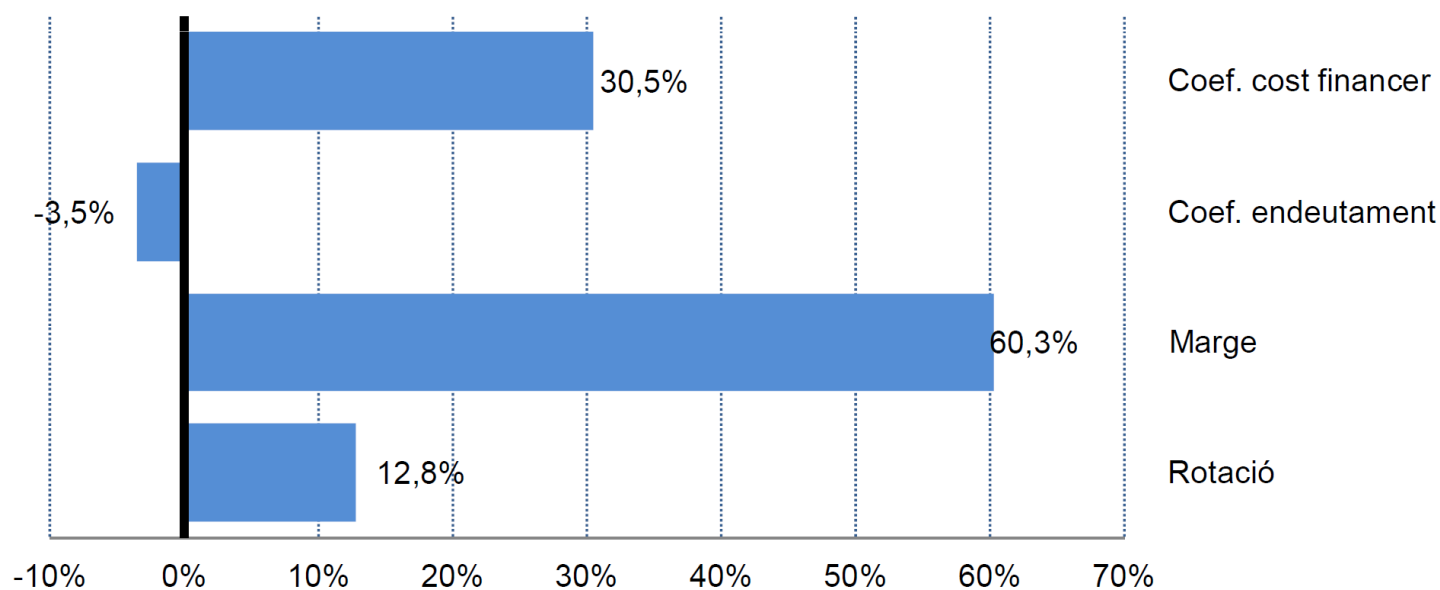
# Factors que expliquen la rendibilitat financera

Percentatge de contribució a la variació de la rendibilitat financera

## Pimes Variació de la rendibilitat financera

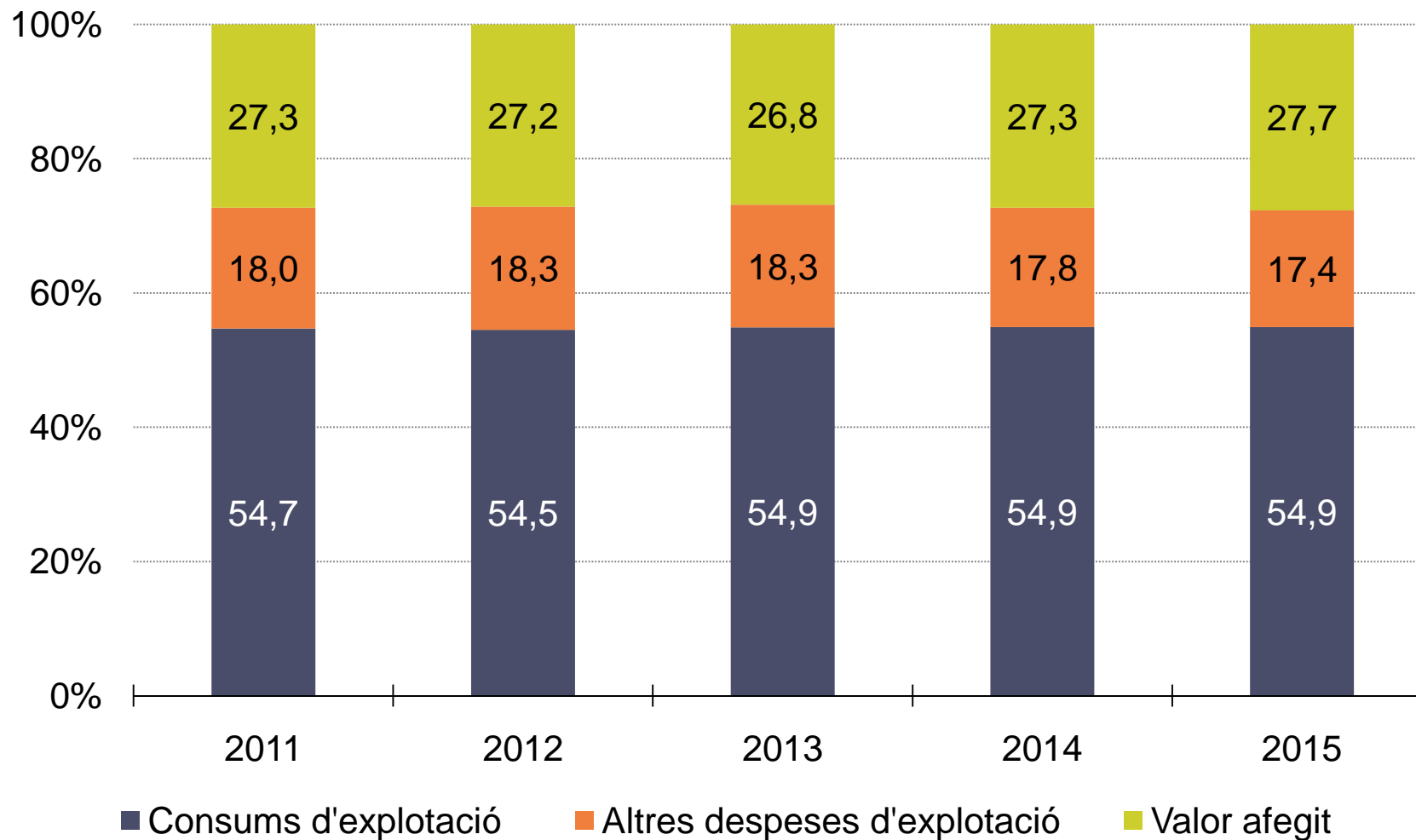


% de contribució a la variació de la rendibilitat financera



# Estructura bàsica dels ingressos d'exploració de la pime catalana. 2011-2015

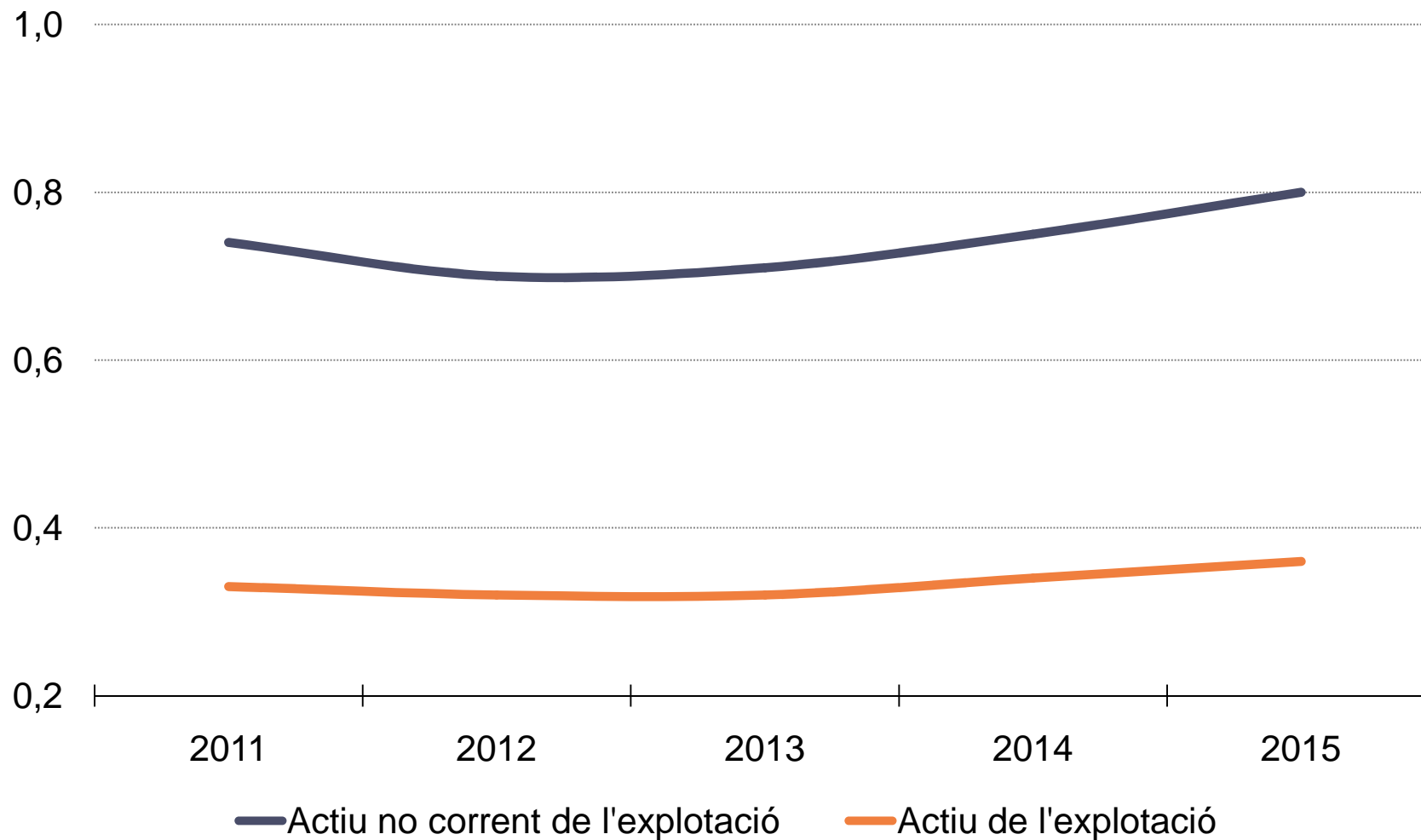
Percentatge sobre els ingressos d'exploració



Font: PIMEC a partir de dades del SABI.

# Productivitat del capital de la pime catalana a partir del VAB. 2011-2015

VAB sobre l'actiu no corrent de l'explotació i sobre l'actiu de l'explotació

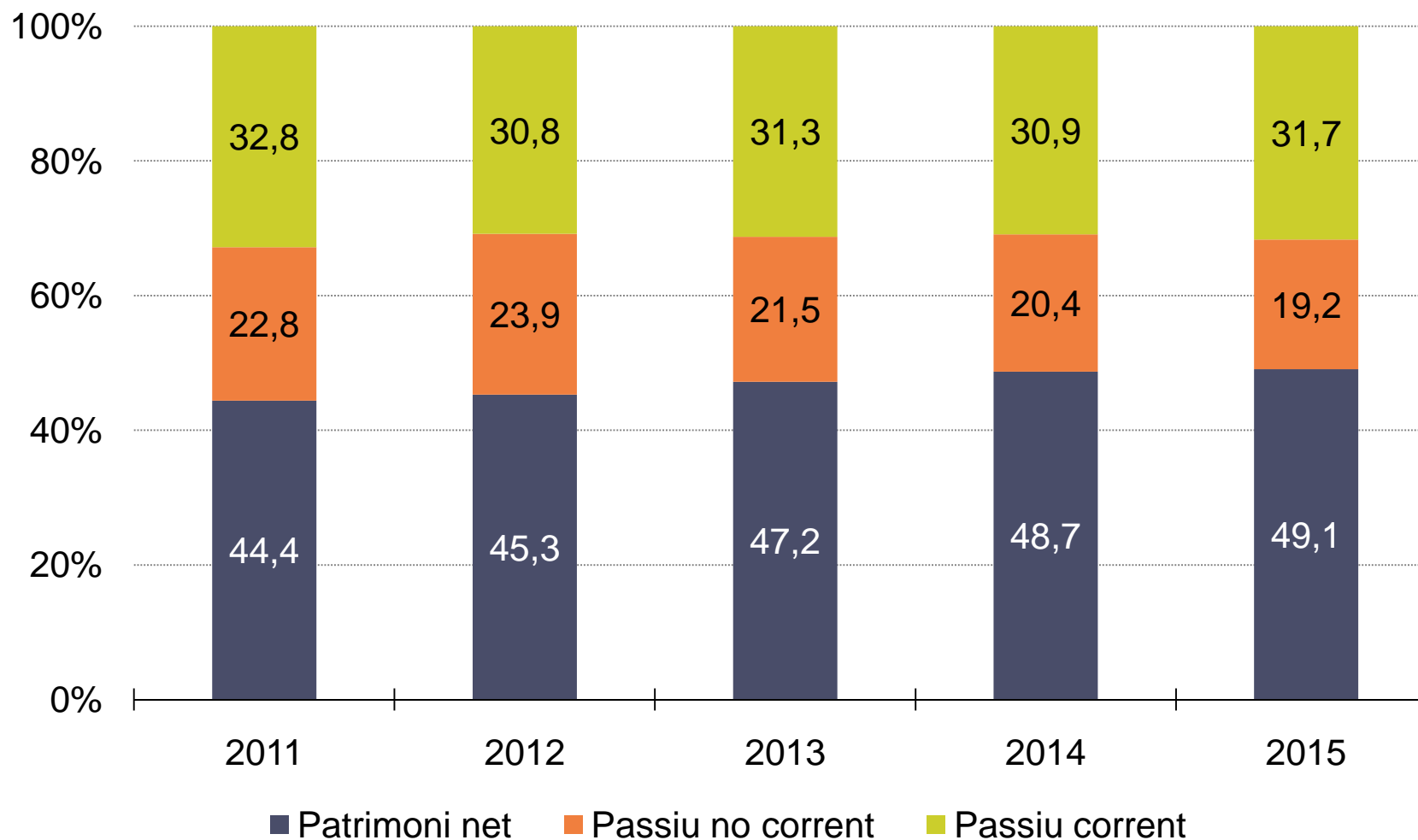


Font: PIMEC a partir de dades del SABI.



# Estructura del passiu de la pime catalana. 2011-2015

Percentatge sobre el passiu



Font: PIMEC a partir de dades del SABI.

# RESULTATS EMPRESARIALS DE LA PIME CATALANA PER DEMARCACIONS

# Indicadors de rendibilitat de la pime a la demarcació de Barcelona. 2015

Rendibilitat financera i econòmica, a partir del resultat abans d'impostos, palanquejament net i marge en percentatge, diferència en punts percentuals. Rotació en voltes dels ingressos d'exploació sobre l'actiu net

Sectors						Diferència en relació amb els valors de les mateixes empreses el 2014				
	Rend financera	Palanq net	Rend econ	Marge	Rotació	Rend financera	Palanq net	Rend econ	Marge	Rotació
<b>Primari</b>	<b>2,2</b>	<b>0,3</b>	<b>1,9</b>	<b>2,5</b>	<b>0,77</b>	<b>-0,9</b>	<b>-0,3</b>	<b>-0,6</b>	<b>-0,7</b>	<b>0,00</b>
<b>Indústria</b>	<b>10,7</b>	<b>4,4</b>	<b>6,3</b>	<b>5,5</b>	<b>1,14</b>	<b>2,3</b>	<b>1,3</b>	<b>1,1</b>	<b>0,7</b>	<b>0,05</b>
Energia, gas, aigua i reciclatge	8,7	3,1	5,6	9,4	0,60	3,3	1,6	1,7	2,4	0,04
Ind. extractives no energètiques	2,8	0,5	2,3	3,4	0,67	4,4	1,8	2,6	4,1	0,17
Indústries químiques	15,1	5,8	9,3	8,5	1,10	2,1	0,8	1,3	1,2	-0,01
Metal·lúrgia, maq. i material elèctric	11,5	4,9	6,6	5,7	1,15	2,9	1,7	1,3	0,9	0,05
Material de transport	8,8	4,4	4,5	2,7	1,69	0,1	0,3	-0,1	-0,2	0,08
Indústria alimentària	10,0	4,3	5,7	4,5	1,26	0,7	0,4	0,3	0,3	-0,02
Indústria tèxtil, cuir i confecció	9,9	3,9	6,0	4,5	1,32	-1,5	-0,5	-0,9	-0,9	0,05
Indústria del paper i arts gràfiques	5,5	1,8	3,6	3,0	1,21	2,5	1,5	1,0	0,8	0,03
Cautxú, fusta i altres indústries	11,9	4,7	7,2	5,9	1,22	1,8	0,8	1,0	0,6	0,05
<b>Construcció</b>	<b>4,1</b>	<b>1,2</b>	<b>2,9</b>	<b>4,0</b>	<b>0,72</b>	<b>1,4</b>	<b>0,7</b>	<b>0,7</b>	<b>0,6</b>	<b>0,08</b>
<b>Serveis</b>	<b>8,8</b>	<b>3,5</b>	<b>5,2</b>	<b>6,0</b>	<b>0,88</b>	<b>2,5</b>	<b>1,4</b>	<b>1,2</b>	<b>1,1</b>	<b>0,04</b>
Comerç i reparacions	10,9	5,4	5,5	3,6	1,50	2,6	1,7	0,9	0,6	0,01
Hoteleria i restauració	7,2	2,7	4,5	7,8	0,58	3,1	1,9	1,2	1,6	0,04
Transport i comunicacions	13,6	7,5	6,1	4,7	1,31	5,7	3,9	1,8	1,3	0,02
Serv. financers, asseg. i lloguers	6,3	1,7	4,6	30,8	0,15	2,6	1,1	1,5	8,0	0,01
Altres serveis a les empreses	8,7	3,0	5,7	7,6	0,74	1,0	0,5	0,5	0,3	0,04
Altres serveis a les persones	9,8	4,2	5,6	5,5	1,01	3,1	1,7	1,4	1,3	0,04
<b>Total</b>	<b>8,9</b>	<b>3,6</b>	<b>5,3</b>	<b>5,7</b>	<b>0,93</b>	<b>2,4</b>	<b>1,3</b>	<b>1,1</b>	<b>1,0</b>	<b>0,04</b>

# Indicadors de rendibilitat de la pime a la demarcació de Girona. 2015

Rendibilitat financera i econòmica, a partir del resultat abans d'impostos, palanquejament net i marge en percentatge, diferència en punts percentuals. Rotació en voltes dels ingressos d'explotació sobre l'actiu net

Sectors						Diferència en relació amb els valors de les mateixes empreses el 2014				
	Rend financera	Palanq net	Rend econ	Marge	Rotació	Rend financera	Palanq net	Rend econ	Marge	Rotació
<b>Primari</b>	<b>4,0</b>	<b>1,2</b>	<b>2,8</b>	<b>3,0</b>	<b>0,95</b>	<b>0,0</b>	<b>0,1</b>	<b>-0,1</b>	<b>-0,1</b>	<b>-0,01</b>
<b>Indústria</b>	<b>11,1</b>	<b>4,3</b>	<b>6,8</b>	<b>5,6</b>	<b>1,20</b>	<b>2,0</b>	<b>1,0</b>	<b>1,0</b>	<b>0,7</b>	<b>0,03</b>
Energia, gas, aigua i reciclatge	14,5	5,9	8,5	10,3	0,83	1,1	0,2	0,9	0,4	0,06
Ind. extractives no energètiques	2,3	-0,2	2,5	3,3	0,74	1,5	0,5	1,0	0,9	0,15
Indústries químiques	14,9	4,9	10,0	9,8	1,02	0,8	0,1	0,7	0,7	0,00
Metal·lúrgia, maq. i material elèctric	12,8	5,5	7,3	6,4	1,15	0,7	0,5	0,2	0,1	0,01
Material de transport	6,7	2,5	4,2	3,3	1,26	1,5	0,9	0,7	0,3	0,08
Indústria alimentària	10,8	4,3	6,5	4,3	1,52	2,5	1,4	1,1	0,8	-0,06
Indústria tèxtil, cuir i confecció	8,0	3,3	4,6	4,0	1,16	-2,2	-0,9	-1,3	-1,1	-0,01
Indústria del paper i arts gràfiques	10,2	3,6	6,6	5,9	1,10	4,3	1,9	2,4	2,0	0,06
Cautxú, fusta i altres indústries	12,2	4,5	7,6	6,7	1,15	3,9	1,7	2,2	1,6	0,07
<b>Construcció</b>	<b>0,5</b>	<b>-0,9</b>	<b>1,4</b>	<b>3,7</b>	<b>0,38</b>	<b>10,2</b>	<b>5,1</b>	<b>5,1</b>	<b>16,1</b>	<b>0,09</b>
<b>Serveis</b>	<b>8,5</b>	<b>3,1</b>	<b>5,5</b>	<b>5,3</b>	<b>1,04</b>	<b>3,2</b>	<b>1,5</b>	<b>1,6</b>	<b>1,5</b>	<b>0,03</b>
Comerç i reparacions	10,8	4,7	6,0	3,8	1,59	2,9	1,6	1,3	0,8	0,03
Hoteleria i restauració	5,9	1,7	4,2	6,2	0,68	1,8	1,0	0,8	1,1	0,02
Transport i comunicacions	13,9	6,6	7,4	6,0	1,22	5,4	3,1	2,3	1,8	0,00
Serv. financers, asseg. i lloguers	5,4	0,9	4,4	28,6	0,16	3,3	1,0	2,3	12,9	0,02
Altres serveis a les empreses	7,0	2,2	4,8	5,8	0,82	2,7	1,1	1,6	2,0	0,00
Altres serveis a les persones	13,5	5,8	7,8	6,9	1,13	6,6	3,5	3,2	2,7	0,03
<b>Total</b>	<b>8,0</b>	<b>2,9</b>	<b>5,0</b>	<b>5,2</b>	<b>0,97</b>	<b>3,9</b>	<b>1,9</b>	<b>2,0</b>	<b>2,0</b>	<b>0,04</b>

# Indicadors de rendibilitat de la pime a la demarcació de Lleida. 2015

Rendibilitat financera i econòmica, a partir del resultat abans d'impostos, palanquejament net i marge en percentatge, diferència en punts percentuals. Rotació en voltes dels ingressos d'explotació sobre l'actiu net

Sectors						Diferència en relació amb els valors de les mateixes empreses el 2014				
	Rend financera	Palanq net	Rend econ	Marge	Rotació	Rend financera	Palanq net	Rend econ	Marge	Rotació
<b>Primari</b>	<b>5,0</b>	<b>1,8</b>	<b>3,2</b>	<b>4,0</b>	<b>0,80</b>	<b>-1,9</b>	<b>-1,0</b>	<b>-0,9</b>	<b>-0,8</b>	<b>-0,05</b>
<b>Indústria</b>	<b>4,9</b>	<b>1,5</b>	<b>3,5</b>	<b>3,4</b>	<b>1,03</b>	<b>0,5</b>	<b>0,5</b>	<b>0,1</b>	<b>0,0</b>	<b>0,01</b>
Energia, gas, aigua i reciclatge	5,7	2,5	3,3	4,4	0,75	11,2	7,0	4,2	5,8	0,14
Ind. extractives no energètiques	3,6	0,7	2,9	5,1	0,58	0,1	0,2	-0,1	-0,6	0,04
Indústries químiques	22,6	8,0	14,7	14,9	0,98	-0,5	-0,3	-0,2	0,0	-0,02
Metal·lúrgia, maq. i material elèctric	0,8	-0,4	1,3	1,2	1,02	-4,0	-1,7	-2,3	-2,6	0,08
Material de transport	6,5	2,3	4,2	5,3	0,78	7,3	3,2	4,0	5,1	0,15
Indústria alimentària	1,1	-0,6	1,7	1,2	1,42	1,5	1,2	0,2	0,2	-0,08
Indústria tèxtil, cuir i confecció	11,7	3,5	8,3	7,3	1,13	-1,1	-0,5	-0,5	0,2	-0,10
Indústria del paper i arts gràfiques	8,8	3,4	5,4	4,8	1,12	1,0	0,8	0,2	0,6	-0,12
Cautxú, fusta i altres indústries	4,9	1,2	3,7	3,8	0,96	2,2	1,2	1,0	1,1	0,01
<b>Construcció</b>	<b>3,1</b>	<b>0,9</b>	<b>2,2</b>	<b>3,1</b>	<b>0,71</b>	<b>0,4</b>	<b>0,5</b>	<b>-0,1</b>	<b>-0,2</b>	<b>0,02</b>
<b>Serveis</b>	<b>8,0</b>	<b>3,2</b>	<b>4,8</b>	<b>4,0</b>	<b>1,19</b>	<b>2,4</b>	<b>1,3</b>	<b>1,1</b>	<b>0,9</b>	<b>0,02</b>
Comerç i reparacions	8,9	4,1	4,8	3,0	1,63	2,9	1,7	1,2	0,7	0,02
Hoteleria i restauració	3,0	0,7	2,3	2,8	0,80	3,9	2,7	1,3	1,5	0,05
Transport i comunicacions	15,5	8,0	7,5	5,6	1,35	3,9	2,5	1,4	1,2	-0,05
Serv. financers, asseg. i lloguers	3,8	0,6	3,2	18,6	0,17	1,6	0,5	1,2	6,0	0,01
Altres serveis a les empreses	6,6	1,8	4,8	6,3	0,76	0,9	0,4	0,5	0,6	0,01
Altres serveis a les persones	10,8	5,2	5,6	6,1	0,92	1,5	0,9	0,6	0,4	0,05
<b>Total</b>	<b>6,4</b>	<b>2,4</b>	<b>4,0</b>	<b>3,8</b>	<b>1,05</b>	<b>1,3</b>	<b>0,8</b>	<b>0,5</b>	<b>0,5</b>	<b>0,01</b>

# Indicadors de rendibilitat de la pime a la demarcació de Tarragona. 2015

Rendibilitat financera i econòmica, a partir del resultat abans d'impostos, palanquejament net i marge en percentatge, diferència en punts percentuals. Rotació en voltes dels ingressos d'exploació sobre l'actiu net

Sectors						Diferència en relació amb els valors de les mateixes empreses el 2014				
	Rend financera	Palanq net	Rend econ	Marge	Rotació	Rend financera	Palanq net	Rend econ	Marge	Rotació
<b>Primari</b>	<b>4,3</b>	<b>1,3</b>	<b>3,0</b>	<b>4,2</b>	<b>0,72</b>	<b>-1,7</b>	<b>-0,7</b>	<b>-1,1</b>	<b>-0,7</b>	<b>-0,11</b>
<b>Indústria</b>	<b>6,9</b>	<b>2,6</b>	<b>4,3</b>	<b>4,6</b>	<b>0,94</b>	<b>1,9</b>	<b>1,2</b>	<b>0,7</b>	<b>0,5</b>	<b>0,05</b>
Energia, gas, aigua i reciclatge	5,0	1,6	3,5	8,3	0,42	1,4	0,8	0,5	0,5	0,04
Ind. extractives no energètiques	1,9	0,2	1,7	2,6	0,66	7,2	3,7	3,5	6,0	0,13
Indústries químiques	7,7	2,6	5,1	4,6	1,09	-0,3	-0,3	0,0	0,0	-0,01
Metal·lúrgia, maq. i material elèctric	10,7	4,6	6,1	5,2	1,19	-1,1	-0,3	-0,8	-1,0	0,07
Material de transport	24,1	12,8	11,3	8,1	1,40	16,5	9,3	7,2	5,2	-0,03
Indústria alimentària	9,3	4,7	4,6	4,3	1,07	4,2	3,0	1,2	1,1	0,01
Indústria tèxtil, cuir i confecció	6,0	1,7	4,3	4,1	1,05	3,0	1,5	1,5	1,3	0,03
Indústria del paper i arts gràfiques	0,9	-0,5	1,4	1,7	0,83	-0,1	0,1	-0,3	-0,4	0,03
Cautxú, fusta i altres indústries	9,5	4,2	5,2	4,0	1,30	4,0	2,3	1,7	1,2	0,05
<b>Construcció</b>	<b>2,9</b>	<b>0,6</b>	<b>2,3</b>	<b>3,7</b>	<b>0,62</b>	<b>1,6</b>	<b>0,8</b>	<b>0,8</b>	<b>1,0</b>	<b>0,06</b>
<b>Serveis</b>	<b>5,9</b>	<b>2,1</b>	<b>3,8</b>	<b>3,9</b>	<b>0,98</b>	<b>2,2</b>	<b>1,3</b>	<b>0,9</b>	<b>0,8</b>	<b>0,05</b>
Comerç i reparacions	8,2	3,8	4,4	2,9	1,55	5,2	3,0	2,1	1,3	0,08
Hoteleria i restauració	5,2	1,4	3,8	5,7	0,67	-3,1	-1,6	-1,5	-2,7	0,03
Transport i comunicacions	13,3	8,0	5,3	5,2	1,01	3,6	2,8	0,8	0,6	0,04
Serv. financers, asseg. i lloguers	-1,3	-1,1	-0,3	-1,6	0,17	1,8	0,8	1,0	6,4	0,01
Altres serveis a les empreses	6,0	1,6	4,3	6,5	0,67	1,5	0,7	0,7	0,8	0,03
Altres serveis a les persones	9,7	3,9	5,8	6,4	0,90	0,3	0,1	0,2	0,1	0,01
<b>Total</b>	<b>5,8</b>	<b>2,0</b>	<b>3,8</b>	<b>4,1</b>	<b>0,92</b>	<b>1,9</b>	<b>1,1</b>	<b>0,8</b>	<b>0,7</b>	<b>0,05</b>

# ANNEX: BALANÇ, CTE. EXPLOTACIÓ I RÀTIOS 2015

# Comptes de balanç, compte de resultats i ràtios de les pimes catalanes. 2014-2015

Valors mitjans per empresa

	<b>Exercici 2014</b>		<b>Exercici 2015</b>		<b>% Variació</b>	
Nombre d'empreses	77.704		77.704			
Nombre de treballadors per empresa	9,3		9,8		5,3	
<b>1. Comptes de balanç</b>	<b>Mil euros</b>	<b>%</b>	<b>Mil euros</b>	<b>%</b>	<b>% Variació</b>	
ACTIU NO CORRENT	877,0	50,8	899,7	50,1	2,6	
Immobilitzat intangible	68,4	4,0	69,2	3,9	1,1	
Immobilitzat material i inversions immobiliàries	510,4	29,6	517,9	28,9	1,5	
Inversions financeres a llarg termini i altres actius no corrents	298,2	17,3	312,7	17,4	4,9	
ACTIU CORRENT	849,3	49,2	895,2	49,9	5,4	
Existències	206,8	12,0	215,6	12,0	4,3	
Deutors	341,8	19,8	361,0	20,1	5,6	
Clients	307,2	17,8	326,4	18,2	6,2	
Altres deutors	34,5	2,0	34,6	1,9	0,2	
Inversions financeres a curt termini	143,3	8,3	143,2	8,0	0,0	
Efectiu i actius líquids	152,4	8,8	170,1	9,5	11,6	
Altres actius corrents	5,1	0,3	5,3	0,3	4,3	
<b>TOTAL ACTIU</b>	<b>1.726,3</b>	<b>100,0</b>	<b>1.794,9</b>	<b>100,0</b>	<b>4,0</b>	
PATRIMONI NET	842,0	48,8	886,1	49,4	5,2	
Capital	266,4	15,4	268,8	15,0	0,9	
Reserves, ajustaments, subvencions i altres	539,8	31,3	560,4	31,2	3,8	
Resultat de l'exercici	35,8	2,1	56,9	3,2	59,0	
PASSIU NO CORRENT	338,8	19,6	338,5	18,9	-0,1	
Deutes a llarg termini	315,4	18,3	316,0	17,6	0,2	
Altres passius no corrents	23,3	1,4	22,5	1,3	-3,7	
PASSIU CORRENT	545,5	31,6	570,3	31,8	4,5	
Deutes a curt termini	210,3	12,2	218,5	12,2	3,9	
Creditors comercials i altres comptes a pagar	324,9	18,8	340,8	19,0	4,9	
Altres passius corrents	10,3	0,6	10,9	0,6	6,4	
<b>TOTAL PATRIMONI NET I PASSIU</b>	<b>1.726,3</b>	<b>100,0</b>	<b>1.794,9</b>	<b>100,0</b>	<b>4,0</b>	
<b>2. Compte de resultats</b>	<b>Mil euros</b>	<b>%</b>	<b>Mil euros</b>	<b>%</b>	<b>% Variació</b>	
INGRESSOS D'EXPLOTACIÓ	1.552,0	100,0	1.685,9	100,0	8,6	
Import net de la xifra de negoci	1.506,4	97,1	1.633,7	96,9	8,5	
Altres ingressos d'explotació i variació d'existències	45,6	2,9	52,3	3,1	14,6	
Consums d'explotació	-850,5	54,8	-925,6	54,9	-8,8	
Altres despeses d'explotació	-276,9	17,8	-293,4	17,4	-5,9	
VALOR AFEGIT	424,5	27,4	467,0	27,7	10,0	
Despeses de personal	-324,4	20,9	-342,8	20,3	-5,7	
RESULTAT ECONÒMIC BRUT DE L'EXPLOTACIÓ	100,0	6,4	124,2	7,4	24,1	
Amortitzacions de l'immobilitzat	-42,6	2,7	-43,5	2,6	-2,2	
RESULTAT ECONÒMIC NET DE L'EXPLOTACIÓ	57,4	3,7	80,6	4,8	40,3	
Despeses financeres	-18,4	1,2	-17,1	1,0	7,1	
Ingressos financers	12,2	0,8	11,5	0,7	-5,9	
Altres partides financeres	-0,4	0,0	0,3	0,0	(ns)	
RESULTAT FINANCER	-6,6	0,4	-5,3	0,3	20,6	
RESULTAT ABANS D'IMPOSTOS	50,8	3,3	75,4	4,5	48,3	
Impost de beneficis	-15,0	1,0	-18,5	1,1	-23,3	
Altres resultats	-0,1	0,0	0,0	0,0	(ns)	
<b>RESULTAT DE L'EXERCICI</b>	<b>35,8</b>	<b>2,3</b>	<b>56,9</b>	<b>3,4</b>	<b>59,0</b>	
RECURSOS GENERATS	78,4	5,1	100,5	6,0	28,1	
<b>3. Ràtios 2015</b>	<b>Valor mitjà</b>	<b>% Var s 2014</b>	<b>Diferència conjunt pimes</b>	<b>Q1 Mediana</b>	<b>Q3</b>	
<b>Rendibilitat, marge i rotació</b>						
Rendibilitat financera (%)	8,50	40,9	0,00	0,27	6,74	23,08
Palanquejament net (%)	3,35	65,5	0,00	-0,40	1,81	12,11
Rendibilitat econòmica (%)	5,15	28,5	0,00	0,26	3,39	8,84
Marge (%)	5,48	23,0	0,00	0,30	2,88	8,20
Rotació (voltes)	0,94	4,5	0,00	0,60	1,27	2,15
<b>Relatius al nombre d'ocupats</b>						
Valor afegit per ocupat (milers d'euros)	47,664	4,5	0,00	23,09	35,40	54,00
Despeses de personal per ocupat (milers d'euros)	34,991	0,4	0,00	20,50	28,45	39,00
<b>Ràtios sobre valor afegit brut</b>						
Costos laborals unitaris (%)	73,41	-3,9	0,00	62,50	82,21	94,44
Productivitat de l'actiu (%)	34,87	5,6	0,00	20,65	45,24	89,36
Productivitat de l'immobilitzat (%)	79,55	8,5	0,00	52,11	189,07	666,67
<b>Ràtios financeres</b>						
Endeutament (%)	50,63	-1,2	0,00	29,96	57,17	82,28
Liquiditat	1,57	0,8	0,00	1,00	1,64	3,19
Fons de maniobra	1,36	1,1	0,00	1,00	1,59	3,88

Font: PIMEC a partir de dades del SABI.



# Comptes de balanç de les pimes catalanes. 2014 i 2015

Valors mitjans per empresa

	<u>Exercici 2014</u>		<u>Exercici 2015</u>		<u>% Variació</u>
Nombre d'empreses	77.704		77.704		
Nombre de treballadors per empresa	9,3		9,8		5,3
<b>1. Comptes de balanç</b>	<b>Mil euros</b>	<b>%</b>	<b>Mil euros</b>	<b>%</b>	<b>% Variació</b>
<b>ACTIU NO CORRENT</b>	<b>877,0</b>	<b>50,8</b>	<b>899,7</b>	<b>50,1</b>	<b>2,6</b>
Immobilitzat intangible	68,4	4,0	69,2	3,9	1,1
Immobilitzat material i inversions immobiliàries	510,4	29,6	517,9	28,9	1,5
Inversions financeres a llarg termini i altres actius no corrents	298,2	17,3	312,7	17,4	4,9
<b>ACTIU CORRENT</b>	<b>849,3</b>	<b>49,2</b>	<b>895,2</b>	<b>49,9</b>	<b>5,4</b>
Existències	206,8	12,0	215,6	12,0	4,3
Deutors	341,8	19,8	361,0	20,1	5,6
Clients	307,2	17,8	326,4	18,2	6,2
Altres deutors	34,5	2,0	34,6	1,9	0,2
Inversions financeres a curt termini	143,3	8,3	143,2	8,0	0,0
Efectiu i actius líquids	152,4	8,8	170,1	9,5	11,6
Altres actius corrents	5,1	0,3	5,3	0,3	4,3
<b>TOTAL ACTIU</b>	<b>1.726,3</b>	<b>100,0</b>	<b>1.794,9</b>	<b>100,0</b>	<b>4,0</b>
<b>PATRIMONI NET</b>	<b>842,0</b>	<b>48,8</b>	<b>886,1</b>	<b>49,4</b>	<b>5,2</b>
Capital	266,4	15,4	268,8	15,0	0,9
Reserves, ajustaments, subvencions i altres	539,8	31,3	560,4	31,2	3,8
Resultat de l'exercici	35,8	2,1	56,9	3,2	59,0
<b>PASSIU NO CORRENT</b>	<b>338,8</b>	<b>19,6</b>	<b>338,5</b>	<b>18,9</b>	<b>-0,1</b>
Deutes a llarg termini	315,4	18,3	316,0	17,6	0,2
Altres passius no corrents	23,3	1,4	22,5	1,3	-3,7
<b>PASSIU CORRENT</b>	<b>545,5</b>	<b>31,6</b>	<b>570,3</b>	<b>31,8</b>	<b>4,5</b>
Deutes a curt termini	210,3	12,2	218,5	12,2	3,9
Creditors comercials i altres comptes a pagar	324,9	18,8	340,8	19,0	4,9
Altres passius corrents	10,3	0,6	10,9	0,6	6,4
<b>TOTAL PATRIMONI NET I PASSIU</b>	<b>1.726,3</b>	<b>100,0</b>	<b>1.794,9</b>	<b>100,0</b>	<b>4,0</b>

# Compte de resultats de les pimes catalanes. 2014 i 2015

Valors mitjans per empresa

2. Compte de resultats	Mil euros	%	Mil euros	%	% Variació
INGRESSOS D'EXPLOTACIÓ	1.552,0	100,0	1.685,9	100,0	8,6
Import net de la xifra de negoci	1.506,4	97,1	1.633,7	96,9	8,5
Altres ingressos d'explotació i variació d'existències	45,6	2,9	52,3	3,1	14,6
Consums d'explotació	-850,5	54,8	-925,6	54,9	-8,8
Altres despeses d'explotació	-276,9	17,8	-293,4	17,4	-5,9
VALOR AFEGIT	424,5	27,4	467,0	27,7	10,0
Despeses de personal	-324,4	20,9	-342,8	20,3	-5,7
RESULTAT ECONÒMIC BRUT DE L'EXPLOTACIÓ	100,0	6,4	124,2	7,4	24,1
Amortitzacions de l'immobilitzat	-42,6	2,7	-43,5	2,6	-2,2
RESULTAT ECONÒMIC NET DE L'EXPLOTACIÓ	57,4	3,7	80,6	4,8	40,3
Despeses financeres	-18,4	1,2	-17,1	1,0	7,1
Ingressos financers	12,2	0,8	11,5	0,7	-5,9
Altres partides financeres	-0,4	0,0	0,3	0,0	(ns)
RESULTAT FINANCER	-6,6	0,4	-5,3	0,3	20,6
RESULTAT ABANS D'IMPOSTOS	50,8	3,3	75,4	4,5	48,3
Impost de beneficis	-15,0	1,0	-18,5	1,1	-23,3
Altres resultats	-0,1	0,0	0,0	0,0	(ns)
<b>RESULTAT DE L'EXERCICI</b>	<b>35,8</b>	<b>2,3</b>	<b>56,9</b>	<b>3,4</b>	<b>59,0</b>
RECURSOS GENERATS	78,4	5,1	100,5	6,0	28,1

# Ràtios de les pimes catalanes. 2015

Valors mitjans per empresa

3. Ràtios 2015	Valor mitjà	% Variacions 2014	Diferència conjunt pimes	Q1	Mediana	Q3
<b>Rendibilitat, marge i rotació</b>						
Rendibilitat financera (%)	8,50	40,9	0,00	0,27	6,74	23,08
Palanquejament net (%)	3,35	65,5	0,00	-0,40	1,81	12,11
Rendibilitat econòmica (%)	5,15	28,5	0,00	0,26	3,39	8,84
Marge (%)	5,48	23,0	0,00	0,30	2,88	8,20
Rotació (voltes)	0,94	4,5	0,00	0,60	1,27	2,15
<b>Relatius al nombre d'ocupats</b>						
Valor afegit per ocupat (milers d'euros)	47,664	4,5	0,00	23,09	35,40	54,00
Despeses de personal per ocupat (milers d'euros)	34,991	0,4	0,00	20,50	28,45	39,00
<b>Ràtios sobre valor afegit brut</b>						
Costos laborals unitaris (%)	73,41	-3,9	0,00	62,50	82,21	94,44
Productivitat de l'actiu (%)	34,87	5,6	0,00	20,65	45,24	89,36
Productivitat de l'immobilitzat (%)	79,55	8,5	0,00	52,11	189,07	666,67
<b>Ràtios financeres</b>						
Endeutament (%)	50,63	-1,2	0,00	29,96	57,17	82,28
Liquiditat	1,57	0,8	0,00	1,00	1,64	3,19
Fons de maniobra	1,36	1,1	0,00	1,00	1,59	3,88

# ANUARI DE LA PIME CATALANA

# 2017

## Resultats econòmics i financers: 2011-2015



Generalitat de Catalunya  
**Departament d'Empresa  
i Coneixement**

 **Sabadell**



Micro, petita i mitjana  
empresa de Catalunya

L'Observatori de la 

**observatori.pimec.org**

Viladomat, 174 · 08015 Barcelona  
Tel. 93 496 45 00  
pimec@pimec.org