

ANUARI DE LA PIME CATALANA

2016

Resultats econòmics i financers: 2010-2014



Generalitat de Catalunya
**Departament d'Empresa
i Coneixement**

 **Sabadell**



L'Observatori de la  **pimec**

observatori.pimec.org

Viladomat, 174 · 08015 Barcelona
Tel. 93 496 45 00
pimec@pimec.org

ANUARI DE LA PIME CATALANA

2016

Resultats econòmics i financers: 2010-2014

- Resum executiu
- Aspectes metodològics
- Terminis de cobrament a la pime catalana
- La pime en l'economia catalana
- Resultats empresarials de la pime catalana

- La **13a edició** de l'*Anuari de la pime catalana* 2016 dóna continuïtat a un exercici periòdic que fa PIMEC de coneixement quantitatiu del primer col·lectiu empresarial de la nostra economia.
- L'anuari s'estructura en dues parts:
 1. **Context general, entorn macroeconòmic.** Com en edicions anteriors, s'hi inclou un capítol d'un tema monogràfic, que en aquesta edició són els terminis de cobrament a la pime catalana.
 2. **Dades econòmico-financeres** de les pimes en l'exercici 2014.
- L'**evolució econòmica del 2014-2015** presenta un augment del PIB, impulsat pel consum intern i la inversió. El sector exterior va tenir una contribució negativa degut a un increment de les importacions superior al de les exportacions.
- L'anuari es realitza a partir de dades provinents del **DIRCE**, de la **Seguretat Social** i del **SABI**, aquest darrer inclou els estats comptables de **77.811 empreses**, a partir dels quals elaborem la nostra base **PimesDat(2016)**, la principal base de càlcul de l'anuari.

- Els **terminis de cobrament** de la pime catalana, que havien crescut entre 2004 i 2009 fins a assolir els 93 dies, van començar a disminuir de llavors ençà fins a situar-se en **79 dies al 2014**.
- Tot i aquesta millora, els terminis encara queden **lluny dels 60 dies** que estableix la **lleï**, la qual ja era aplicable des del 2013.
- Al 2014, la pime representa el **57,9% del VAB català**, les grans empreses el 37,6% i l'administració pública, Defensa i Seguretat Social obligatòria, el 4,5%.
- Al 2014 s'enregistra una millora de l'economia que es tradueix en un augment del **VAB** de la pimes catalana de l'**1,3%** en termes reals, la primera variació anual de signe positiu des de 2006.
- Un **26,4% de les pimes industrials catalanes van exportar al 2014**, un percentatge dues dècimes superior al de l'any anterior.
- Al 2014 el nombre de **pimes** va augmentar un **2,9%**, per situar-se en **482.486**. Els ocupats en pimes van créixer un **3%**, per a situar-se en **1.680.793 empleats**.

- Sense considerar l'Administració pública, al 2014 la pime representava el **99,8% de les empreses**, el **70,0% dels ocupats** i el **60,6% del VAB** (61,1% el 2013).
- Les pimes mantenen una importància capital en l'economia catalana malgrat la tendència a **perdre pes en favor de les grans** durant la crisi econòmica. Al 2014 les pimes han guanyat pes en nombre d'empreses, però n'han perdut lleugerament en termes de VAB i ocupació.
- Al 2014 la xifra de **vendes** de les pimes catalanes va augmentar un **5,5%** respecte al nivell de 2013.
- La **rendibilitat financera** (beneficis / patrimoni net) abans d'impostos va ser del **5,8%** al 2014, i la neta del **4,1%**, els percentatges més alts des del 2011, prop de 2 punts percentuals superiors a l'any anterior.
- La **rendibilitat econòmica** (resultats abans d'impostos + despeses financeres / actiu) al 2014 va ser del **3,9%**, superior a la de 2013.

- La millora de la rendibilitat financera de la pime catalana al 2014 s'explica fonamentalment per una **reducció relativa dels costos financers** i per **l'augment del marge**.
- La **productivitat del capital**, registrada a través de diferents mesures, **va millorar lleugerament al 2014**.
- En l'estructura de passiu, al 2014 **segueix augmentant el pes dels recursos propis** fins a assolir el **48,7%**, consolidant-se una **tendència que es ve observant al llarg dels darrers anys**.
- L'Anuari ofereix un gran detall dels estats comptables per territoris, per dimensió de la pime i per 17 branques d'activitat. Específicament al 2014, la **rendibilitat financera** per demarcacions geogràfiques va ser aquesta:
 - **Barcelona** **6,1%**
 - **Girona** **3,7%**
 - **Lleida** **5,3%**
 - **Tarragona** **3,9%**

Classificació de les empreses segons la Recomanació de la CE de 6 de maig de 2003 (DOC C(2003) 1442)

Categoria empresa	Treballadors	Volum vendes (milions d'euros)	Volum actiu (milions d'euros)
Pimes			
Microempresa	0 - 9	inferior a 2	inferior a 2
Petita empresa	10 - 49	inferior a 10	inferior a 10
Mitjana empresa	50 - 249	inferior a 50	inferior a 43
Gran empresa	+ 249	més de 50	més de 43

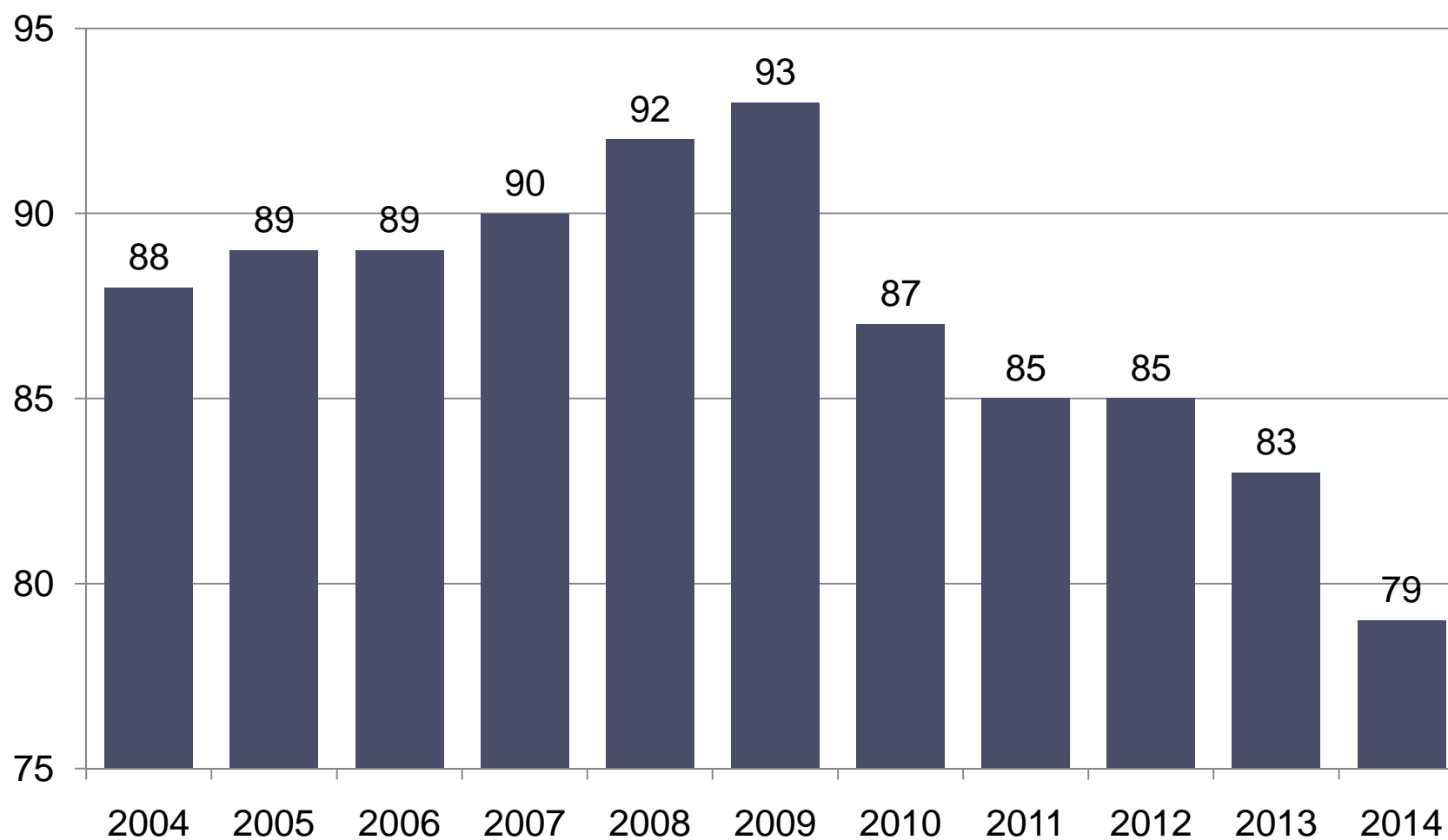
Font: Comissió Europea

- Empreses: Registre de la Seguretat Social
DIRCE
- Ocupats: Registre de la Seguretat Social
- Dades econòmiques i financeres: Sistema de Anàlisis de Balances Ibèric (SABI)
Pimes 2010-2014 (77.811 el 2014)
- Dades: PimesDat (2016)

TERMINIS DE COBRAMENT A LA PIME CATALANA

Terminis de cobrament de la pime catalana. 2004-2014

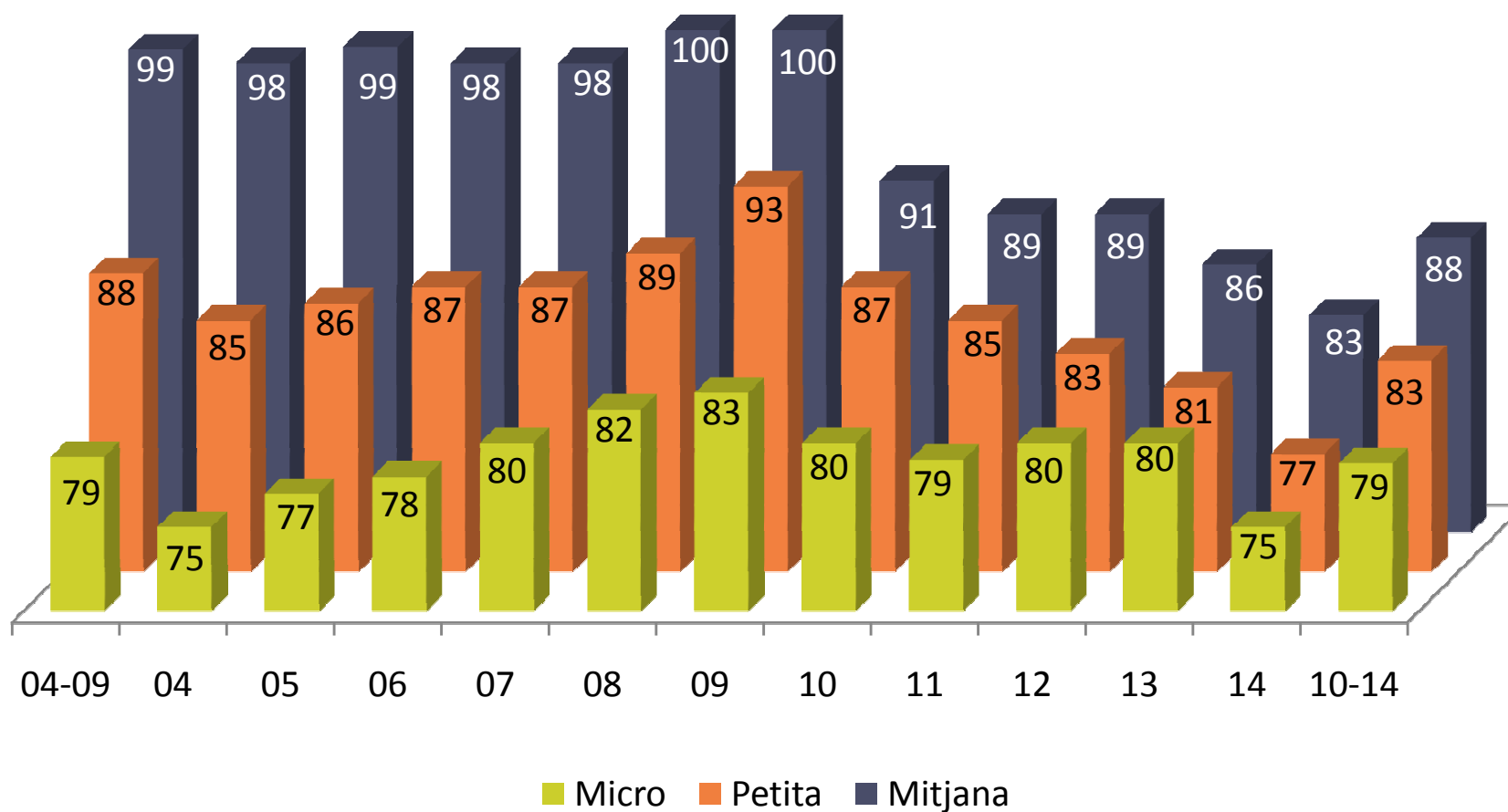
Dies



Font: PimesDat de PIMEC a partir del SABI.

Terminis de cobrament de la pime catalana per grandària d'empresa. 2004-2014

Dies



Font: PimesDat de PIMEC a partir del SABI.

Terminis de cobrament de la pime catalana per sectors i branques d'activitat. 2009-2014

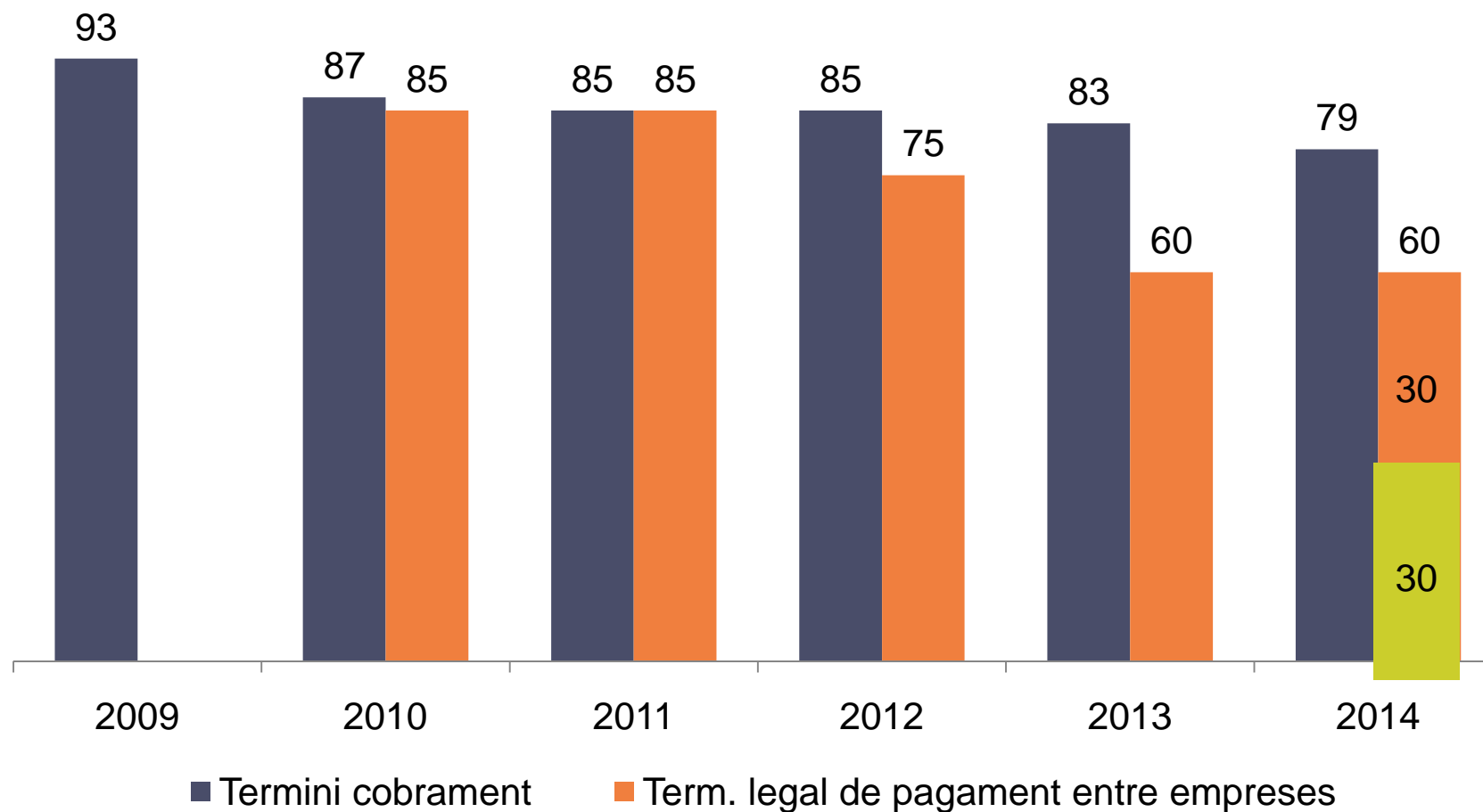
Dies

Sectors i branques d'activitat	2009	2010	2011	2012	2013	2014	Mitjana 09-14	Variació 09-14
Primari	67	67	62	64	61	65	64	-2
Indústria	102	98	89	88	89	85	92	-17
Energia, gas, aigua i reciclatge	123	112	116	103	98	99	108	-25
Indústries extractives no energètiques	125	135	132	129	129	128	130	4
Indústries químiques	95	92	89	84	86	83	88	-11
Metal·lúrgia, maquinària i material elèctric	111	105	94	94	95	90	98	-21
Material de transport	72	72	73	64	67	64	69	-9
Indústria alimentària	73	70	67	68	70	65	69	-9
Indústria tèxtil, cuir i confecció	106	100	92	93	94	88	95	-17
Indústria del paper i arts gràfiques	112	110	98	100	98	97	103	-15
Cautxú, fusta i altres indústries	106	99	89	89	91	86	93	-20
Construcció	121	132	130	171	128	122	134	1
Serveis	79	78	76	75	77	75	77	-5
Comerç i reparacions	74	73	71	69	70	68	71	-6
Hoteleria i restauració	38	35	31	34	32	33	34	-5
Transport i comunicacions	95	99	94	94	95	95	95	0
Serv. financers, asseguradores i lloguers	113	99	94	104	111	139	110	26
Altres serveis a les empreses	106	101	104	101	113	103	105	-3
Altres serveis a les persones	60	60	63	62	59	53	59	-7
Total	93	87	85	85	83	79	85	-14

Font: PimesDat de PIMEC a partir del SABI.

Terminis de cobrament de la pime catalana i termini legal de pagament entre empreses. 2009-2014

Dies

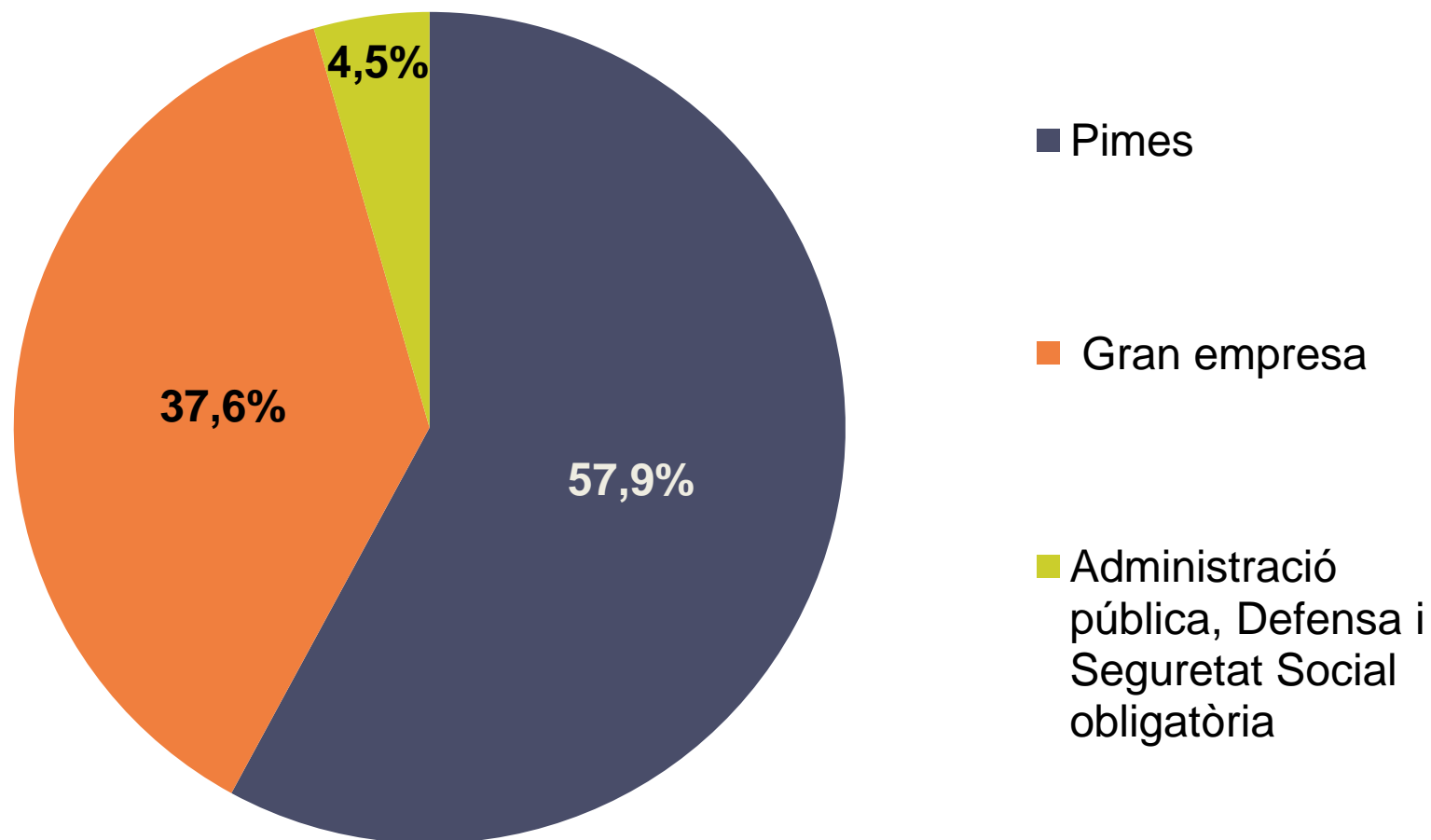


Font: PimesDat de PIMEC a partir del SABI.

LA PIME EN L'ECONOMIA CATALANA

Estructura del valor afegit brut de l'economia catalana. 2014

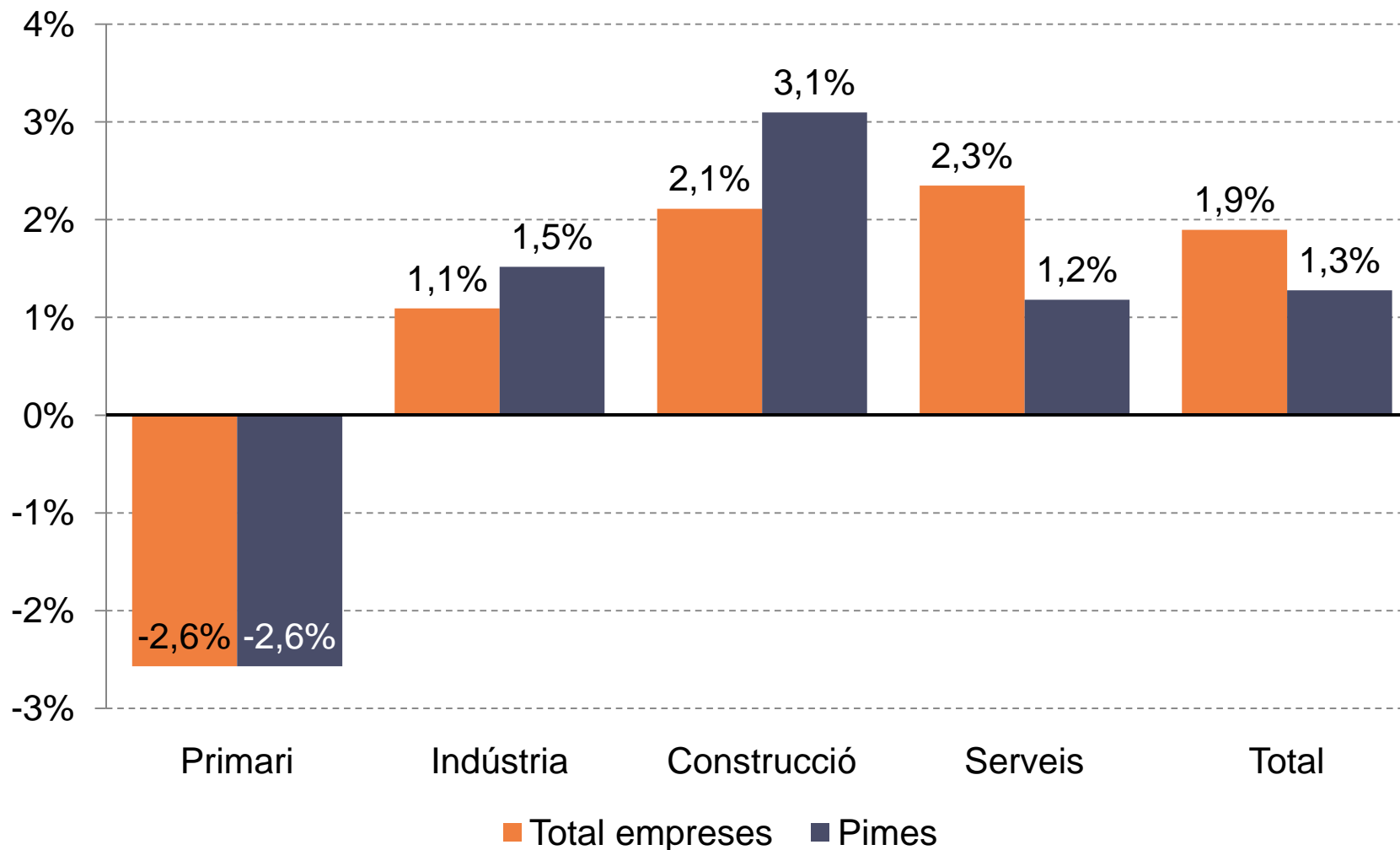
Percentatge sobre el total del VAB cf. en euros constants del 2014



Font: PIMEC (2016) a partir del SABI, Seguretat Social i INE.

Variació del VAB sectorial de les pimes i del total d'empreses. 2013-2014

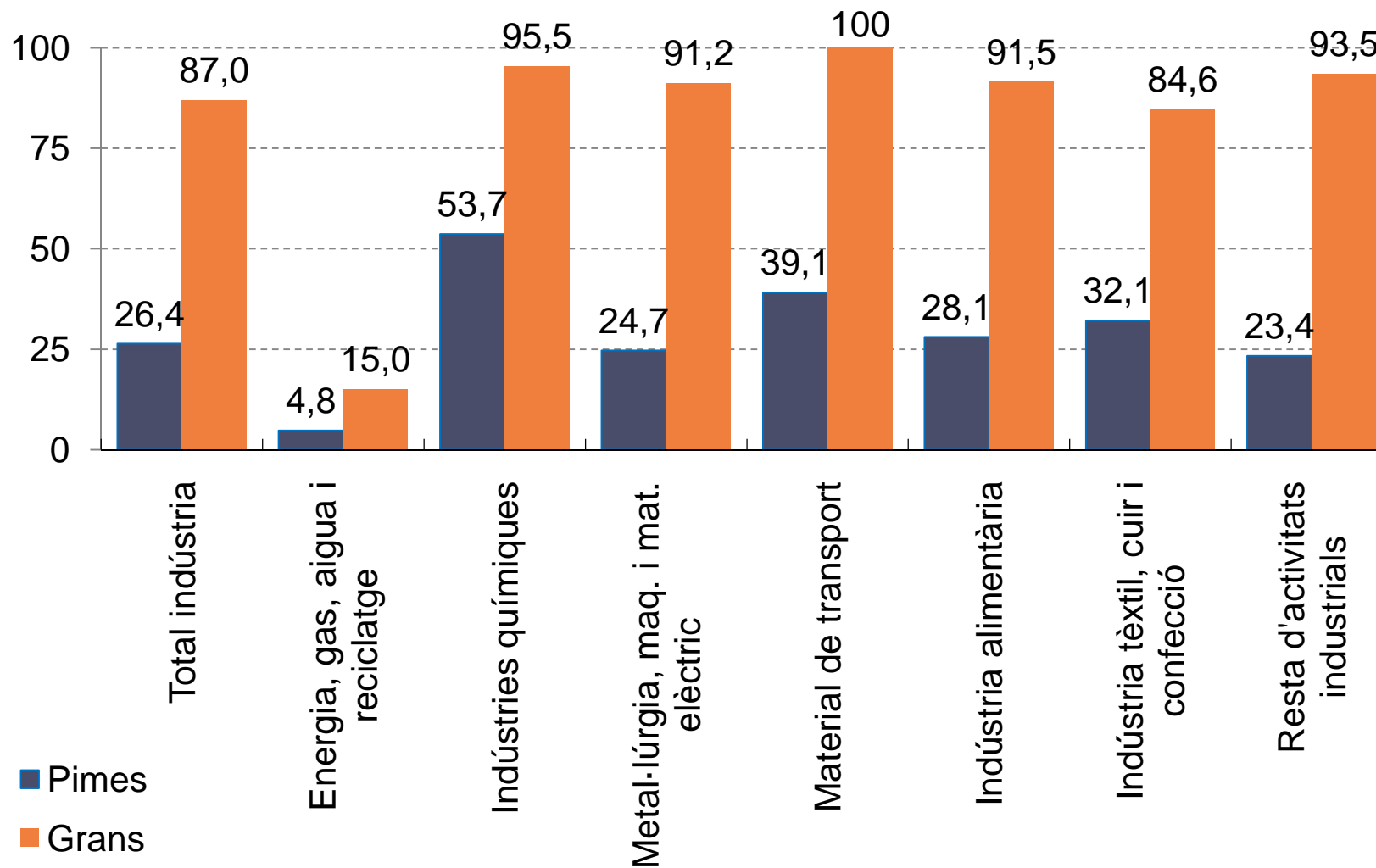
Taxa de variació real acumulada en el conjunt del període



Font: PIMEC (2016)

Base exportadora del teixit empresarial industrial català. 2014

Percentatge d'empreses exportadores amb seu a Catalunya sobre el total d'empreses



Font: PIMEC (2016) a partir del SABI.

Principals dades de les pimes i del total d'empreses del sector privat de Catalunya. 2010-2014

VAB en milions d'euros constants de 2014, grandària en persones ocupades per empresa i productivitat per ocupat en euros

	2014	2013	2012	2011	2010	Variació 13-14
Total Pimes						
Empreses	482.486	469.036	472.739	495.958	500.335	2,9%
Ocupats	1.680.793	1.632.107	1.647.936	1.733.106	1.788.617	3,0%
Valor afegit brut (VAB cf)	104.104	102.792	103.760	106.684	111.129	1,3%
Grandària mitjana	3,5	3,5	3,5	3,5	3,6	0,1%
Productivitat per ocupat	61.938	62.981	62.964	61.557	62.131	-1,7%
Pimes sense assalariats						
Empreses	271.360	262.289	262.591	278.369	278.043	3,5%
Ocupats	271.360	262.289	262.591	278.369	278.043	3,5%
Valor afegit brut (VAB cf)	10.596	10.011	10.074	11.001	11.475	5,8%
Grandària mitjana	1,0	1,0	1,0	1,0	1,0	0,0%
Productivitat per ocupat	39.046	38.168	38.362	39.520	41.271	2,3%
Pimes amb assalariats						
Empreses	211.126	206.748	210.148	217.589	222.292	2,1%
Ocupats	1.409.433	1.369.818	1.385.345	1.454.737	1.510.574	2,9%
Valor afegit brut (VAB cf)	93.509	92.781	93.687	95.683	99.654	0,8%
Grandària mitjana	6,7	6,6	6,6	6,7	6,8	0,8%
Productivitat per ocupat	66.345	67.733	67.627	65.773	65.971	-2,0%
Grans empreses						
Empreses	834	813	820	848	849	2,5%
Ocupats	720.662	698.848	702.339	722.551	739.148	3,1%
Valor afegit brut (VAB cf)	67.572	65.550	66.828	68.273	66.077	3,1%
Grandària mitjana	864,1	859,3	856,4	852,1	870,5	0,6%
Productivitat per ocupat	93.764	93.798	95.151	94.489	89.396	0,0%
Total empreses						
Empreses	483.320	469.850	473.559	496.806	501.184	2,9%
Ocupats	2.401.455	2.330.955	2.350.275	2.455.657	2.527.765	3,0%
Valor afegit brut (VAB cf)	171.676	168.343	170.588	174.957	177.206	2,0%
Grandària mitjana	5,0	5,0	5,0	4,9	5,0	0,2%
Productivitat per ocupat	71.488	72.220	72.582	71.246	70.104	-1,0%

Font: PIMEC (2016).

Ocupats en empreses pimes per branques productives a Catalunya. 2010-2014

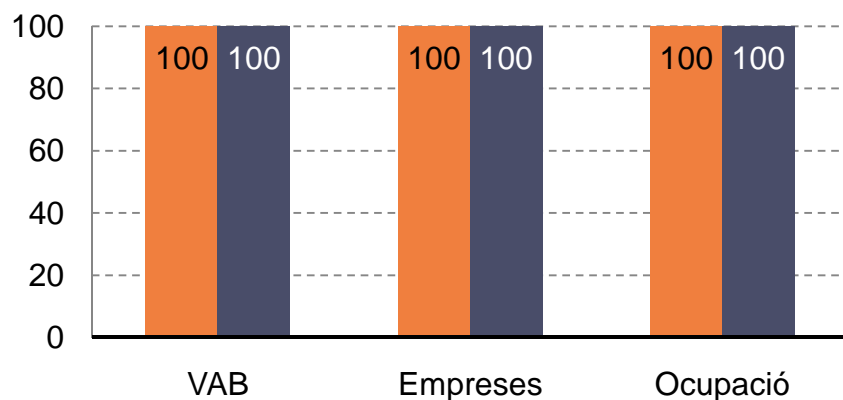
Nombre de persones ocupades

	2014	2013	2012	2011	2010	Variació 13-14
Primari	42.262	41.779	46.105	47.405	47.648	1,2%
Indústria	279.633	274.974	279.855	296.120	310.152	1,7%
Energia, gas, aigua i reciclatge	15.567	15.756	16.240	16.051	16.194	-1,2%
Indústries extractives no energètiques	8.911	9.243	10.250	12.254	13.646	-3,6%
Indústries químiques	27.954	27.885	26.818	27.452	27.165	0,2%
Metal·lúrgia, maq. i material elèctric	88.176	86.168	88.453	94.200	99.480	2,3%
Material de transport	12.538	11.967	11.786	12.313	12.694	4,8%
Indústria alimentària	43.286	42.307	41.712	43.458	45.374	2,3%
Indústria tèxtil, cuir i confecció	25.506	25.006	26.212	27.563	28.739	2,0%
Indústria del paper, arts gràfiques	22.366	22.414	23.696	24.688	25.991	-0,2%
Cautxú, fusta i altres indústries	35.329	34.229	34.688	38.139	40.870	3,2%
Construcció	127.743	125.078	135.010	163.340	193.093	2,1%
Serveis	1.231.155	1.190.275	1.186.966	1.226.241	1.237.724	3,4%
Comerç i reparacions	363.182	356.789	358.441	371.285	376.493	1,8%
Hoteleria i restauració	138.878	132.441	130.105	132.248	130.870	4,9%
Transport i comunicacions	92.005	89.673	91.823	97.313	99.895	2,6%
Serveis financers, asseg. i lloguers	71.245	70.588	70.403	74.082	76.663	0,9%
Altres serveis a les empreses	266.470	252.116	248.951	258.210	260.909	5,7%
Altres serveis a les persones	299.375	288.668	287.243	293.104	292.895	3,7%
Total	1.680.793	1.632.106	1.647.936	1.733.106	1.788.617	3,0%

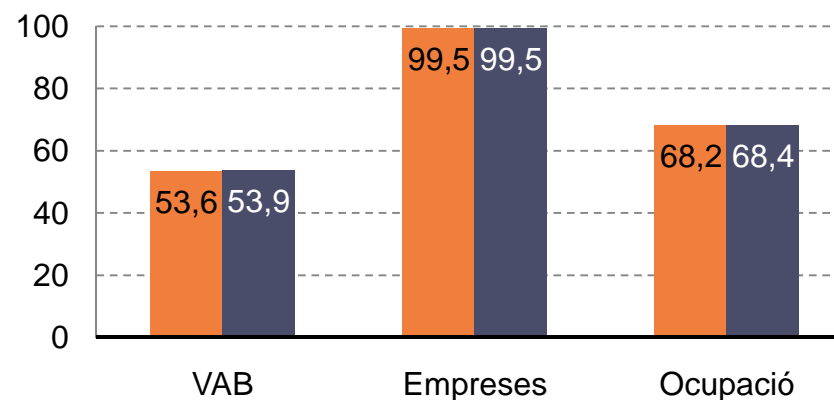
Importància de la pime per grans sectors d'activitat a Catalunya. 2013 i 2014

Percentatge sobre el total d'empreses, d'ocupació i VAB en euros constants del 2014

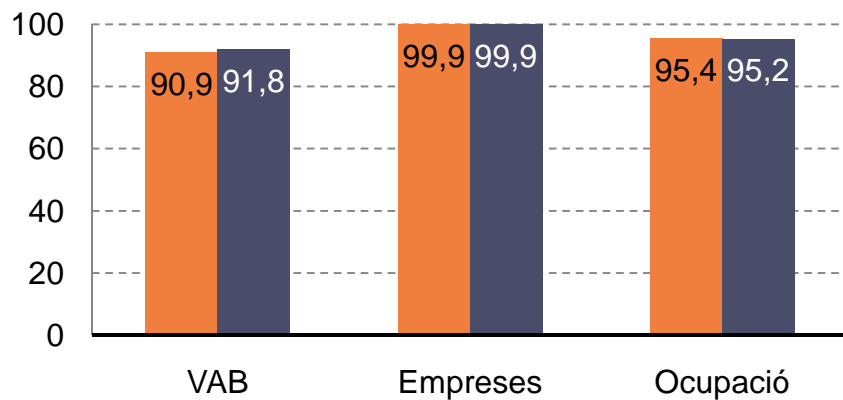
Primari



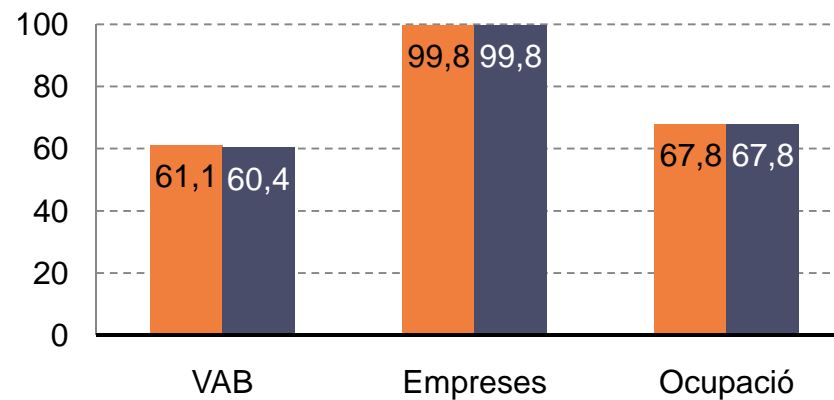
Indústria



Construcció



Serveis



Font: PIMEC (2016).

■ 2013

■ 2014

Evolució sectorial del nombre d'empreses. 2013-2014

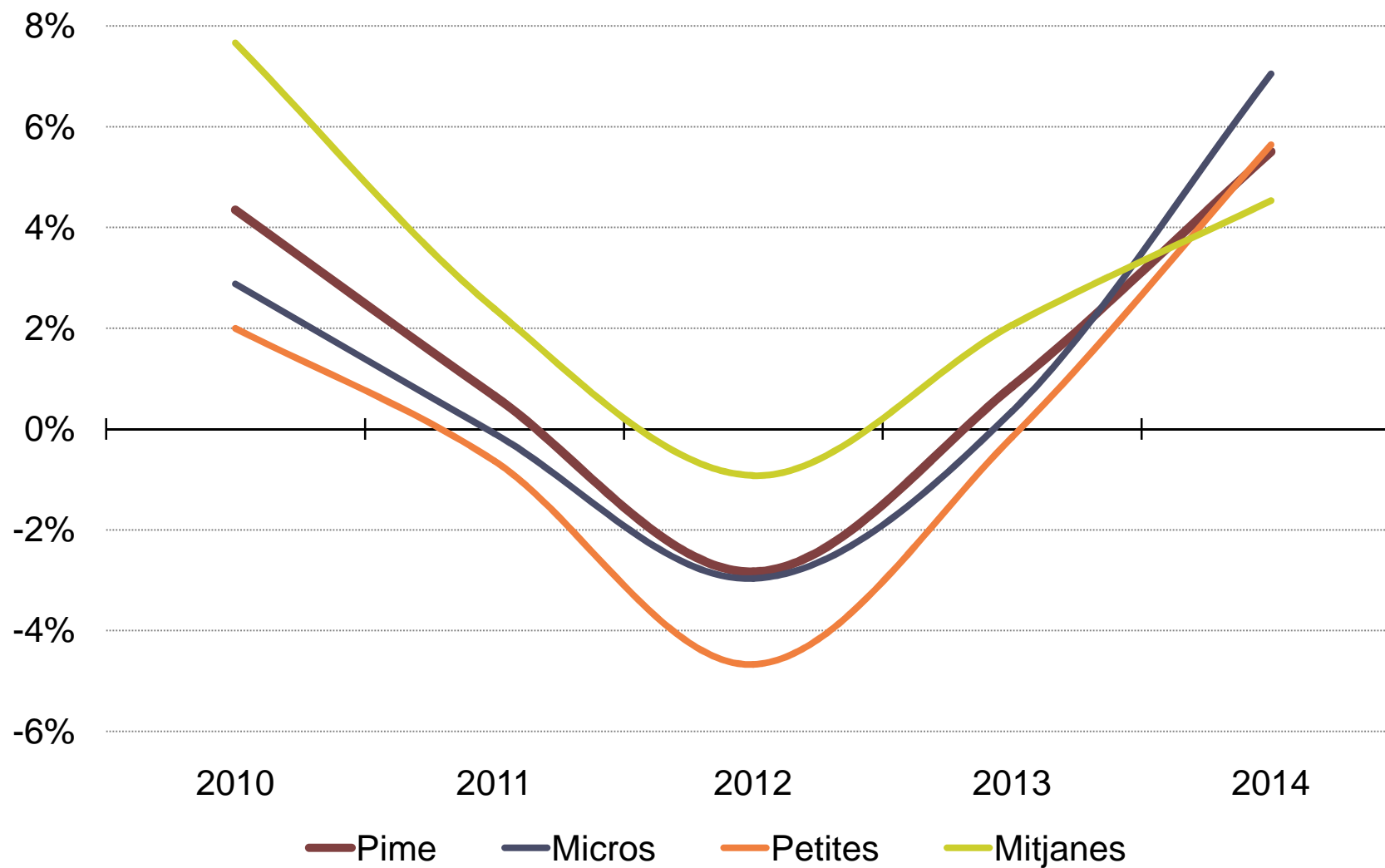
Valors absoluts

	Sense assalariats	Micro	Petites	Mitjanes	Grans	Total	Pimes
Nombre d'empreses 2014							
Primari	9.997	7.308	374	27	0	17.706	17.706
Indústria	13.780	16.651	4.798	1.120	174	36.523	36.349
Construcció	37.754	17.429	1.689	146	12	57.030	57.018
Serveis	209.829	140.204	18.111	3.269	648	372.061	371.413
Total sectors	271.360	181.592	24.972	4.562	834	483.320	482.486
Variació 2013-2014							
Primari	613	168	-12	-2	0	767	767
Indústria	351	164	79	27	-2	618	621
Construcció	594	197	64	3	1	859	858
Serveis	7.513	3.033	512	145	22	11.226	11.203
Total sectors	9.071	3.561	643	174	21	13.470	13.450

RESULTATS EMPRESARIALS DE LA PIME CATALANA

Ingressos d'exploració a la pime catalana. 2010-2014

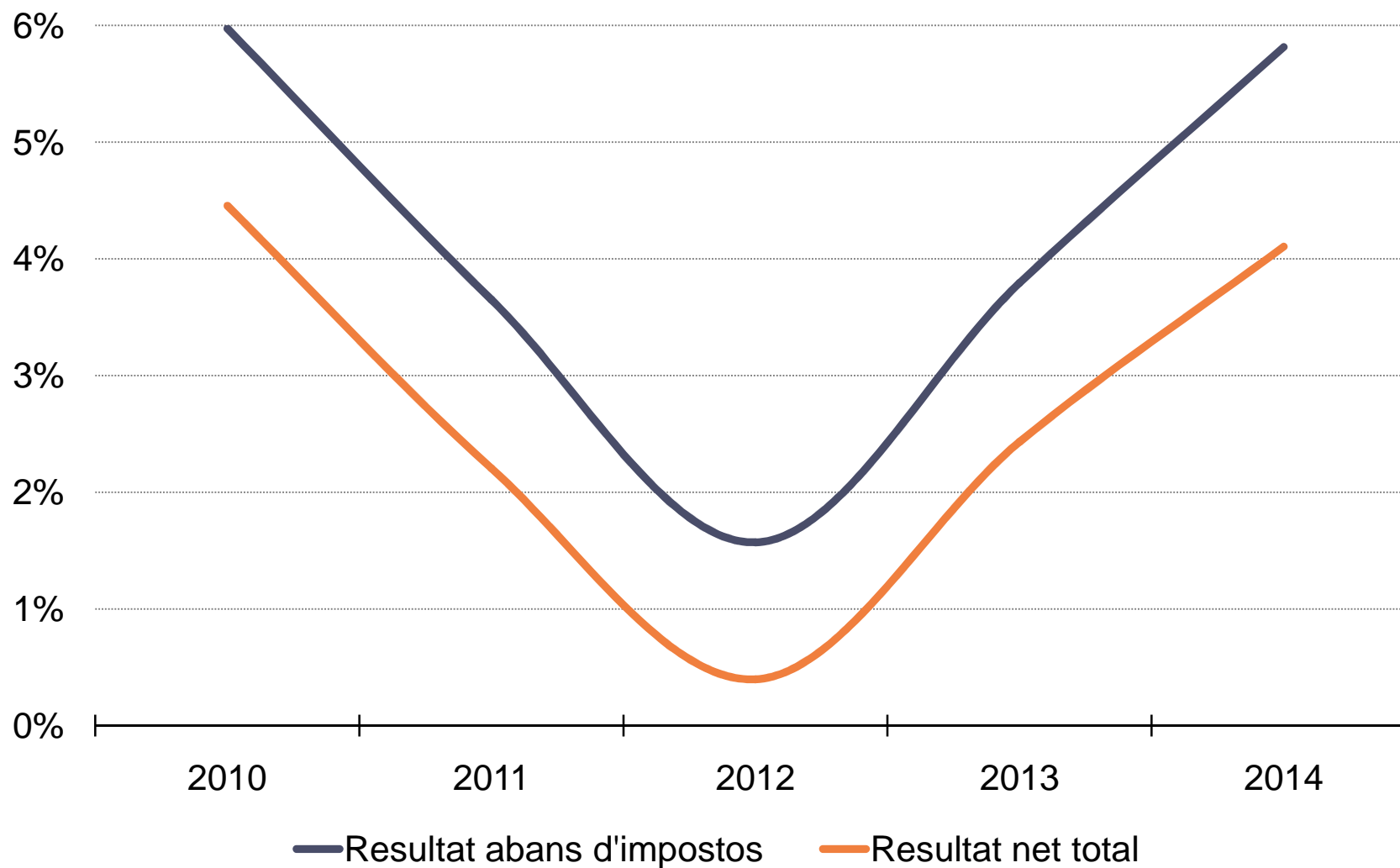
Taxa de variació interanual dels valors mitjans per empresa



Font: PIMEC a partir de dades del SABI.

Rendibilitat financera de la pime catalana. 2010-2014

Percentatge sobre el patrimoni net



Font: PIMEC a partir de dades del SABI.

Rendibilitat financera de la pime obtinguda a partir del RNT per dimensió d'empresa. 2010-2014

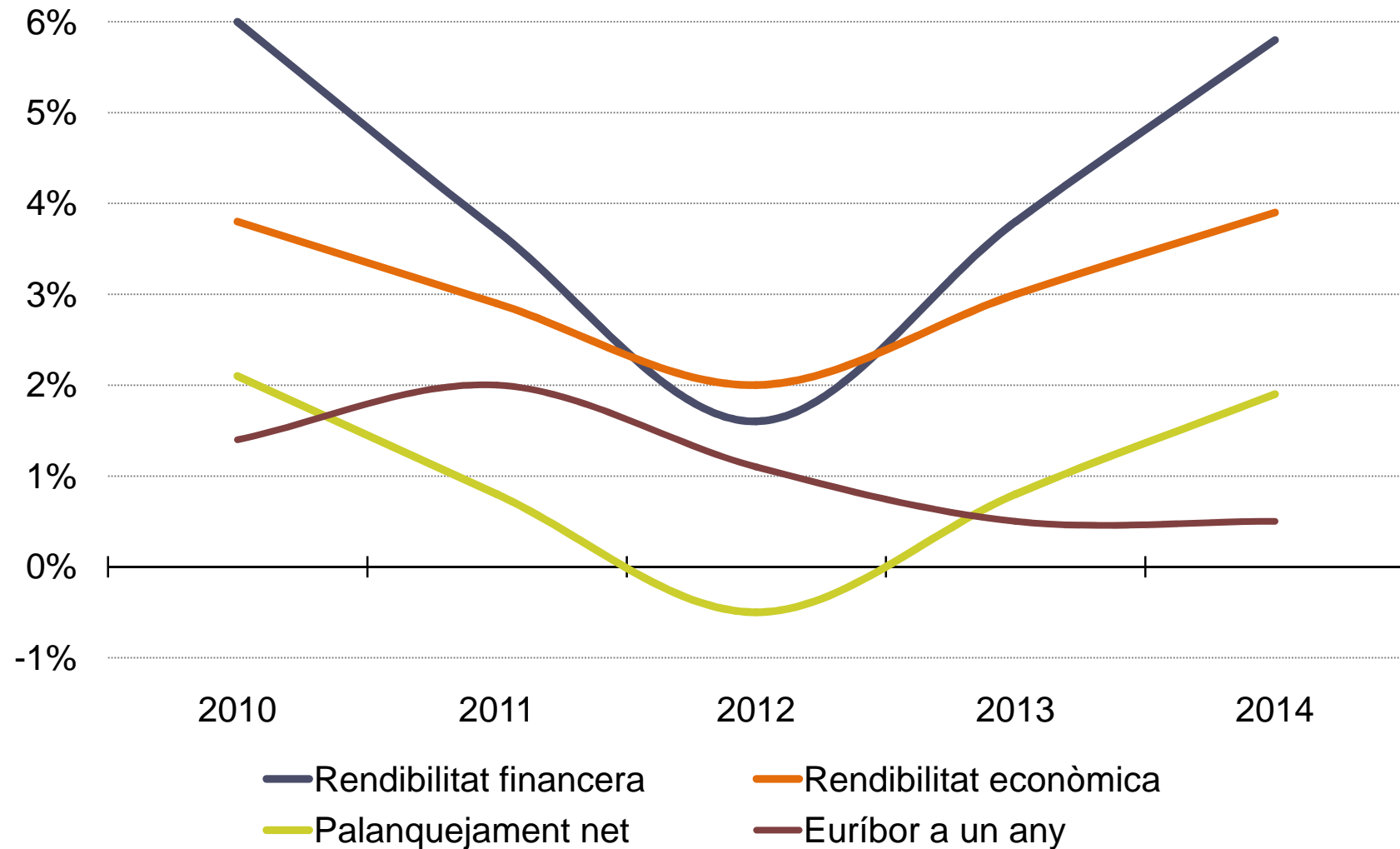
Taxa de rendibilitat a partir del resultat net total (RNT) en percentatge

	Micro	Petita	Mitjana	Pime
Rendibilitat financera (RNT)				
2010	1,1	2,8	9,2	4,5
2011	-0,0	1,7	5,0	2,2
2012	-0,5	0,9	0,8	0,4
2013	0,4	2,7	4,3	2,4
2014	2,3	5,1	5,3	4,1

Font: PIMEC (2016) a partir de dades del SABI.

Rendibilitat financera i econòmica, palanquejament de la pime catalana i Euríbor a un any. 2010-2014

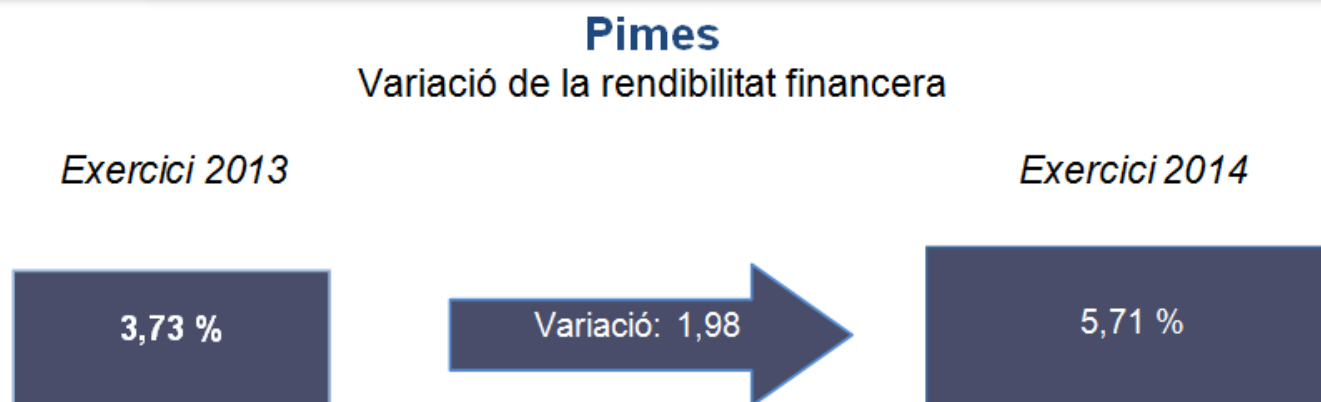
Percentatge del RAI sobre el patrimoni net, sobre l'actiu, diferència i tipus d'interès



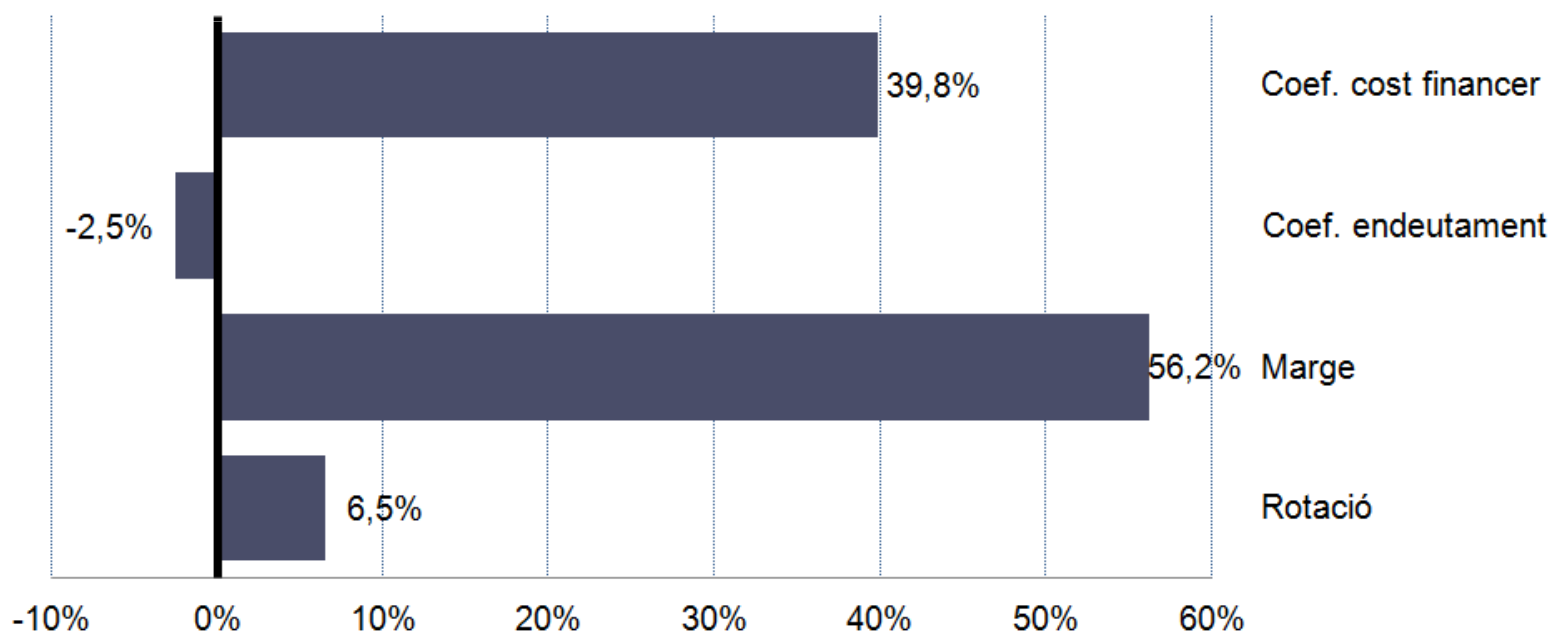
Font: PIMEC a partir de dades de SABI i del Banc d'Espanya.

Factors que expliquen la rendibilitat financera

Percentatge de contribució a la variació de la rendibilitat financera



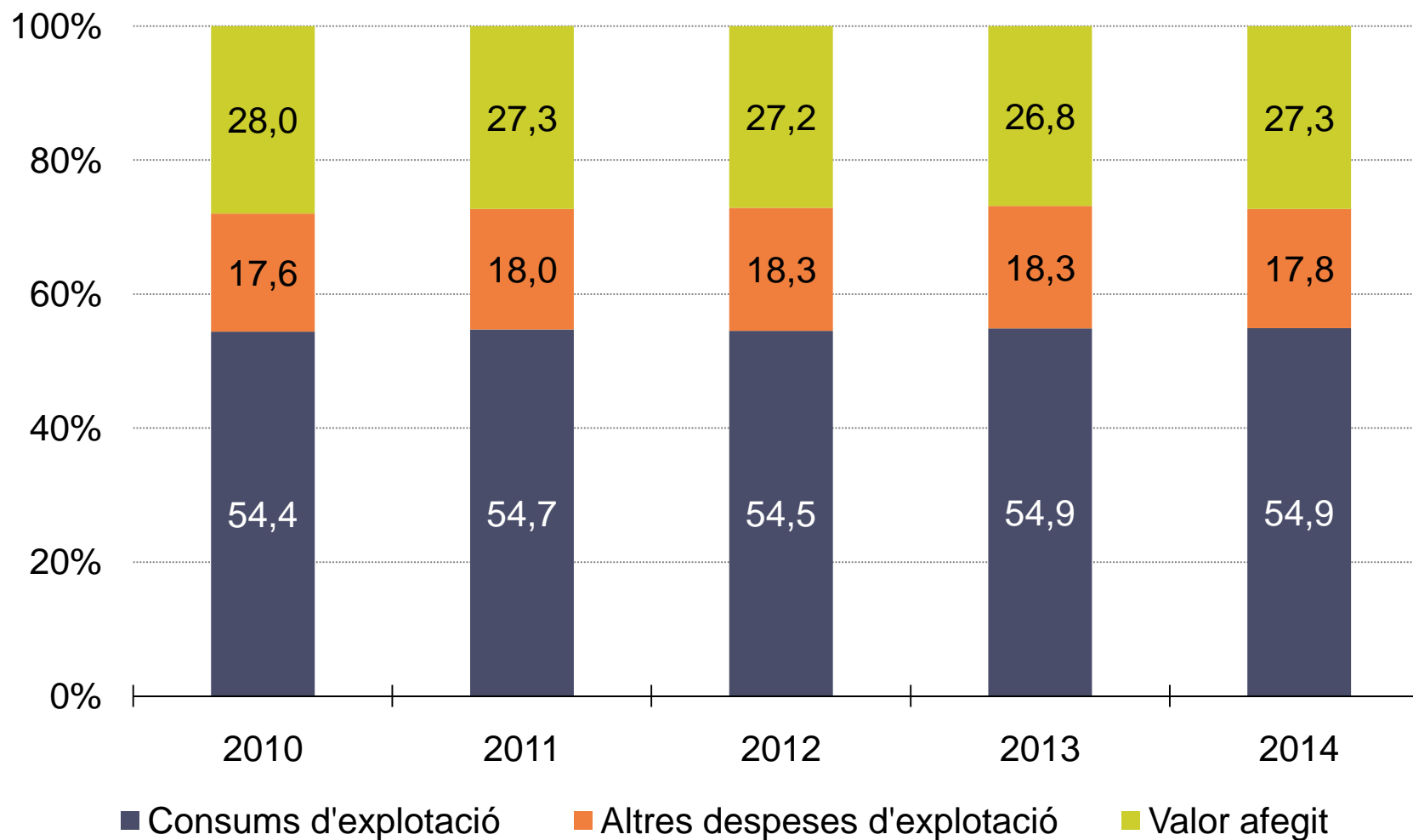
% de contribució a la variació de la rendibilitat financera



Font: PIMEC a partir de dades de SABI.

Estructura bàsica dels ingressos d'exploració de la pime catalana. 2010-2014

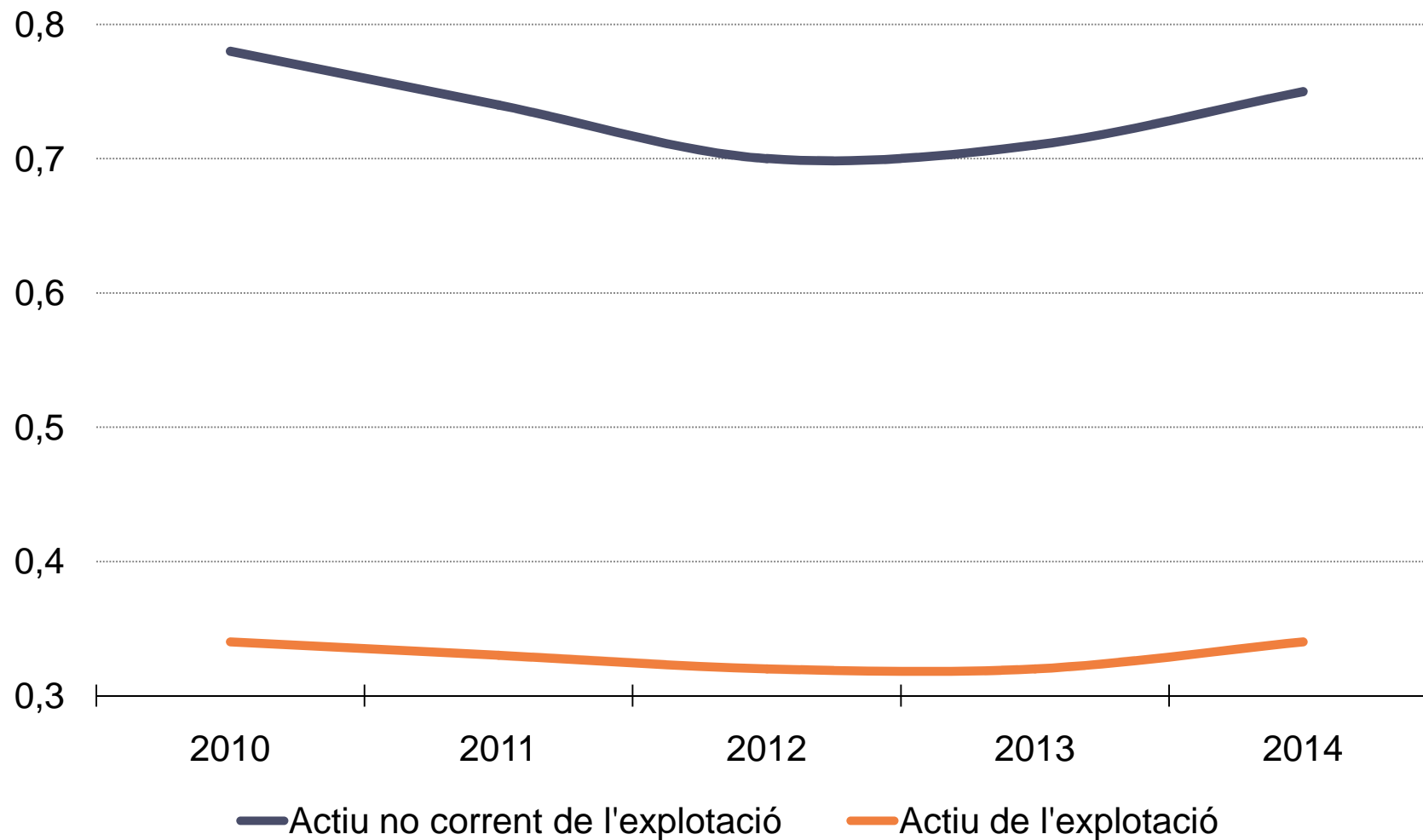
Percentatge sobre els ingressos d'exploració



Font: PIMEC a partir de dades del SABI.

Productivitat del capital de la pime catalana a partir del VAB. 2010-2014

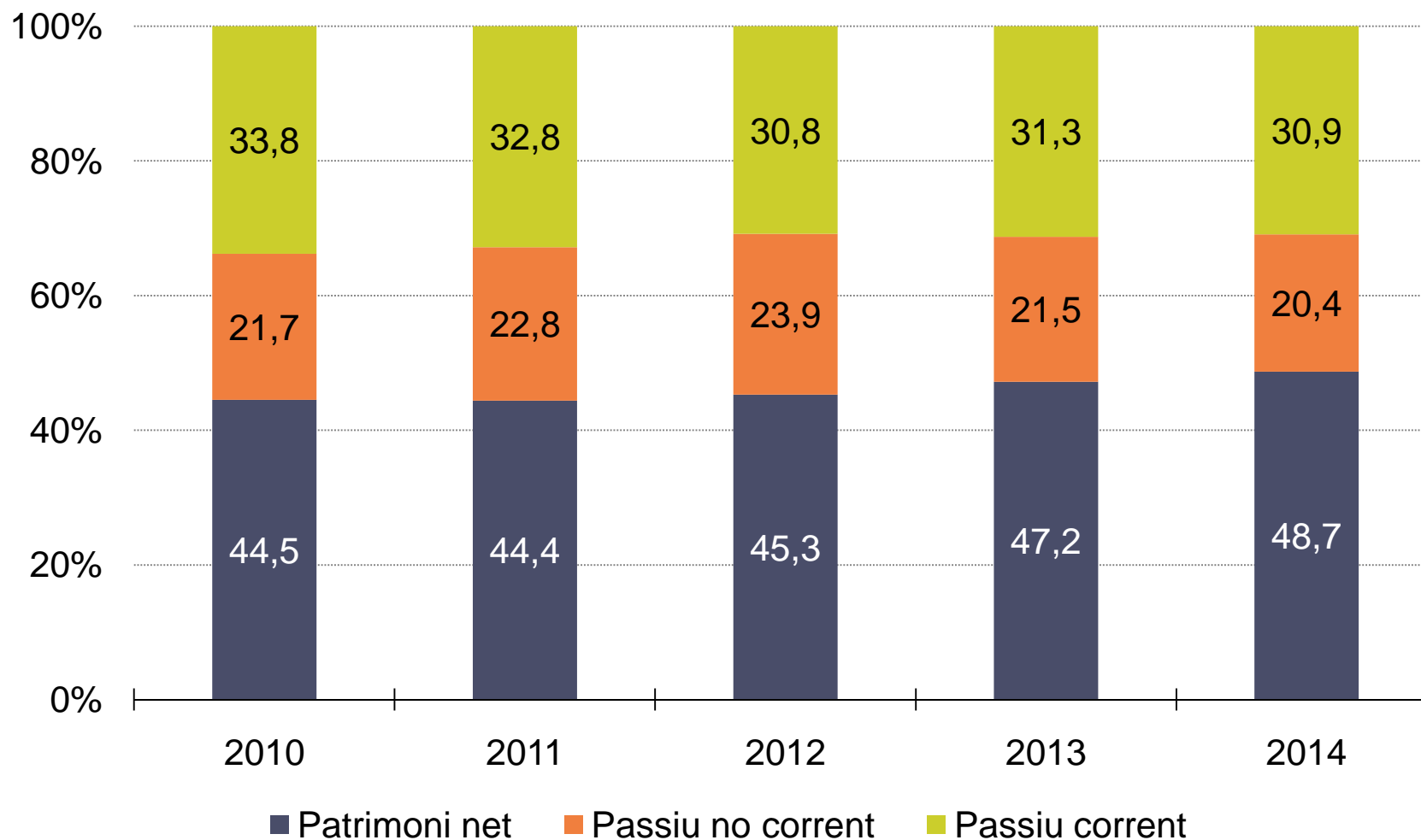
VAB sobre l'actiu no corrent de l'explotació i sobre l'actiu de l'explotació



Font: PIMEC a partir de dades del SABI.

Estructura del passiu de la pime catalana. 2010-2014

Percentatge sobre el passiu



Font: PIMEC a partir de dades del SABI.

RESULTATS EMPRESARIALS DE LA PIME CATALANA PER DEMARCACIONS

Indicadors de rendibilitat de la pime a la demarcació de Barcelona. 2014

Rendibilitat financera i econòmica, a partir del resultat abans d'impostos, palanquejament net i marge en percentatge, diferència en punts percentuals. Rotació en voltes dels ingressos d'explotació sobre l'actiu net

Sectors						Diferència en relació amb els valors de les mateixes empreses el 2013				
	Rend financera	Palanq net	Rend econ	Marge	Rotació	Rend financera	Palanq net	Rend econ	Marge	Rotació
Primari	2,1	0,1	2,0	2,7	0,74	1,5	0,7	0,7	1,1	-0,04
Indústria	8,0	2,9	5,1	4,7	1,08	3,6	1,9	1,7	1,5	0,03
Energia, gas, aigua i reciclatge	4,8	1,2	3,7	7,1	0,52	0,3	0,3	0,0	0,0	0,01
Ind. extractives no energètiques	-0,9	-1,0	0,2	0,3	0,50	2,6	0,9	1,7	3,6	0,04
Indústries químiques	13,6	5,3	8,4	7,5	1,12	3,7	1,9	1,8	1,6	0,00
Metal·lúrgia, maq. i material elèctric	7,7	2,9	4,8	4,2	1,14	2,9	1,6	1,3	1,0	0,03
Material de transport	7,0	3,2	3,8	2,4	1,57	1,6	1,1	0,5	0,2	0,05
Indústria alimentària	8,5	3,6	4,9	3,9	1,27	5,4	3,0	2,4	1,9	0,00
Indústria tèxtil, cuir i confecció	10,9	4,1	6,8	5,5	1,23	5,6	2,7	2,9	2,2	0,05
Indústria del paper i arts gràfiques	2,3	-0,2	2,5	2,2	1,12	4,5	2,5	1,9	1,7	0,02
Cautxú, fusta i altres indústries	9,4	3,3	6,1	5,6	1,10	3,7	1,8	1,9	1,7	0,01
Construcció	1,9	0,0	1,9	3,1	0,61	2,9	1,6	1,4	2,2	0,04
Serveis	6,0	2,0	4,0	4,6	0,86	1,7	0,9	0,7	0,7	0,03
Comerç i reparacions	6,6	2,7	3,9	2,6	1,49	-0,8	-0,4	-0,4	-0,3	0,03
Hoteleria i restauració	3,7	0,6	3,1	5,9	0,53	3,3	2,0	1,3	2,3	0,03
Transport i comunicacions	9,9	4,8	5,0	3,9	1,28	4,9	3,0	1,9	1,4	0,01
Serv. financers, asseg. i lloguers	3,3	0,4	2,9	21,0	0,14	2,5	1,2	1,3	7,0	0,02
Altres serveis a les empreses	8,9	3,3	5,5	7,4	0,75	2,8	1,3	1,5	1,9	0,02
Altres serveis a les persones	8,5	3,4	5,0	4,6	1,08	1,3	0,7	0,6	0,5	0,01
Total	6,1	2,1	4,1	4,5	0,90	2,2	1,2	1,0	1,0	0,03

Indicadors de rendibilitat de la pime a la demarcació de Girona. 2014

Rendibilitat financera i econòmica, a partir del resultat abans d'impostos, palanquejament net i marge en percentatge, diferència en punts percentuals. Rotació en voltes dels ingressos d'exploació sobre l'actiu net

Sectors						Diferència en relació amb els valors de les mateixes empreses el 2013				
	Rend financera	Palanq net	Rend econ	Marge	Rotació	Rend financera	Palanq net	Rend econ	Marge	Rotació
Primari	4,4	1,4	3,0	3,5	0,85	1,8	1,0	0,8	0,8	0,03
Indústria	9,2	3,3	6,0	5,1	1,17	3,1	1,5	1,6	1,3	0,03
Energia, gas, aigua i reciclatge	13,6	5,8	7,8	9,8	0,79	2,1	0,7	1,5	1,5	0,03
Ind. extractives no energètiques	0,6	-0,8	1,4	2,4	0,59	3,8	1,8	2,0	3,4	0,02
Indústries químiques	14,2	3,5	10,7	10,8	0,99	3,3	0,8	2,5	2,7	-0,02
Metal·lúrgia, maq. i material elèctric	11,7	4,6	7,0	6,3	1,12	3,2	1,8	1,4	0,8	0,08
Material de transport	5,2	1,7	3,5	3,0	1,16	2,1	1,1	1,0	0,8	0,01
Indústria alimentària	8,5	3,0	5,5	3,5	1,59	1,9	0,9	1,0	0,7	-0,02
Indústria tèxtil, cuir i confecció	7,8	3,1	4,7	4,1	1,17	5,8	3,0	2,8	2,3	0,07
Indústria del paper i arts gràfiques	8,3	2,6	5,7	5,7	1,00	-0,7	0,1	-0,8	-0,7	-0,03
Cautxú, fusta i altres indústries	9,3	3,1	6,2	5,4	1,13	5,5	2,5	2,9	2,4	0,06
Construcció	-10,5	-6,6	-4,0	-13,9	0,28	-9,1	-5,3	-3,9	-13,5	-0,01
Serveis	5,1	1,4	3,7	3,7	0,99	1,7	0,8	0,8	0,8	0,02
Comerç i reparacions	7,5	3,1	4,4	2,8	1,57	2,2	1,3	0,9	0,5	0,00
Hoteleria i restauració	3,9	0,7	3,2	5,0	0,65	1,8	1,0	0,8	1,2	0,01
Transport i comunicacions	7,5	2,8	4,7	3,9	1,22	3,0	1,7	1,3	1,0	-0,01
Serv. financers, asseg. i lloguers	2,1	-0,1	2,2	16,2	0,13	0,5	0,2	0,3	1,4	0,01
Altres serveis a les empreses	4,7	1,3	3,4	4,7	0,73	1,6	0,7	0,9	1,0	0,04
Altres serveis a les persones	6,1	1,9	4,2	4,1	1,02	2,5	1,3	1,2	1,2	0,01
Total	3,7	0,9	2,9	3,2	0,90	0,4	0,3	0,2	0,1	0,03

Indicadors de rendibilitat de la pime a la demarcació de Lleida. 2014

Rendibilitat financera i econòmica, a partir del resultat abans d'impostos, palanquejament net i marge en percentatge, diferència en punts percentuals. Rotació en voltes dels ingressos d'explotació sobre l'actiu net

Sectors						Diferència en relació amb els valors de les mateixes empreses el 2013				
	Rend financera	Palanq net	Rend econ	Marge	Rotació	Rend financera	Palanq net	Rend econ	Marge	Rotació
Primari	8,4	3,7	4,6	5,4	0,87	-0,3	-0,2	-0,1	0,2	-0,04
Indústria	4,4	1,0	3,4	3,5	0,97	2,2	1,1	1,1	1,2	-0,03
Energia, gas, aigua i reciclatge	-1,4	-1,5	0,1	0,3	0,43	7,4	3,7	3,7	5,6	-0,24
Ind. extractives no energètiques	0,2	-0,7	0,9	1,9	0,48	0,8	0,2	0,6	1,2	0,01
Indústries químiques	30,5	13,1	17,4	16,5	1,06	-0,2	-1,6	1,5	0,5	0,06
Metal·lúrgia, maq. i material elèctric	4,0	1,0	3,0	2,9	1,04	0,9	0,5	0,4	0,5	-0,05
Material de transport	-0,2	-0,7	0,5	0,8	0,64	0,3	0,2	0,1	0,1	0,00
Indústria alimentària	6,1	2,0	4,1	2,8	1,47	2,7	1,5	1,1	0,8	-0,05
Indústria tèxtil, cuir i confecció	-5,1	-5,9	0,8	0,8	0,99	-1,0	0,1	-1,0	-1,0	-0,03
Indústria del paper i arts gràfiques	7,6	2,4	5,2	4,0	1,30	1,1	0,4	0,6	0,5	0,01
Cautxú, fusta i altres indústries	4,6	0,9	3,6	3,7	0,98	2,5	1,2	1,3	1,1	0,05
Construcció	2,3	0,3	2,0	3,3	0,61	1,2	0,7	0,5	0,6	0,06
Serveis	5,8	2,0	3,8	3,3	1,14	1,2	0,7	0,5	0,4	0,00
Comerç i reparacions	6,4	2,6	3,8	2,4	1,58	0,4	0,3	0,1	0,1	-0,05
Hoteleria i restauració	-2,0	-2,5	0,5	0,7	0,77	2,6	1,8	0,8	1,0	0,05
Transport i comunicacions	11,0	5,2	5,8	4,0	1,43	4,0	2,5	1,5	0,9	0,05
Serv. financers, asseg. i lloguers	2,8	0,3	2,5	14,6	0,17	0,8	0,4	0,4	1,5	0,01
Altres serveis a les empreses	5,2	1,2	4,0	6,2	0,64	1,8	0,5	1,2	1,8	0,02
Altres serveis a les persones	8,1	3,2	4,9	6,2	0,80	1,3	0,8	0,6	0,4	0,03
Total	5,3	1,7	3,6	3,5	1,01	1,3	0,7	0,6	0,6	0,00

Indicadors de rendibilitat de la pime a la demarcació de Tarragona. 2014

Rendibilitat financera i econòmica, a partir del resultat abans d'impostos, palanquejament net i marge en percentatge, diferència en punts percentuals. Rotació en voltes dels ingressos d'exploació sobre l'actiu net

Sectors						Diferència en relació amb els valors de les mateixes empreses el 2013				
	Rend financera	Palanq net	Rend econ	Marge	Rotació	Rend financera	Palanq net	Rend econ	Marge	Rotació
Primari	5,4	1,5	3,9	4,4	0,88	1,1	0,7	0,4	0,5	0,00
Indústria	3,6	0,7	2,9	2,9	1,01	1,7	0,9	0,7	0,7	0,03
Energia, gas, aigua i reciclatge	13,2	6,4	6,7	8,7	0,78	1,6	0,9	0,7	0,8	0,02
Ind. extractives no energètiques	-6,9	-3,7	-3,1	-6,9	0,46	-0,4	-0,5	0,1	1,3	0,06
Indústries químiques	8,3	3,2	5,1	4,4	1,15	2,2	1,0	1,3	1,0	0,04
Metal·lúrgia, maq. i material elèctric	5,9	1,9	3,9	3,4	1,16	-1,0	-0,5	-0,5	-0,6	0,04
Material de transport	1,1	-0,6	1,7	1,6	1,02	0,4	0,1	0,3	0,2	0,09
Indústria alimentària	2,0	-0,3	2,3	2,2	1,06	-0,1	0,1	-0,1	-0,1	-0,03
Indústria tèxtil, cuir i confecció	3,3	0,3	3,0	2,8	1,08	1,8	1,0	0,7	0,7	0,00
Indústria del paper i arts gràfiques	1,0	-0,6	1,6	2,0	0,80	2,8	1,2	1,6	2,0	0,06
Cautxú, fusta i altres indústries	2,5	0,2	2,3	1,9	1,22	5,7	3,2	2,5	2,0	0,04
Construcció	0,4	-0,7	1,1	2,0	0,56	1,9	1,2	0,8	1,3	0,02
Serveis	4,7	1,3	3,4	3,4	0,99	2,3	1,2	1,1	1,1	0,01
Comerç i reparacions	4,3	1,4	2,9	1,9	1,52	3,8	2,3	1,5	1,0	0,03
Hoteleria i restauració	6,7	2,3	4,4	6,8	0,64	0,4	0,1	0,3	0,4	0,00
Transport i comunicacions	9,6	4,1	5,4	5,1	1,07	6,4	3,9	2,5	2,4	-0,03
Serv. financers, asseg. i lloguers	0,5	-0,6	1,1	6,9	0,15	0,6	0,2	0,4	2,3	0,01
Altres serveis a les empreses	4,6	0,9	3,7	6,0	0,62	1,8	0,8	1,1	1,8	-0,02
Altres serveis a les persones	9,3	4,1	5,2	4,2	1,23	0,3	0,2	0,1	0,1	0,00
Total	3,9	0,9	3,0	3,2	0,93	2,1	1,1	0,9	1,0	0,02

ANNEX: FITXES SECTORIALS

Comptes de balanç, compte de resultats i ratis de les pimes catalanes. 2013-2014

Valors mitjans per empresa

	<u>Exercici 2013</u>		<u>Exercici 2014</u>		<u>% Variació</u>	
Nombre d'empreses	77.811		77.811			
Nombre de treballadors per empresa	9,0		9,2		2,7	
1. Comptes de balanç	Mil euros	%	Mil euros	%	% Variació	
ACTIU NO CORRENT	846,8	51,6	855,7	50,8	1,1	
Immobilitzat intangible	64,8	3,9	62,9	3,7	-3,0	
Immobilitzat material i inversions immobiliàries	487,6	29,7	489,4	29,0	0,4	
Inversions financeres a llarg termini i altres actius no corrents	294,4	17,9	303,4	18,0	3,1	
ACTIU CORRENT	795,5	48,4	829,9	49,2	4,3	
Existències	200,6	12,2	207,2	12,3	3,3	
Deutors	327,3	19,9	334,3	19,8	2,1	
Clients	293,5	17,9	301,2	17,9	2,6	
Altres deutors	33,8	2,1	33,1	2,0	-2,1	
Inversions financeres a curt termini	133,5	8,1	134,0	7,9	0,3	
Efectiu i actius líquids	129,6	7,9	149,7	8,9	15,5	
Altres actius corrents	4,5	0,3	4,7	0,3	4,4	
TOTAL ACTIU	1.642,3	100,0	1.685,7	100,0	2,6	
PATRIMONI NET	795,2	48,4	825,0	48,9	3,7	
Capital	252,1	15,4	256,2	15,2	1,6	
Reserves, ajustaments, subvencions i altres	523,9	31,9	535,6	31,8	2,2	
Resultat de l'exercici	19,2	1,2	33,3	2,0	73,1	
PASSIU NO CORRENT	343,1	20,9	336,5	20,0	-1,9	
Deutes a llarg termini	318,5	19,4	314,6	18,7	-1,2	
Altres passius no corrents	24,7	1,5	21,8	1,3	-11,5	
PASSIU CORRENT	503,9	30,7	524,2	31,1	4,0	
Deutes a curt termini	188,6	11,5	195,2	11,6	3,5	
Creditors comercials i altres comptes a pagar	305,5	18,6	319,2	18,9	4,5	
Altres passius corrents	9,8	0,6	9,8	0,6	-0,2	
TOTAL PATRIMONI NET I PASSIU	1.642,3	100,0	1.685,7	100,0	2,6	
2. Compte de resultats	Mil euros	%	Mil euros	%	% Variació	
INGRESSOS D'EXPLOTACIÓ	1.445,5	100,0	1.525,1	100,0	5,5	
Import net de la xifra de negoci	1.405,5	97,2	1.480,6	97,1	5,3	
Altres ingressos d'explotació i variació d'existències	40,0	2,8	44,5	2,9	11,1	
Consums d'explotació	-793,8	54,9	-837,2	54,9	-5,5	
Altres despeses d'explotació	-261,9	18,1	-271,9	17,8	-3,8	
VALOR AFEGIT	389,9	27,0	416,0	27,3	6,7	
Despeses de personal	-311,1	21,5	-320,7	21,0	-3,1	
RESULTAT ECONÒMIC BRUT DE L'EXPLOTACIÓ	78,8	5,5	95,2	6,2	20,8	
Amortitzacions de l'immobilitzat	-41,4	2,9	-41,0	2,7	-1,0	
RESULTAT ECONÒMIC NET DE L'EXPLOTACIÓ	37,4	2,6	54,2	3,6	45,0	
Despeses financeres	-18,9	1,3	-18,0	1,2	-4,8	
Ingressos financers	15,8	1,1	11,8	0,8	-25,7	
Altres partides financeres	-4,7	0,3	-0,9	0,1	-80,8	
RESULTAT FINANCER	-7,7	0,5	-7,1	0,5	-7,9	
RESULTAT ABANS D'IMPOSTOS	29,7	2,1	47,1	3,1	58,8	
Impost de beneficis	-10,4	0,7	-13,9	0,9	-33,3	
Altres resultats	0,0	0,0	0,0	0,0	(ns)	
RESULTAT DE L'EXERCICI	19,2	1,3	33,3	2,2	73,1	
RECURSOS GENERATS	60,6	4,2	74,3	4,9	22,5	
3. Ràtios 2014	Valor mitjà	% Var s 2013	Diferència conjunt pimes	Q1 Mediana	Q3	
Rendibilitat, marge i rotació						
Rendibilitat financera (%)	5,71	53,1	0,00	0,00	5,45	21,43
Palanquejament net (%)	1,85	138,9	0,00	-0,99	1,22	11,39
Rendibilitat econòmica (%)	3,86	30,6	0,00	-0,57	2,78	7,69
Marge (%)	4,27	27,0	0,00	-0,63	2,41	7,24
Rotació (voltes)	0,90	2,8	0,00	0,57	1,24	2,13
Relatius al nombre d'ocupats						
Valor afegit per ocupat (milers d'euros)	45,132	3,9	0,00	22,00	34,20	52,00
Despeses de personal per ocupat (milers d'euros)	34,800	0,4	0,00	20,17	28,30	39,00
Ratios sobre valor afegit brut						
Costos laborals unitaris (%)	77,11	-3,4	0,00	64,53	83,93	96,18
Productivitat de l'actiu (%)	33,32	3,8	0,00	19,71	44,06	88,61
Productivitat de l'immobilitzat (%)	75,32	6,7	0,00	49,13	181,82	650,00
Ratios financeres						
Endeutament (%)	51,06	-1,0	0,00	31,43	59,20	84,50
Liquiditat	1,58	0,3	0,00	0,97	1,59	3,09
Fons de maniobra	1,36	1,0	0,00	0,98	1,53	3,71

Font: PIMEC a partir de dades del SABI.

Comptes de balanç de les pimes catalanes. 2013 i 2014

Valors mitjans per empresa

	<u>Exercici 2013</u>		<u>Exercici 2014</u>		<u>% Variació</u>
Nombre d'empreses	77.811		77.811		
Nombre de treballadors per empresa	9,0		9,2		2,7
1. Comptes de balanç	Mil euros	%	Mil euros	%	% Variació
ACTIU NO CORRENT	846,8	51,6	855,7	50,8	1,1
Immobilitzat intangible	64,8	3,9	62,9	3,7	-3,0
Immobilitzat material i inversions immobiliàries	487,6	29,7	489,4	29,0	0,4
Inversions financeres a llarg termini i altres actius no corrents	294,4	17,9	303,4	18,0	3,1
ACTIU CORRENT	795,5	48,4	829,9	49,2	4,3
Existències	200,6	12,2	207,2	12,3	3,3
Deutors	327,3	19,9	334,3	19,8	2,1
Clients	293,5	17,9	301,2	17,9	2,6
Altres deutors	33,8	2,1	33,1	2,0	-2,1
Inversions financeres a curt termini	133,5	8,1	134,0	7,9	0,3
Efectiu i actius líquids	129,6	7,9	149,7	8,9	15,5
Altres actius corrents	4,5	0,3	4,7	0,3	4,4
TOTAL ACTIU	1.642,3	100,0	1.685,7	100,0	2,6
PATRIMONI NET	795,2	48,4	825,0	48,9	3,7
Capital	252,1	15,4	256,2	15,2	1,6
Reserves, ajustaments, subvencions i altres	523,9	31,9	535,6	31,8	2,2
Resultat de l'exercici	19,2	1,2	33,3	2,0	73,1
PASSIU NO CORRENT	343,1	20,9	336,5	20,0	-1,9
Deutes a llarg termini	318,5	19,4	314,6	18,7	-1,2
Altres passius no corrents	24,7	1,5	21,8	1,3	-11,5
PASSIU CORRENT	503,9	30,7	524,2	31,1	4,0
Deutes a curt termini	188,6	11,5	195,2	11,6	3,5
Creditors comercials i altres comptes a pagar	305,5	18,6	319,2	18,9	4,5
Altres passius corrents	9,8	0,6	9,8	0,6	-0,2
TOTAL PATRIMONI NET I PASSIU	1.642,3	100,0	1.685,7	100,0	2,6

Compte de resultats de les pimes catalanes. 2013 i 2014

Valors mitjans per empresa

	<u>Exercici 2013</u>		<u>Exercici 2014</u>		<u>% Variació</u>
Nombre d'empreses	77.811		77.811		
Nombre de treballadors per empresa	9,0		9,2		2,7
2. Compte de resultats	Mil euros	%	Mil euros	%	% Variació
INGRESSOS D'EXPLOTACIÓ	1.445,5	100,0	1.525,1	100,0	5,5
Import net de la xifra de negoci	1.405,5	97,2	1.480,6	97,1	5,3
Altres ingressos d'explotació i variació d'existències	40,0	2,8	44,5	2,9	11,1
Consums d'explotació	-793,8	54,9	-837,2	54,9	-5,5
Altres despeses d'explotació	-261,9	18,1	-271,9	17,8	-3,8
VALOR AFEGIT	389,9	27,0	416,0	27,3	6,7
Despeses de personal	-311,1	21,5	-320,7	21,0	-3,1
RESULTAT ECONÒMIC BRUT DE L'EXPLOTACIÓ	78,8	5,5	95,2	6,2	20,8
Amortitzacions de l'immobilitzat	-41,4	2,9	-41,0	2,7	-1,0
RESULTAT ECONÒMIC NET DE L'EXPLOTACIÓ	37,4	2,6	54,2	3,6	45,0
Despeses financeres	-18,9	1,3	-18,0	1,2	-4,8
Ingressos financers	15,8	1,1	11,8	0,8	-25,7
Altres partides financeres	-4,7	0,3	-0,9	0,1	-80,8
RESULTAT FINANCER	-7,7	0,5	-7,1	0,5	-7,9
RESULTAT ABANS D'IMPOSTOS	29,7	2,1	47,1	3,1	58,8
Impost de beneficis	-10,4	0,7	-13,9	0,9	-33,3
Altres resultats	0,0	0,0	0,0	0,0	(ns)
RESULTAT DE L'EXERCICI	19,2	1,3	33,3	2,2	73,1
RECURSOS GENERATS	60,6	4,2	74,3	4,9	22,5

Ratios de les pimes catalanes. 2014

Valors mitjans per empresa

3. Ràtios 2014	Valor mitjà	% Variacions 2013	Diferència conjunt pimes	Q1	Mediana	Q3
Rendibilitat, marge i rotació						
Rendibilitat financera (%)	5,71	53,1	0,00	0,00	5,45	21,43
Palanquejament net (%)	1,85	138,9	0,00	-0,99	1,22	11,39
Rendibilitat econòmica (%)	3,86	30,6	0,00	-0,57	2,78	7,69
Marge (%)	4,27	27,0	0,00	-0,63	2,41	7,24
Rotació (voltes)	0,90	2,8	0,00	0,57	1,24	2,13
Relatius al nombre d'ocupats						
Valor afegit per ocupat (milers d'euros)	45,132	3,9	0,00	22,00	34,20	52,00
Despeses de personal per ocupat (milers d'euros)	34,800	0,4	0,00	20,17	28,30	39,00
Ràtios sobre valor afegit brut						
Costos laborals unitaris (%)	77,11	-3,4	0,00	64,53	83,93	96,18
Productivitat de l'actiu (%)	33,32	3,8	0,00	19,71	44,06	88,61
Productivitat de l'immobilitzat (%)	75,32	6,7	0,00	49,13	181,82	650,00
Ràtios financeres						
Endeutament (%)	51,06	-1,0	0,00	31,43	59,20	84,50
Liquiditat	1,58	0,3	0,00	0,97	1,59	3,09
Fons de maniobra	1,36	1,0	0,00	0,98	1,53	3,71

ANUARI DE LA PIME CATALANA

2016

Resultats econòmics i financers: 2010-2014



Generalitat de Catalunya
**Departament d'Empresa
i Coneixement**

 **Sabadell**



L'Observatori de la  **pimec**

observatori.pimec.org

Viladomat, 174 · 08015 Barcelona
Tel. 93 496 45 00
pimec@pimec.org