

Dimensió de pime industrial manufacturera catalana 2001- 2019, per sectors

Novembre de 2021

Introducció

Aquest INFORMES presenta un detall sectorial de l'INFORMES 10/2021 relatiu a la dimensió de l'empresa manufacturera en els darrers 20 anys. La informació que conté ha estat elaborada a partir de la base de dades de Pimesdat, amb la qual publiquem des de fa 18 anys l'*Anuari de la pime catalana*. Aportem dades a nivell individual per a cada una de les set activitats en què a PIMEC classifiquem la indústria manufacturera: Química, Metal·lúrgia, maquinària i material elèctric, Material de transport, Alimentari, Tèxtil, cuir i confecció, Paper i arts gràfiques, i Cautxú, fusta i altres indústries. Les consideracions relatives a objecte i metodologia aplicables a aquest INFORMES són les que figuren en l'INFORMES 10/2021.

Les variables de mesura de dimensió empresarial de la pime que hem utilitzat són cinc: Empleats per empresa, Vendes anuals per empresa, Valor afegit anual per empresa, Valor de l'immobilitzat material i immaterial, i xifra de Patrimoni net, aquestes dues últimes extrems del balanç de les empreses. Donem dades anuals per al període 2001-2019¹ en format gràfic, i mitjanes per a subperíodes de cicle econòmic, en format taula, diferenciant:

- De 2001 a 2008, una fase de creixement econòmic
- De 2009 a 2013, fase de crisi, i
- De 2014 a 2019, fase de recuperació.

1 Una visió global de la dimensió per sectors manufacturera

De les cinc variables de dimensió que tractem en el document, hem ordenat d'1 a 7 sectors manufacturera que considerem, essent l'1 el primer o amb millor registre en la variable en qüestió, i el 7 el registre més baix. El resultat obtingut és el que figura a la taula 1. Com es pot observar, hi ha un sector que en les cinc variables enregistra els valors mitjans del període 2001-19 més alts de tots: la indústria química. Aquest sector el podem considerar com el de les empreses de major dimensió mitjana de la manufactura catalana. La segona activitat de major dimensió és el material de transport i la tercera, el sector alimentari. Els valors mitjans concrets per sector durant el període 2001-19 i la variació entre

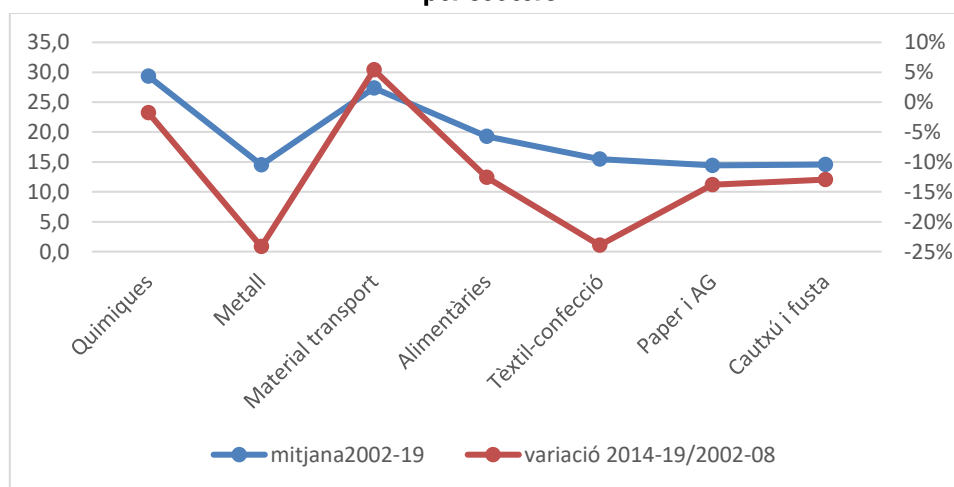
¹ Les gràfiques de cada sector corresponen a les mitjanes mòbils de 3 anys amb valor assignat al darrer any, de manera que es cobreix el període 2002-2019. Les taules de cada sector presenten els valors mitjans de les variables considerades a partir dels valors de cada any. Sempre operem amb els valors de Pimesdat, que són euros corrents.

el darrer subperíode (2014-19) i el primer subperíode (2001-08) es presenten a les gràfiques 1, 2, 3, 4 i 5.

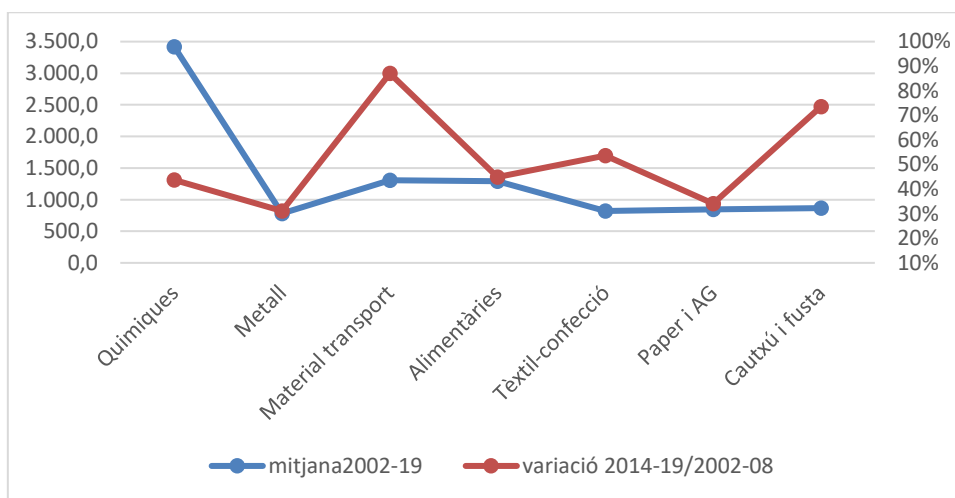
Taula 1. Ordinalitat sectorial d'indicadors de la indústria manufacturera a partir de valors mitjans 2001-19 (1 indica el sector amb registre més alt i 7, el sector amb registre més baix)

	Empleats	Vendes	Valor afegit	Immob. mat. i immat.	Patrimoni net
Indústries químiques	1	1	1	1	1
Metal·lúrgia, maquinària i material elèctric	6	7	4	7	7
Material de transport	2	2	2	2	2
Indústria alimentària	3	3	3	3	3
Indústria tèxtil, cuir i confecció	4	6	7	6	6
Indústria del paper i arts gràfiques	7	5	5	5	5
Cautxú, fusta i altres indústries	5	4	6	4	4

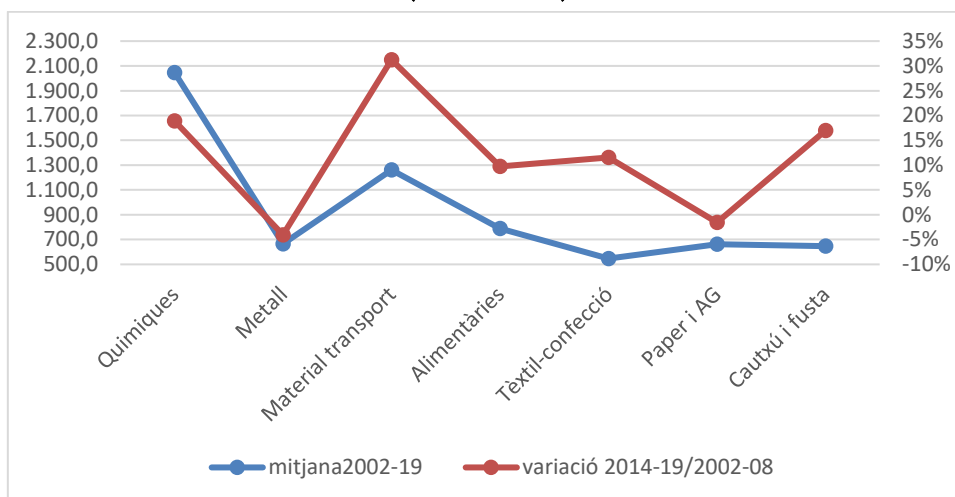
Gràfic 1. Nombre d'empleats mitjà per empresa i variació entre els períodes 2001-08 i 2014-19, per sectors



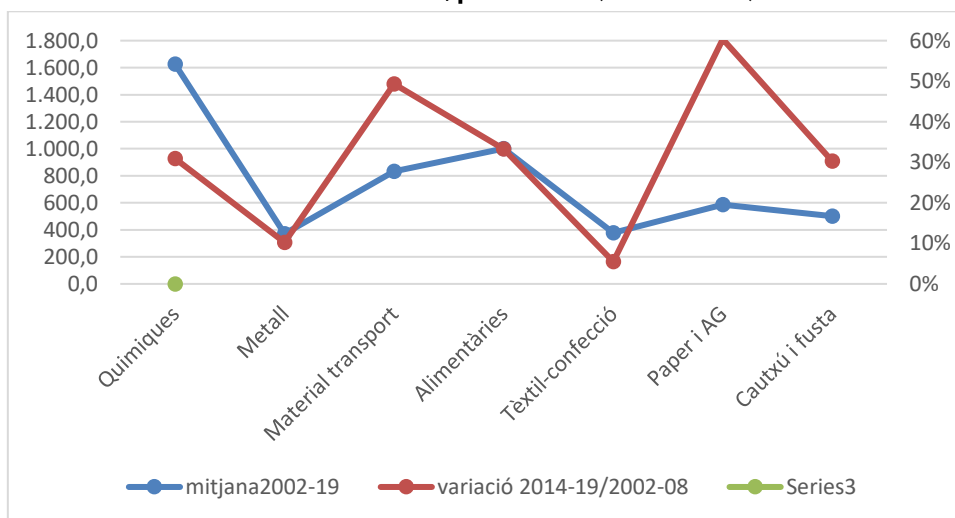
Gràfic 2. Xifra de vendes mitjana per empresa i variació entre els períodes 2001-08 i 2014-19, per sectors (€x1000 i %)



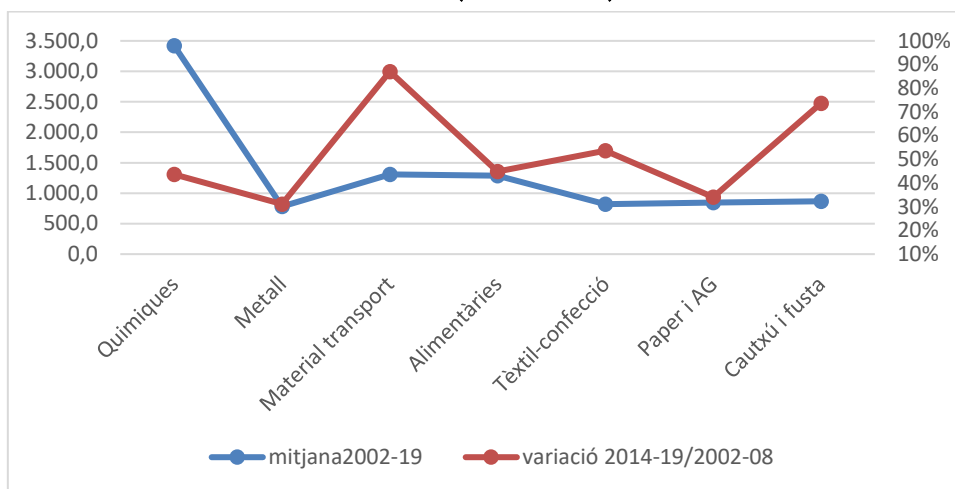
Gràfic 3. VAB mitjà per empresa i variació entre els períodes 2001-08 i 2014-19, per sectors (€x1000 i %)



Gràfic 4. Immobilitzat material i immaterial mitjà per empresa i variació entre els períodes 2001-08 i 2014-19, per sectors (€x1000 i %)



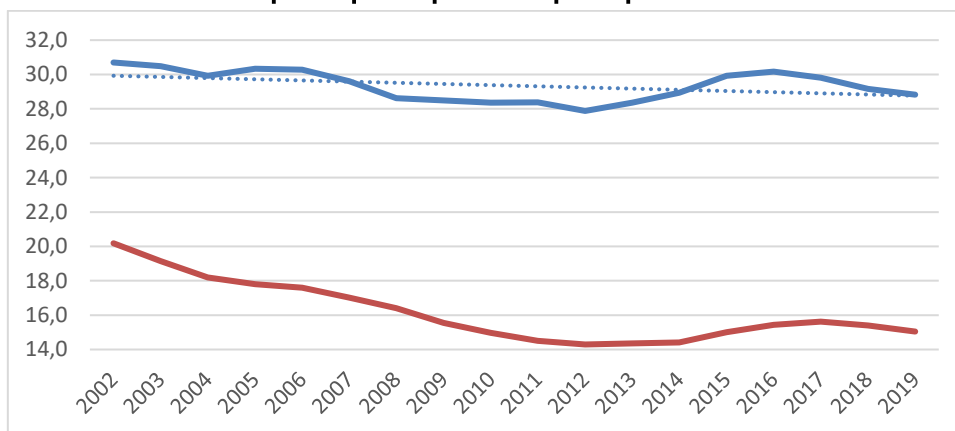
Gràfic 5. Patrimoni net mitjà per empresa i variació entre els períodes 2001-08 i 2014-19, per sectors (€x1000 i %)



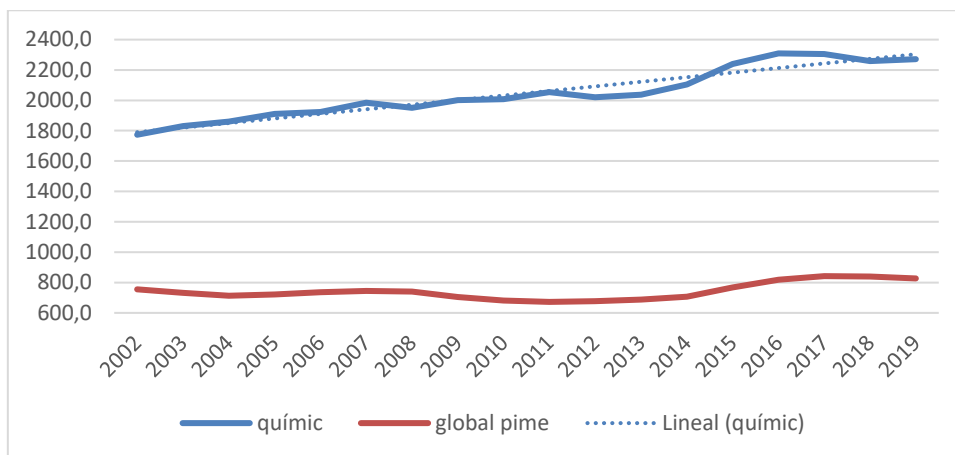
2 Indústria química

Inclou indústries químiques i fabricació de productes farmacèutics. En blau, pime del químic; en vermell, conjunt pime manufacturera.

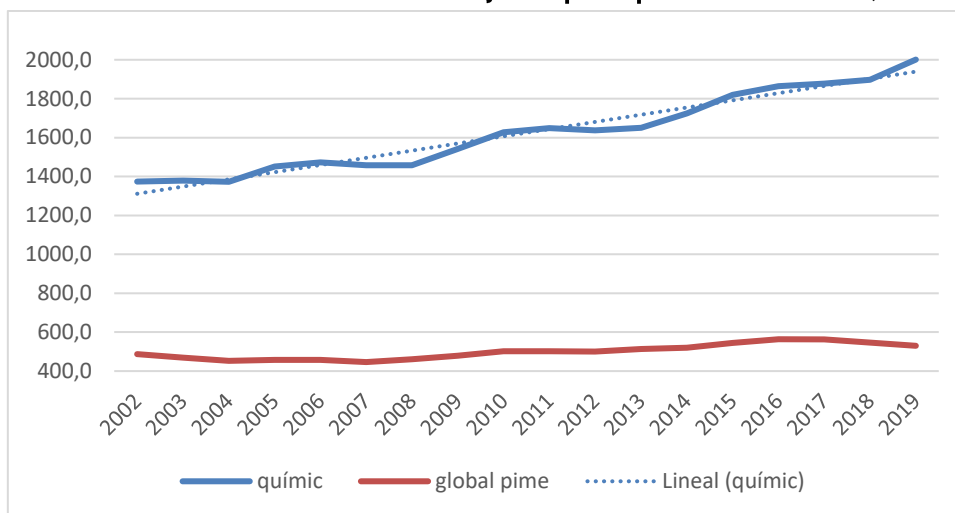
Gràfic 6. Empleats per empresa a la pime química 2002-2019



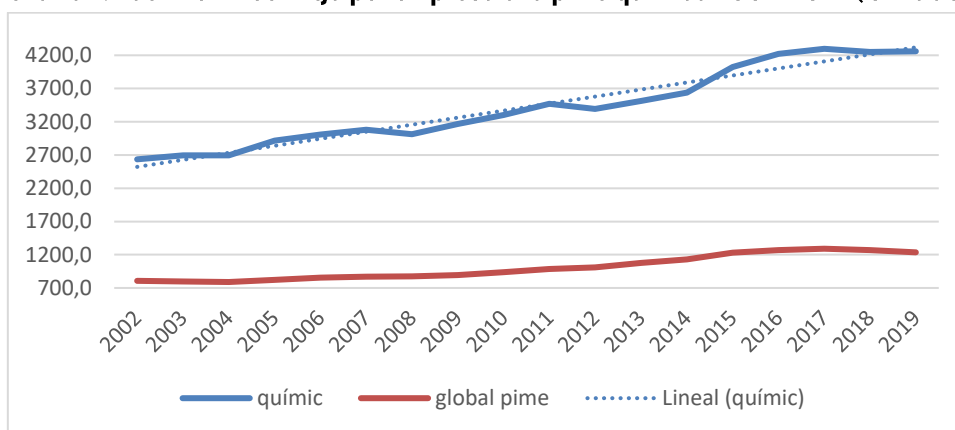
Gràfic 7. VAB mitjà per empresa a la pime química 2002-2019 (€x1000)



Gràfic 8. Immob. material i immaterial mitjà a la pime química 2002-2019 (€x1000)



Gràfic 9. Patrimoni net mitjà per empresa a la pime química 2002-2019 (€x1000)



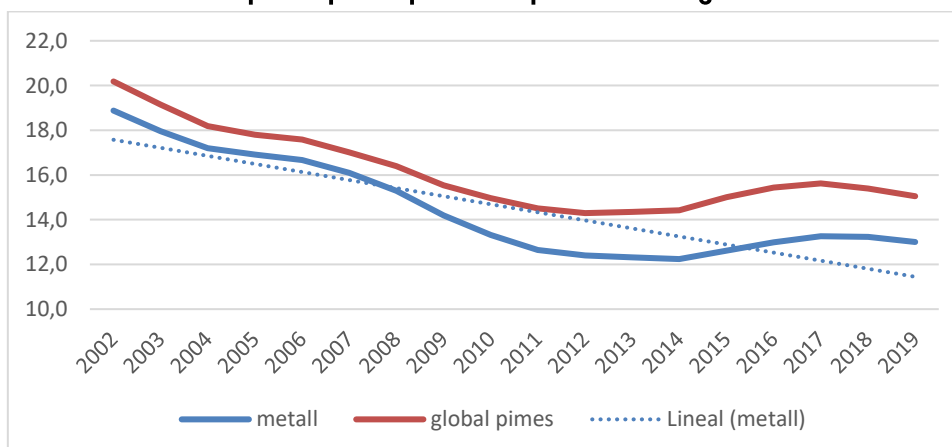
Tipus d'empresa	Nombre d'empreses Pimesdat				
	2001-19	2001-08	2009-13	2014-19	Var. 2014-19 / 2001-08
Micro	257	261	262	247	-5,4%

Petita	241	263	234	223	-15,5%
Mitjana	127	134	123	124	-7,5%
Total	625	658	618	593	-9,9%
Tipus d'empresa	Empleats per empresa				
	2001-19	2001-08	2009-13	2014-19	Var. 2014-19 / 2001-08
Micro	4,4	4,9	4,2	4,0	-18,8%
Petita	22,2	22,5	21,4	22,8	1,1%
Mitjana	93,7	96,3	92,0	92,5	-3,9%
Tipus d'empresa	Immobilitzat material i immaterial (x1000€)				
	2001-19	2001-08	2009-13	2014-19	Var. 2014-19 / 2001-08
Micro	245	342	173	177	-48,3%
Petita	992	998	951	1.024	2,6%
Mitjana	6.023	5.124	6.010	7.084	38,2%
Tipus d'empresa	Patrimoni net (x1000€)				
	2001-19	2001-08	2009-13	2014-19	Var. 2014-19 / 2001-08
Micro	296	266	288	343	29,1%
Petita	1.968	1.584	1.928	2.457	55,1%
Mitjana	12.989	11.299	12.741	15.209	34,6%
Tipus d'empresa	VAB per empresa (x1000€)				
	2001-19	2001-08	2009-13	2014-19	Var. 2014-19 / 2001-08
Micro	190	200	173	193	12,1%
Petita	1.234	1.154	1.193	1.369	14,7%
Mitjana	7.511	7.027	7.466	8.122	8,8%

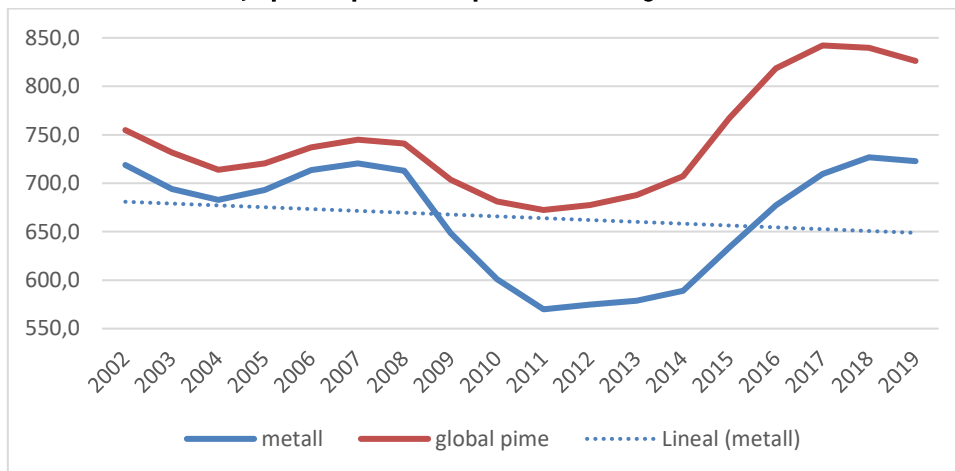
3 Indústria metal·lúrgica

Inclou els codis de la CCAE 24, 25, 26, 27, 28 i 33. En blau, pime del metal·lúrgic; en vermell, conjunt pime manufacturera.

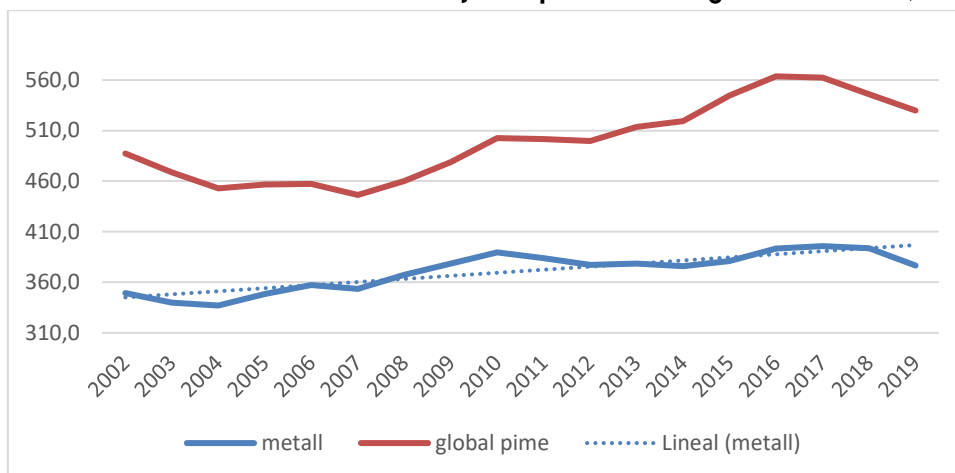
Gràfic 10. Empleats per empresa a la pime metal·lúrgica 2002-2019



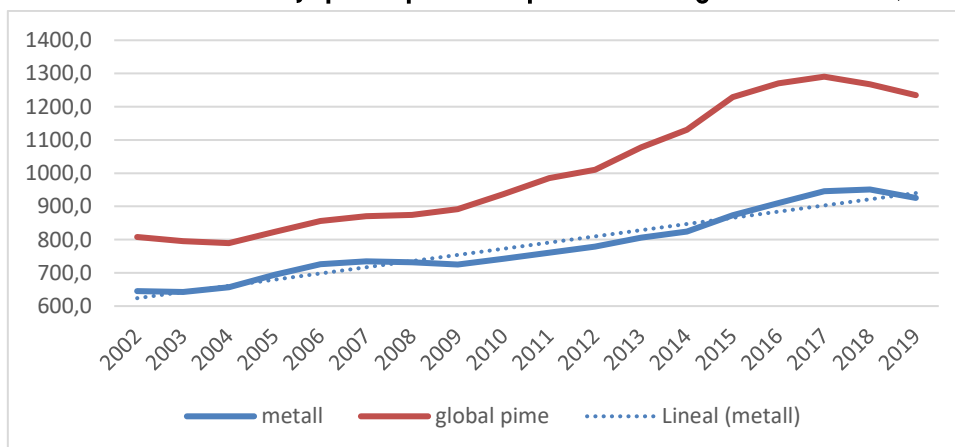
Gràfic 11. VAB mitjà per empresa a la pime metal·lúrgica 2002-2019 (€x1000)



Gràfic 12. Immob. material i immaterial mitjà a la pime metal·lúrgica 2002-2019 (€x1000)



Gràfic 13. Patrimoni net mitjà per empresa a la pime metal·lúrgica 2002-2019 (€x1000)



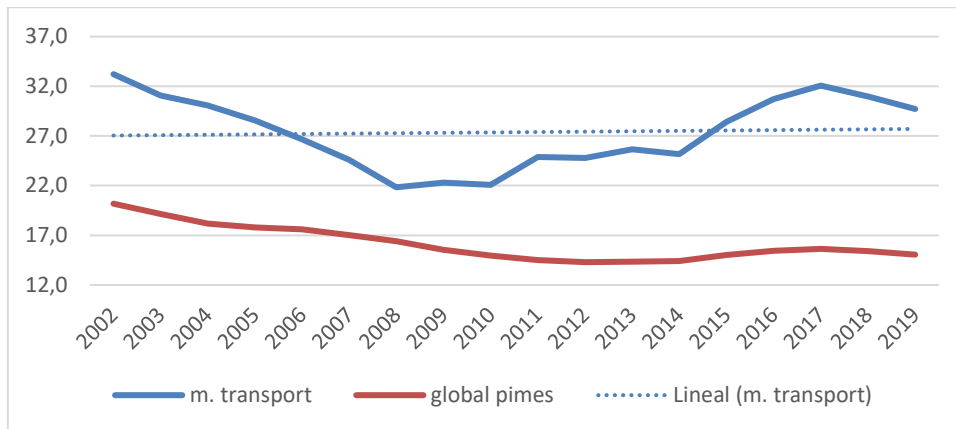
Tipus d'empresa	Nombre d'empreses Pimesdat				
	2001-19	2001-08	2009-13	2014-19	Var. 2014-19 / 2001-08

Micro	3.019	2.729	3.313	3.162	15,8%
Petita	1.784	2.215	1.634	1.432	-35,4%
Mitjana	272	329	251	226	-31,4%
Total	5.075	5.274	5.197	4.820	-8,6%
Tipus d'empresa	Empleats per empresa				
	2001-19	2001-08	2009-13	2014-19	Var. 2014-19 / 2001-08
Micro	4,6	5,1	4,1	4,3	-16,6%
Petita	19,7	20,4	18,5	20,2	-1,2%
Mitjana	88,5	90,9	84,7	89,6	-1,4%
Tipus d'empresa	Immobilitzat Material i Immaterial (x1000€)				
	2001-19	2001-08	2009-13	2014-19	Var. 2014-19 / 2001-08
Micro	102,3	88,4	114,4	110,6	25,1%
Petita	469,6	339,3	525,7	565,5	66,7%
Mitjana	2.802,1	2.494,0	2.884,9	3.078,7	23,4%
Tipus d'empresa	Patrimoni net (x1000€)				
	2001-19	2001-08	2009-13	2014-19	Var. 2014-19 / 2001-08
Micro	172,6	134,3	172,0	224,2	66,9%
Petita	987,2	699,3	1.022,9	1.287,6	84,1%
Mitjana	6.813,2	5.437,0	6.947,3	8.284,6	52,4%
Tipus d'empresa	VAB per empresa (x1000€)				
	2001-19	2001-08	2009-13	2014-19	Var. 2014-19 / 2001-08
Micro	176,0	178,0	153,9	191,6	24,6%
Petita	881,1	796,4	815,6	1.045,5	28,2%
Mitjana	4.904,0	4.537,0	4.621,9	5.614,5	21,5%

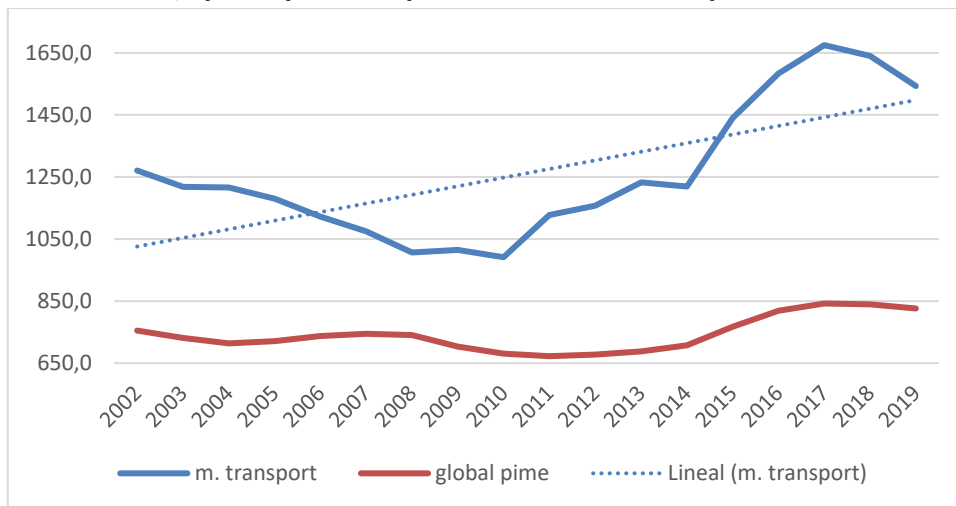
4 Material de transport

Inclou els codis de la CCAE 29 i 30. En blau, pime del metal·lúrgic; en vermell, conjunt pime manufacturera.

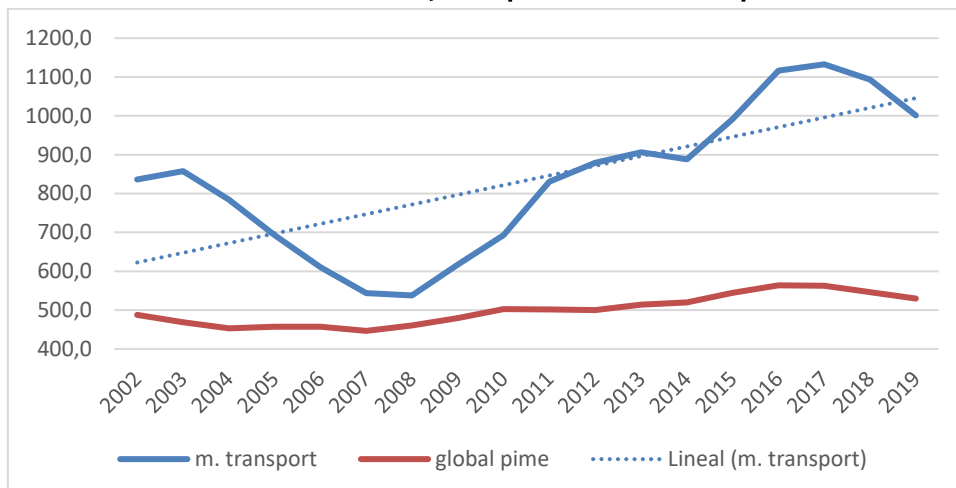
Gràfic 14. Empleats per empresa a la pime de material de transport 2002-2019



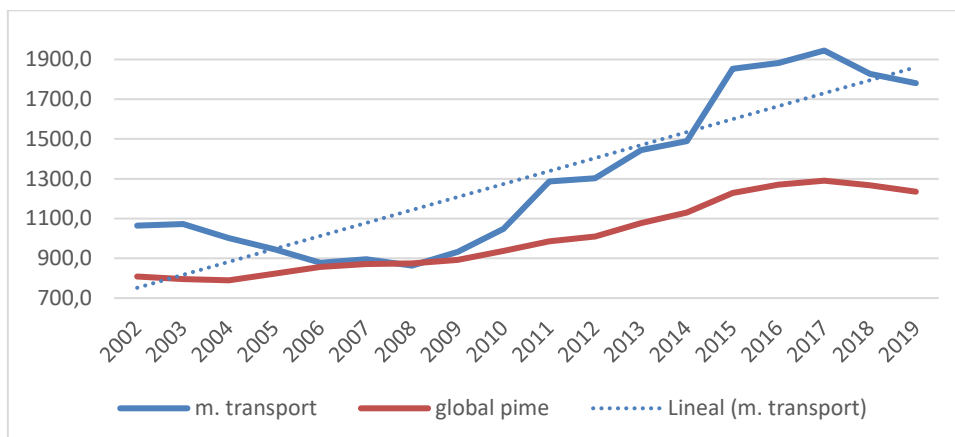
Gràfic 15. VAB mitjà per empresa a la pime de material de transport 2002-2019 (€x1000)



Gràfic 16. Immob. material i immaterial mitjà a la pime material transport 2002-2019 (€x1000)



Gràfic 17. Patrimoni net mitjà per empresa a la pime material de transport 2002-2019 (€x1000)

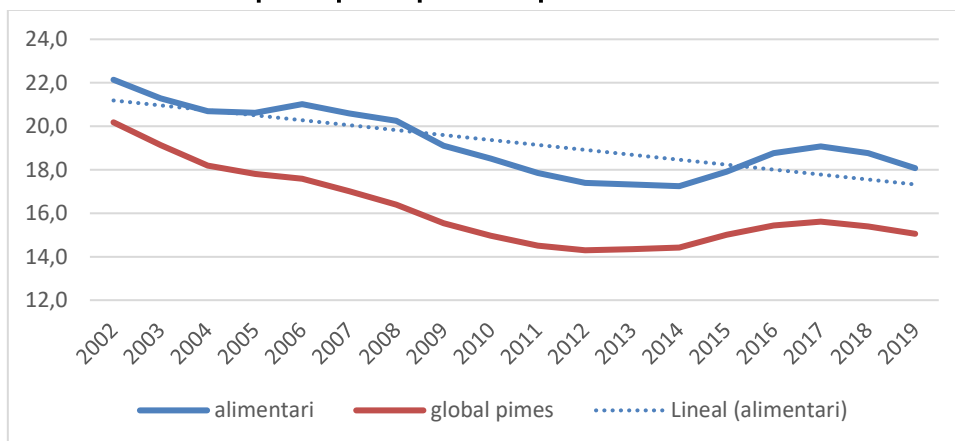


Tipus d'empresa	Nombre d'empreses Pimesdat				
	2001-19	2001-08	2009-13	2014-19	Var. 2014-19 / 2001-08
Micro	113	116	114	109	-6,0%
Petita	109	120	111	94	-21,9%
Mitjana	37	37	33	41	11,7%
Total	259	273	258	244	-10,6%
Tipus d'empresa	Empleats per empresa				
	2001-19	2001-08	2009-13	2014-19	Var. 2014-19 / 2001-08
Micro	4,9	5,0	4,7	4,7	-6,0%
Petita	20,9	21,7	18,5	22,3	2,8%
Mitjana	114,1	115,5	110,8	115,8	0,2%
Tipus d'empresa	Immobilitzat material i immaterial (x1000€)				
	2001-19	2001-08	2009-13	2014-19	Var. 2014-19 / 2001-08
Micro	136,3	104,6	148,3	168,5	61,1%
Petita	555,0	350,2	571,1	777,9	122,1%
Mitjana	3.767,8	3.401,7	3.918,9	4.043,9	18,9%
Tipus d'empresa	Patrimoni net (x1000€)				
	2001-19	2001-08	2009-13	2014-19	Var. 2014-19 / 2001-08
Micro	205,7	128,2	216,8	299,6	133,6%
Petita	1.041,3	862,9	941,0	1.349,9	56,4%
Mitjana	5.670,3	4.320,8	5.930,5	6.984,5	61,6%
Tipus d'empresa	VAB per empresa (x1000€)				
	2001-19	2001-08	2009-13	2014-19	Var. 2014-19 / 2001-08
Micro	175,0	165,6	169,9	191,8	12,9%
Petita	870,8	859,1	746,2	1.008,9	35,2%
Mitjana	5.767,1	5.159,2	5.790,3	6.453,1	11,4%

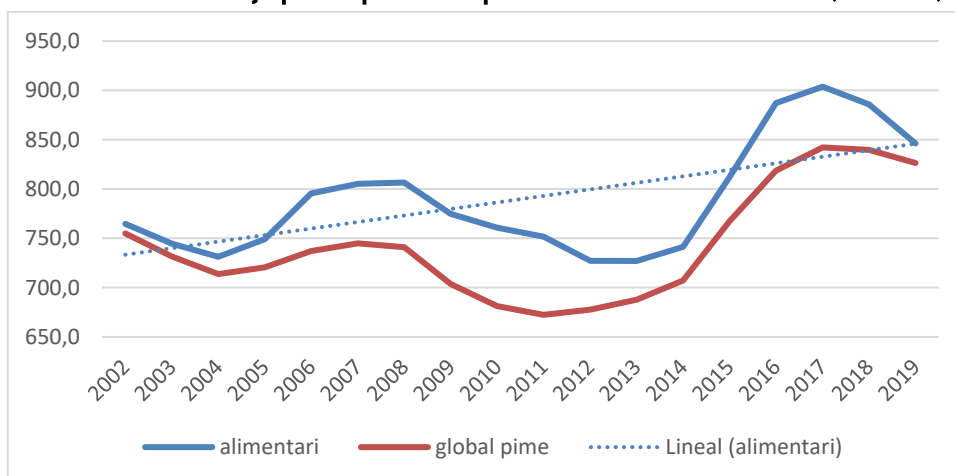
5 Indústria alimentària

Inclou els codis de la CCAE 10, 11 i 12. En blau, pime del metal·lúrgic; en vermell, conjunt pime manufacturera.

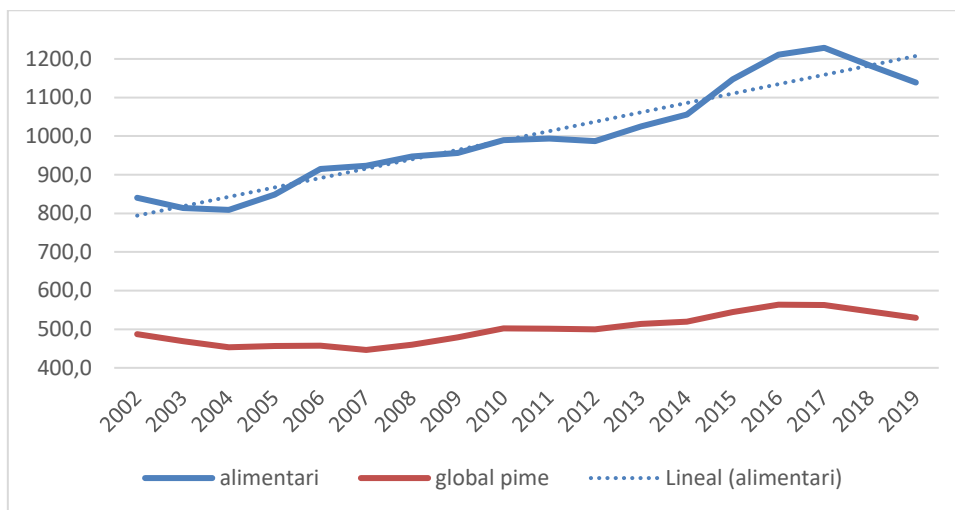
Gràfic 18. Empleats per empresa a la pime alimentària 2002-2019



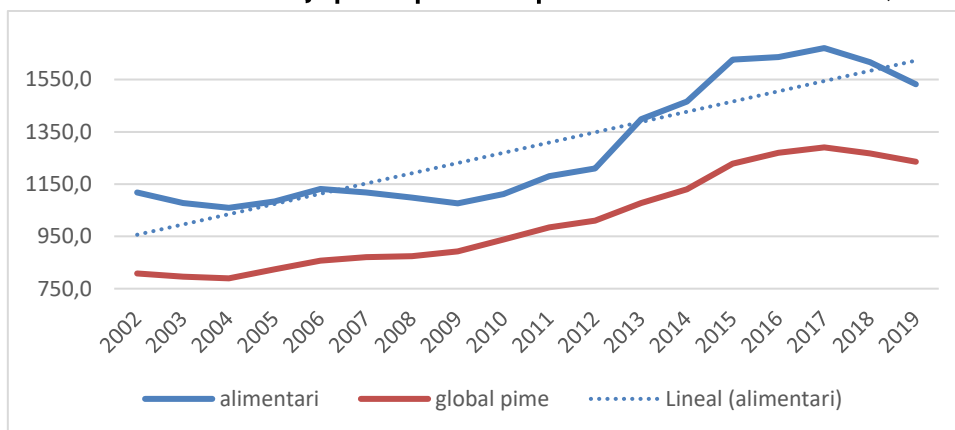
Gràfic 19. VAB mitjà per empresa a la pime alimentària 2002-2019 (€x1000)



Gràfic 20. Immob. material i immaterial mitjà a la pime alimentària 2002-2019 (€x1000)



Gràfic 21. Patrimoni net mitjà per empresa a la pime alimentària 2002-2019 (€x1000)



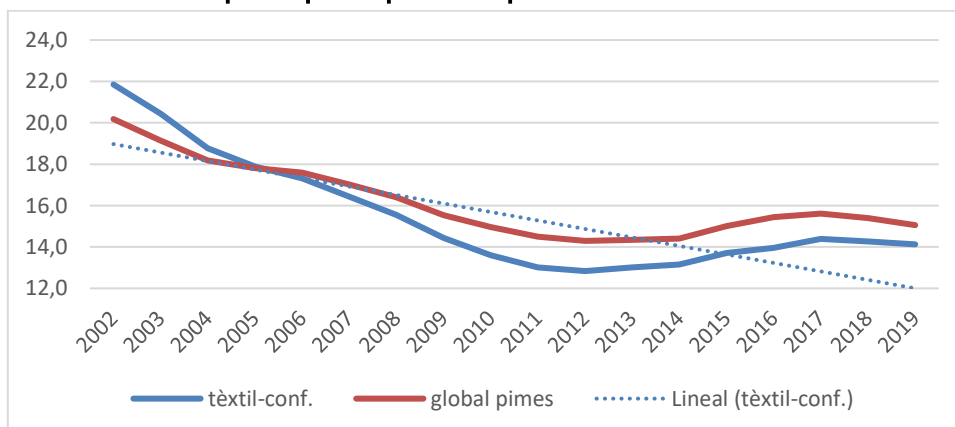
Tipus d'empresa	Nombre d'empreses Pimesdat				
	2001-19	2001-08	2009-13	2014-19	Var. 2014-19 / 2001-08
Micro	678	578	721	775	34,1%
Petita	519	566	509	474	-16,2%
Mitjana	130	130	120	140	7,5%
Total	1.327	1.275	1.350	1.390	9,0%
Tipus d'empresa	Empleats per empresa				
	2001-19	2001-08	2009-13	2014-19	Var. 2014-19 / 2001-08
Micro	4,7	5,2	4,3	4,3	-17,2%
Petita	20,8	21,0	20,0	21,2	0,7%
Mitjana	90,0	96,9	84,6	87,2	-10,1%
Tipus d'empresa	Immobilitzat material i immaterial (x1000€)				
	2001-19	2001-08	2009-13	2014-19	Var. 2014-19 / 2001-08
Micro	249,1	214,0	275,0	274,3	28,2%
Petita	866,3	706,7	927,0	991,8	40,3%

Mitjana	5.506,4	4.444,0	5.493,2	6.759,2	52,1%
Tipus d'empresa	Patrimoni net (x1000€)				
	2001-19	2001-08	2009-13	2014-19	Var. 2014-19 / 2001-08
Micro	287,9	246,3	288,4	342,9	18,9%
Petita	1.151,6	941,2	1.090,1	1.458,7	33,8%
Mitjana	7.255,2	6.186,2	6.894,2	8.863,6	28,6%
Tipus d'empresa	VAB per empresa (x1000€)				
	2001-19	2001-08	2009-13	2014-19	Var. 2014-19 / 2001-08
Micro	145,2	146,5	136,2	150,9	10,8%
Petita	768,6	700,5	734,5	882,3	20,1%
Mitjana	4.353,6	4.132,9	4.199,1	4.765,7	13,5%

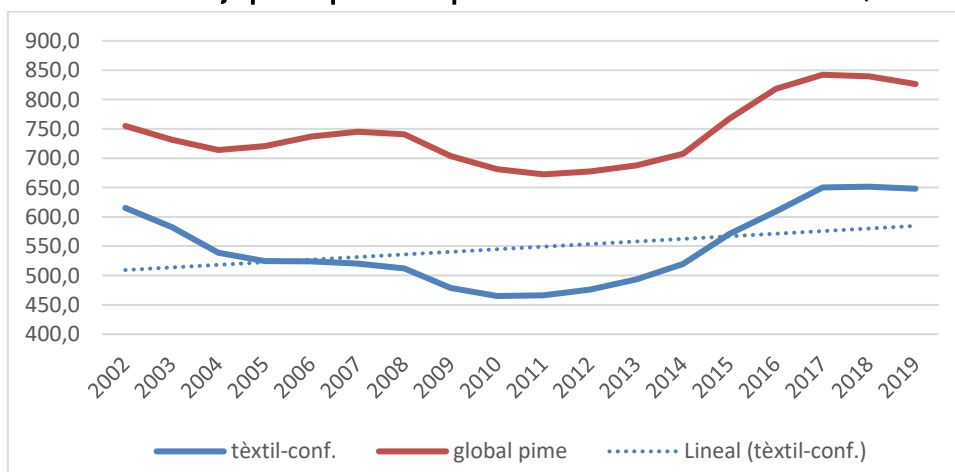
6 Indústria tèxtil i confecció

Inclou els codis de la CCAE 13, 14 i 15. En blau, pime del metal·lúrgic; en vermell, conjunt pime manufacturera.

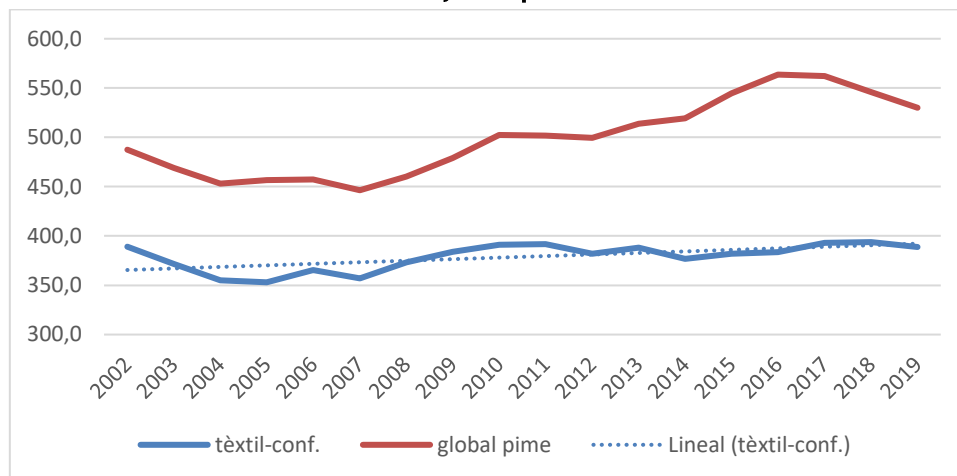
Gràfic 22. Empleats per empresa a la pime tèxtil i confecció 2002-2019



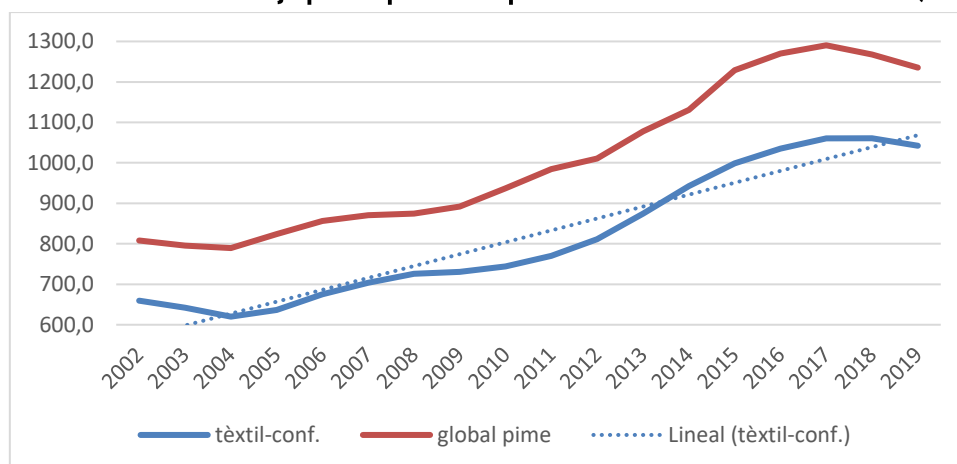
Gràfic 23. VAB mitjà per empresa a la pime tèxtil i confecció 2002-2019 (€x1000)



Gràfic 24. Immob. material i immaterial mitjà a la pime tèxtil i confecció 2002-2019 (€x1000)



Gràfic 25. Patrimoni net mitjà per empresa a la pime tèxtil i confecció 2002-2019 (€x1000)



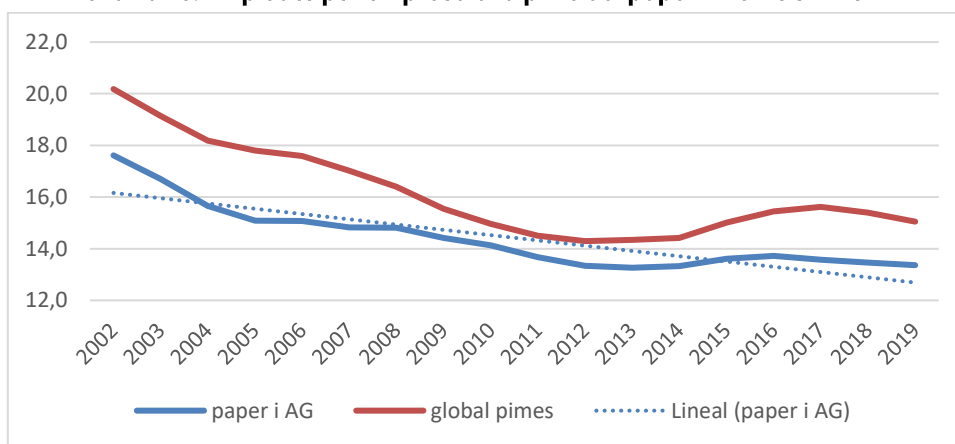
Tipus d'empresa	Nombre d'empreses Pimesdat				
	2001-19	2001-08	2009-13	2014-19	Var. 2014-19 / 2001-08
Micro	865	989	855	708	-28,5%
Petita	561	816	458	365	-55,3%
Mitjana	106	166	77	67	-60,0%
Total	1.532	1.972	1.390	1.139	-42,2%
Tipus d'empresa	Empleats per empresa				
	2001-19	2001-08	2009-13	2014-19	Var. 2014-19 / 2001-08
Micro	4,2	4,6	3,9	4,0	-12,7%
Petita	19,7	20,2	18,5	20,3	0,3%
Mitjana	86,6	89,7	83,7	86,0	-4,1%
Tipus d'empresa	Immobilitzat material i immaterial (x1000€)				
	2001-19	2001-08	2009-13	2014-19	Var. 2014-19 / 2001-08
Micro	107,5	90,3	122,9	117,6	30,3%

Petita	398,6	340,6	428,6	436,5	28,2%
Mitjana	2.651,2	2.034,9	3.076,3	2.945,3	44,7%
	Patrimoni net (x1000€)				
Tipus d'empresa	2001-19	2001-08	2009-13	2014-19	Var. 2014-19 / 2001-08
Micro	170,3	113,1	179,9	238,6	111,0%
Petita	957,3	660,7	1.028,1	1.232,7	86,6%
Mitjana	6.268,8	4.189,2	6.487,9	8.475,9	102,3%
	VAB per empresa (x1000€)				
Tipus d'empresa	2001-19	2001-08	2009-13	2014-19	Var. 2014-19 / 2001-08
Micro	122,8	116,6	117,0	136,1	16,3%
Petita	648,6	573,2	613,3	771,7	25,8%
Mitjana	3.868,9	3.033,6	3.640,6	5.071,9	39,3%

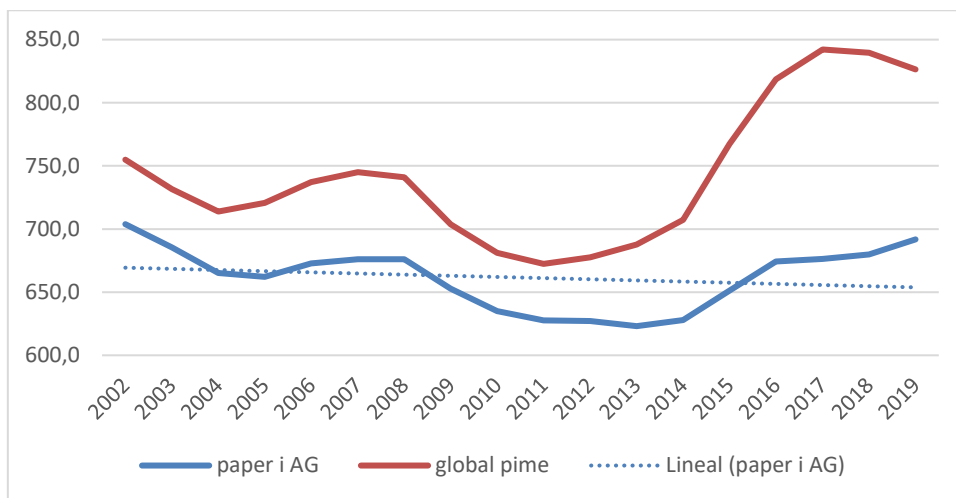
7 Indústria del paper i arts gràfiques (AG)

Inclou els codis de la CCAE 17 i 18. En blau, pime del metal·lúrgic; en vermell, conjunt pime manufacturera.

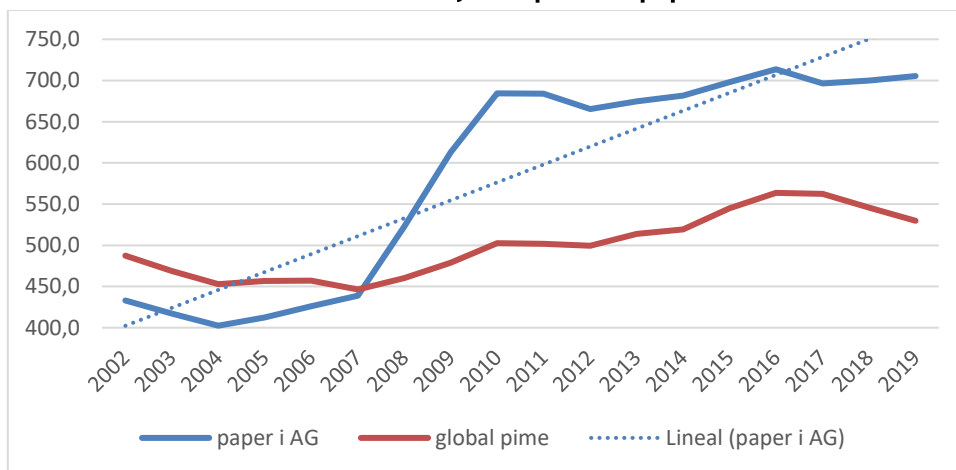
Gràfic 26. Empleats per empresa a la pime del paper i AG 2002-2019



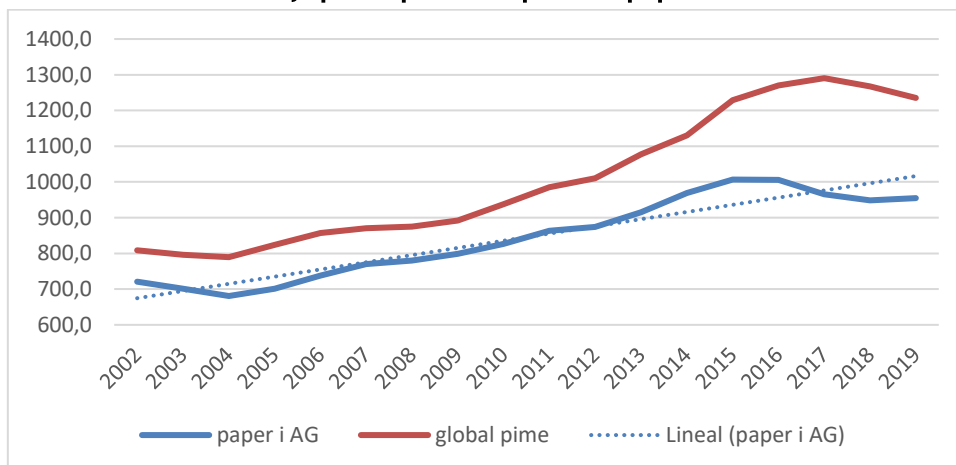
Gràfic 27. VAB mitjà per empresa a la pime del paper i AG 2002-2019 (€x1000)



Gràfic 28. Immob. material i immaterial mitjà a la pime del paper i AG 2002-2019 (€x1000)



Gràfic 29. Patrimoni net mitjà per empresa a la pime del paper i AG 2002-2019 (€x1000)



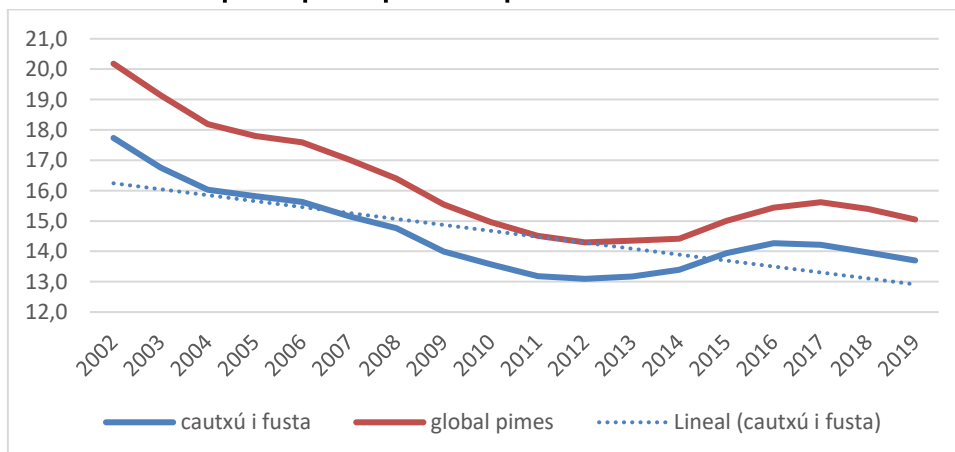
Tipus d'empresa	Nombre d'empreses Pimesdat				
	2001-19	2001-08	2009-13	2014-19	Var. 2014-19 / 2001-08
Micro	941	1.115	848	787	-29,5%

Petita	457	643	383	314	-51,1%
Mitjana	96	129	82	70	-46,3%
Total	1.494	1.888	1.313	1.170	-38,0%
Tipus d'empresa	Empleats per empresa				
	2001-19	2001-08	2009-13	2014-19	Var. 2014-19 / 2001-08
Micro	4,1	4,5	3,8	3,8	-16,8%
Petita	20,1	20,1	19,5	20,5	1,9%
Mitjana	93,1	96,4	89,8	92,6	-3,9%
Tipus d'empresa	Immobilitzat material i immaterial (x1000€)				
	2001-19	2001-08	2009-13	2014-19	Var. 2014-19 / 2001-08
Micro	109,7	90,9	129,6	118,2	30,0%
Petita	654,6	436,9	757,4	805,8	84,4%
Mitjana	5.418,4	3.462,3	6.123,1	6.995,7	102,1%
Tipus d'empresa	Patrimoni net (x1000€)				
	2001-19	2001-08	2009-13	2014-19	Var. 2014-19 / 2001-08
Micro	156,3	128,7	154,0	195,0	51,4%
Petita	998,9	857,5	980,0	1.182,6	37,9%
Mitjana	7.701,6	6.369,2	8.002,0	8.955,8	40,6%
Tipus d'empresa	VAB per empresa (x1000€)				
	2001-19	2001-08	2009-13	2014-19	Var. 2014-19 / 2001-08
Micro	148,7	152,0	138,2	153,1	10,8%
Petita	883,8	844,1	843,5	970,4	15,1%
Mitjana	5.043,3	4.928,1	4.811,8	5.409,3	12,4%

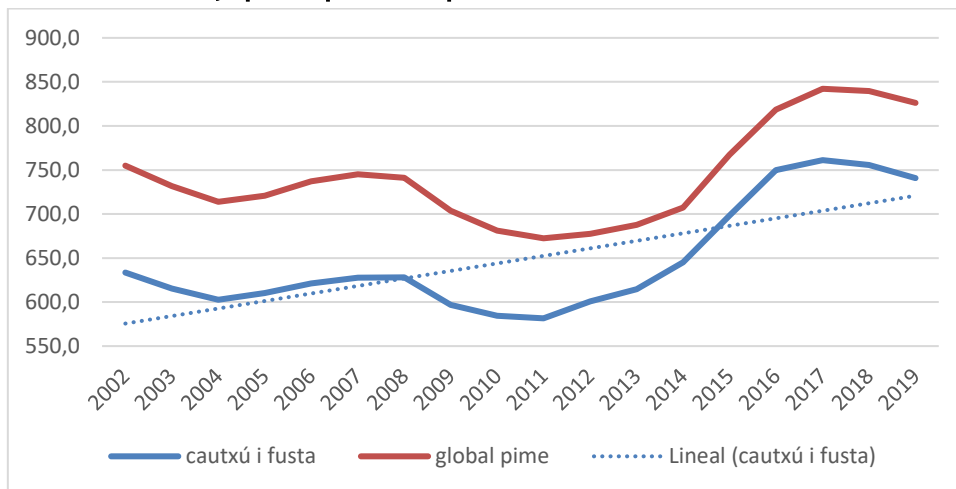
8 Indústria del cautxú, fusta i altres

Inclou els codis de la CCAE 16, 22, 31 i 32. En blau, pime del metal·lúrgic; en vermell, conjunt pime manufacturera.

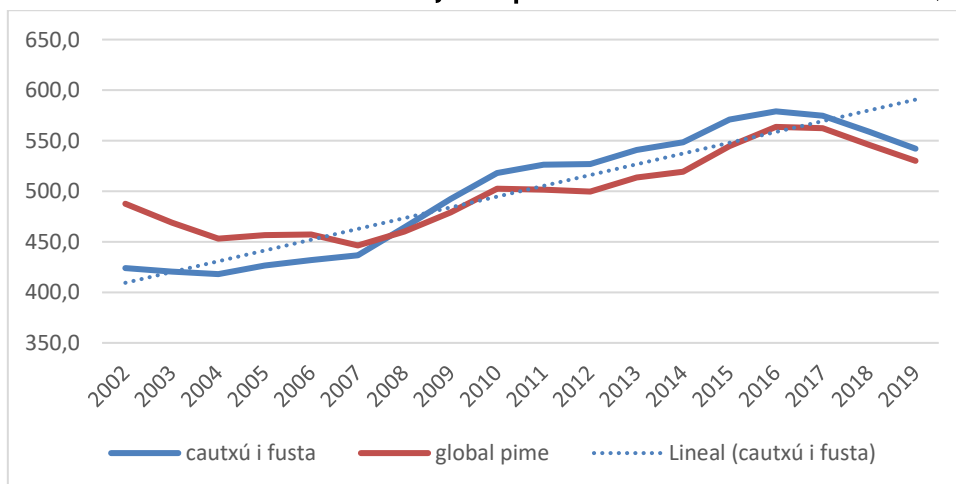
Gràfic 30. Empleats per empresa a la pime del cautxú i fusta 2002-2019



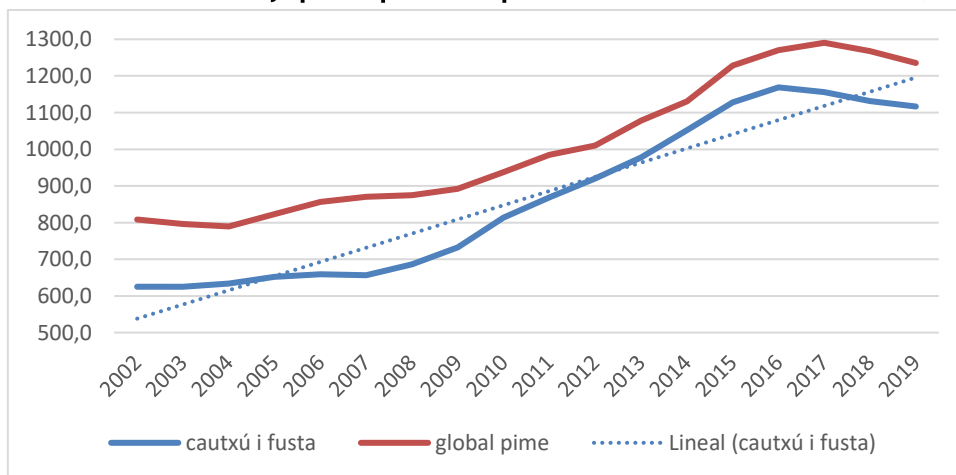
Gràfic 31. VAB mitjà per empresa a la pime del cautxú i fusta 2002-2019 (€x1000)



Gràfic 32. Immob. material i immaterial mitjà a la pime del cautxú i fusta 2002-2019 (€x1000)



Gràfic 33. Patrimoni net mitjà per empresa a la pime del cautxú i fusta 2002-2019 (€x1000)



	Nombre d'empreses Pimesdat
--	-----------------------------------

Tipus d'empresa	2001-19	2001-08	2009-13	2014-19	Var. 2014-19 / 2001-08
Micro	1.278	1.300	1.338	1.198	-7,9%
Petita	706	912	647	525	-42,5%
Mitjana	119	141	111	102	-27,5%
Total	2.103	2.353	2.096	1.825	-22,5%
Empleats per empresa					
Tipus d'empresa	2001-19	2001-08	2009-13	2014-19	Var. 2014-19 / 2001-08
Micro	4,4	4,9	4,0	4,0	-18,4%
Petita	20,0	20,4	18,7	20,7	1,4%
Mitjana	94,2	95,3	90,8	96,4	1,1%
Immobilitzat material i immaterial (x1000€)					
Tipus d'empresa	2001-19	2001-08	2009-13	2014-19	Var. 2014-19 / 2001-08
Micro	110,2	99,2	127,0	110,8	11,7%
Petita	575,6	419,6	640,2	692,9	65,1%
Mitjana	4.370,0	3.689,1	4.586,8	4.947,5	34,1%
Patrimoni net (x1000€)					
Tipus d'empresa	2001-19	2001-08	2009-13	2014-19	Var. 2014-19 / 2001-08
Micro	161,7	130,5	163,5	201,8	54,6%
Petita	1.059,5	685,2	1.097,3	1.458,3	112,8%
Mitjana	8.115,8	5.793,0	8.408,6	10.532,9	81,8%
VAB per empresa (x1000€)					
Tipus d'empresa	2001-19	2001-08	2009-13	2014-19	Var. 2014-19 / 2001-08
Micro	145,6	151,5	125,7	154,4	22,8%
Petita	816,8	720,0	757,3	989,3	30,6%
Mitjana	5.400,2	4.726,4	5.185,3	6.401,1	23,4%