

# **Estructura de balanç i ràtios financeres de les pimes manufactureres catalanes 2000-2015.**

## **Fitxes per branques**

Novembre 2017

## 0 Introducció

Aquest informe dona continuïtat a l'exercici d'anàlisi dels balanços i principals ràtios de les pimes catalanes des de l'any 2000 publicat en INFORMES anteriors<sup>1</sup>. De fet el treball aporta el detall per branques de l'INFORMES 8/2017 en que es fa una comparativa del comportament de les diferents activitats que conformen el que entenem com a indústria manufacturera.

La metodologia i la font d'informació bàsica és la mateixa que s'ha utilitzat en les catorze edicions de l'*Anuari de la pime catalana*. Totes les taules i gràfics inclosos en aquest document han estat elaborats per PIMEC utilitzant la base de dades PimesDat, a partir de SABI.

Presentem els valors enregistrats per les pimes de set branques manufactureres durant el període 2000-2015 en termes de vendes, resultats, estructura de l'actiu i del passiu, i les ràtios financeres més habituals.

Les set branques són aquestes:

- Indústries químiques,
- Metal·lúrgia, maquinària i material elèctric,
- Material de transport,
- Indústria alimentària,
- Indústria tèxtil, cuir i confecció,
- Indústria del paper i arts gràfiques, i
- Cautxú, fusta i altres indústries.

Com en els INFORMES anteriors el període considerat el subdividim en tres subperíodes que hem agrupat en funció del cicle econòmic general:

- 2000-2007, d'expansió
- 2008-2012, de crisi o recessió
- 2013-2015, de recuperació.

Les ràtios financeres que detallem són:

- *Solvència*:  $\text{Actiu} / (\text{Passiu corrent} + \text{Passiu no corrent})$
- *Fons de maniobra*:  $(\text{Patrimoni net} + \text{Passiu no corrent}) / \text{Actiu no corrent}$
- *Liquiditat*:  $\text{Actiu corrent} / \text{Passiu corrent}$
- *Tresoreria*:  $(\text{Actiu corrent} - \text{Existències}) / \text{Passiu corrent}$
- *Endeutament*:  $(\text{Passiu corrent} + \text{Passiu no corrent}) / \text{Passiu}$

---

<sup>1</sup> INFORMES PIMEC 5/2017 "El finançament de la pime catalana en el període 2000-14", INFORMES PIMEC 7/2017 "Estructura de balanç i ràtios financeres de les pimes catalanes 2000-2015. De l'expansió a la crisi, i de la crisi a la recuperació. Resultats per grans sectors econòmics".

# 1 Indústries químiques

Taula 1.1 Evolució de les vendes i dels resultats. Mitjanes anuals per període (milers €)

	2000-07	2008-12	2013-15
Ingressos d'explotació	7.155,0	7.236,5	7.989,6
Resultat econòmic brut de l'explotació	733,4	695,9	819,2
Resultat econòmic net de l'explotació	463,5	454,4	572,1
<b>Resultat de l'exercici</b>	<b>312,8</b>	<b>320,5</b>	<b>428,0</b>

Font: PimesDat de PIMEC a partir de dades de SABI.

Taula 1.2 Estructura de l'actiu (Mitjanes anuals per període, en milers d'euros corrents)

	2000-07	2008-12	2013-15
<b>Actiu no corrent</b>	<b>2.998,9</b>	<b>2.664,8</b>	<b>3.016,5</b>
Immobilitzat intangible	404,9	348,3	324,0
Immobilitzat material i inversions immobiliàries	1.417,3	1.623,7	1.820,3
Inversions financeres a llarg termini i altres actius no corrents	1.176,7	692,9	872,2
<b>Actiu corrent</b>	<b>3.680,2</b>	<b>3.846,8</b>	<b>4.214,3</b>
Existències	911,3	993,7	1.146,2
Deutors	2.079,6	1.806,3	1.832,9
Inversions financeres a curt termini	313,1	592,4	603,1
Efectiu i actius líquids	351,3	441,1	618,5
Altres actius corrents	24,8	13,5	13,6
<b>ACTIU TOTAL</b>	<b>6.679,1</b>	<b>6.511,7</b>	<b>7.230,7</b>

Font: PimesDat de PIMEC a partir de dades de SABI.

Taula 1.3 Estructura del passiu (Mitjanes anuals per període, en milers d'euros corrents)

	2000-07	2008-12	2013-15
<b>Patrimoni net</b>	<b>2.846,7</b>	<b>3.324,9</b>	<b>4.022,1</b>
Capital	790,7	645,4	718,9
Reserves, ajustaments, subvencions i altres	1.743,2	2.359,0	2.875,2
Resultat de l'exercici	312,8	320,5	428,0
<b>Passiu no corrent</b>	<b>1.348,7</b>	<b>974,0</b>	<b>981,0</b>
Deutes a llarg termini	1.282,6	886,9	885,7
Altres passius no corrents	66,0	87,1	95,3
<b>Passiu corrent</b>	<b>2.483,7</b>	<b>2.212,7</b>	<b>2.227,6</b>
<b>PASSIU TOTAL</b>	<b>6.679,1</b>	<b>6.511,6</b>	<b>7.230,7</b>

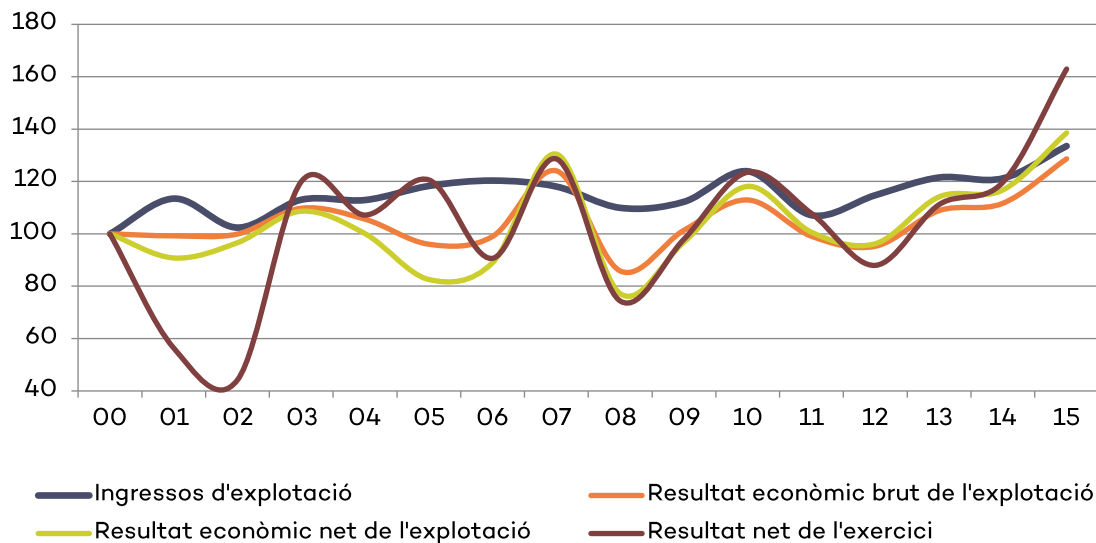
Font: PimesDat de PIMEC a partir de dades de SABI.

Taula 1.4 Ràtios financeres per als tres períodes considerats entre 2000 i 2015. (Valors mitjans anuals)

	2000-07	2008-12	2013-15
Solvència	1,75	2,05	2,25
Fons de maniobra	1,41	1,62	1,66
Liquiditat	1,48	1,75	1,89
Tresoreria	1,11	1,30	1,38
Endeutament	57,4%	48,9%	44,4%

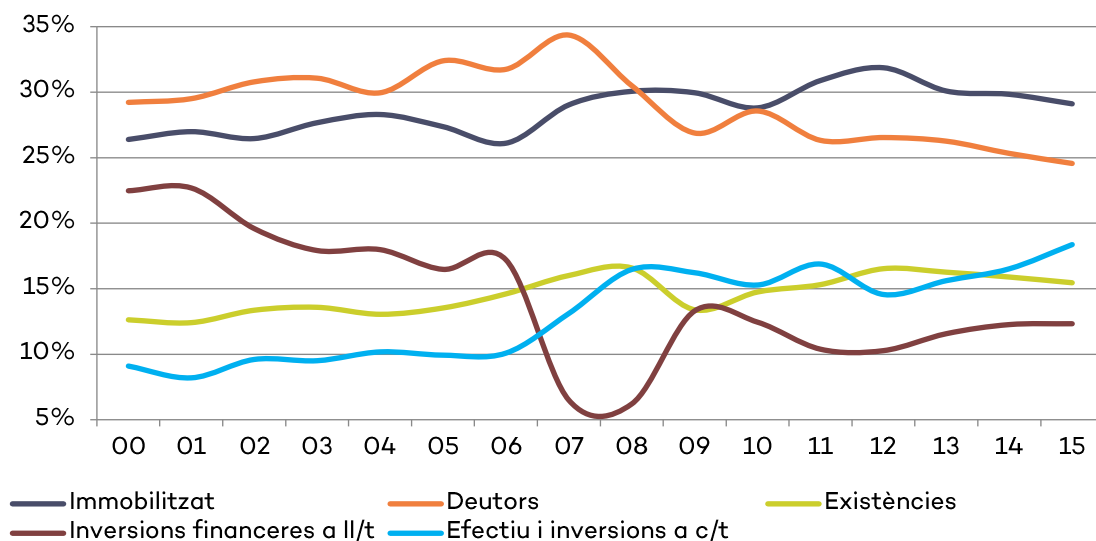
Font: PimesDat de PIMEC a partir de dades de SABI.

**Gràfic 1.1 Evolució de les vendes i dels resultats. Índex base 2000=100**



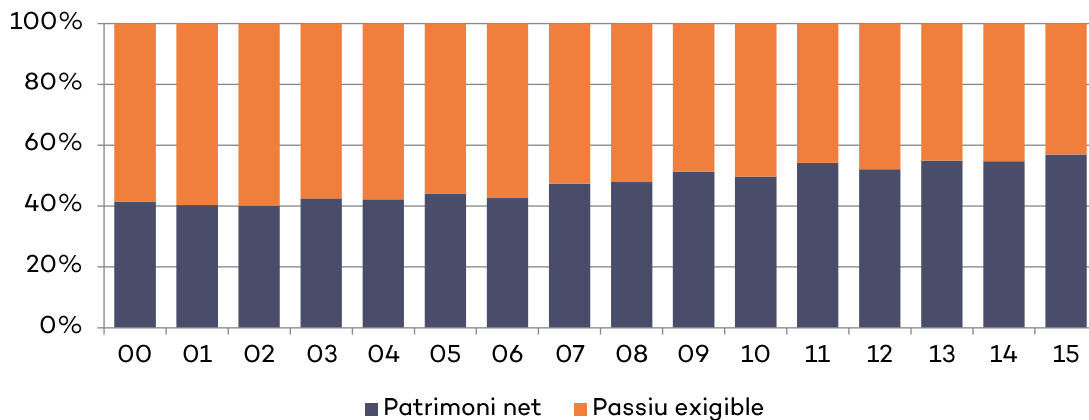
Font: PimesDat de PIMEC a partir de dades de SABI.

**Gràfic 1.2 Evolució dels components de l'actiu. % sobre l'actiu total**



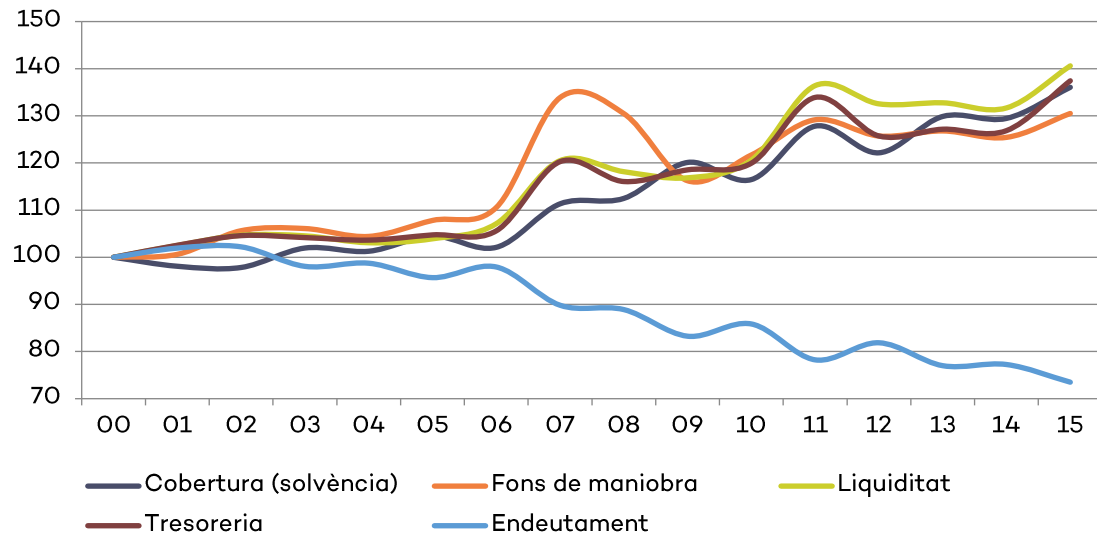
Font: PimesDat de PIMEC a partir de dades de SABI.

**Gràfic 1.3 Evolució de l'estructura del passiu. % sobre el total del passiu**



Font: PimesDat de PIMEC a partir de dades de SABI.

**Gràfic 1.4 Evolució de les ràtios financeres considerades. Índex base 2000=100**



Font: PimesDat de PIMEC a partir de dades de SABI.

## 2 Metal·lúrgia, maquinària i material elèctric

Taula 2.1 Evolució de les vendes i dels resultats. Mitjanes anuals per període (en milers €)

	2000-07	2008-12	2013-15
Ingressos d'explotació	2.244,8	1.889,6	2.051,5
Resultat econòmic brut de l'explotació	198,9	98,8	134,3
Resultat econòmic net de l'explotació	121,8	43,2	81,9
<b>Resultat de l'exercici</b>	<b>70,4</b>	<b>12,7</b>	<b>45,8</b>

Font: PimesDat de PIMEC a partir de dades de SABI.

Taula 2.2 Estructura de l'actiu (Mitjanes anuals per període, en milers d'euros corrents)

	2000-07	2008-12	2013-15
<b>Actiu no corrent</b>	<b>543,1</b>	<b>564,2</b>	<b>617,9</b>
Immobilitzat intangible	118,5	49,9	59,2
Immobilitzat material i inversions immobiliàries	349,7	384,3	381,0
Inversions financeres a llarg termini i altres actius no corrents	74,9	130,0	177,7
<b>Actiu corrent</b>	<b>1.209,0</b>	<b>1.137,5</b>	<b>1.218,4</b>
Existències	328,0	332,2	360,5
Deutors	661,4	519,0	515,5
Inversions financeres a curt termini	86,3	138,7	146,3
Efectiu i actius líquids	129,0	142,7	190,4
Altres actius corrents	4,3	4,9	5,7
<b>ACTIU TOTAL</b>	<b>1.752,1</b>	<b>1.701,8</b>	<b>1.836,2</b>

Font: PimesDat de PIMEC a partir de dades de SABI.

Taula 2.3 Estructura del passiu (Mitjanes anuals per període, en milers d'euros corrents)

	2000-07	2008-12	2013-15
<b>Patrimoni net</b>	<b>686,9</b>	<b>756,2</b>	<b>873,0</b>
Capital	145,2	144,8	166,6
Reserves, ajustaments, subvencions i altres	471,3	598,6	660,6
Resultat de l'exercici	70,4	12,7	45,8
<b>Passiu no corrent</b>	<b>214,4</b>	<b>270,8</b>	<b>274,9</b>
Deutes a llarg termini	208,6	257,4	258,8
Altres passius no corrents	5,8	13,4	16,1
<b>Passiu corrent</b>	<b>850,7</b>	<b>674,8</b>	<b>688,3</b>
<b>PASSIU TOTAL</b>	<b>1.752,1</b>	<b>1.701,8</b>	<b>1.836,2</b>

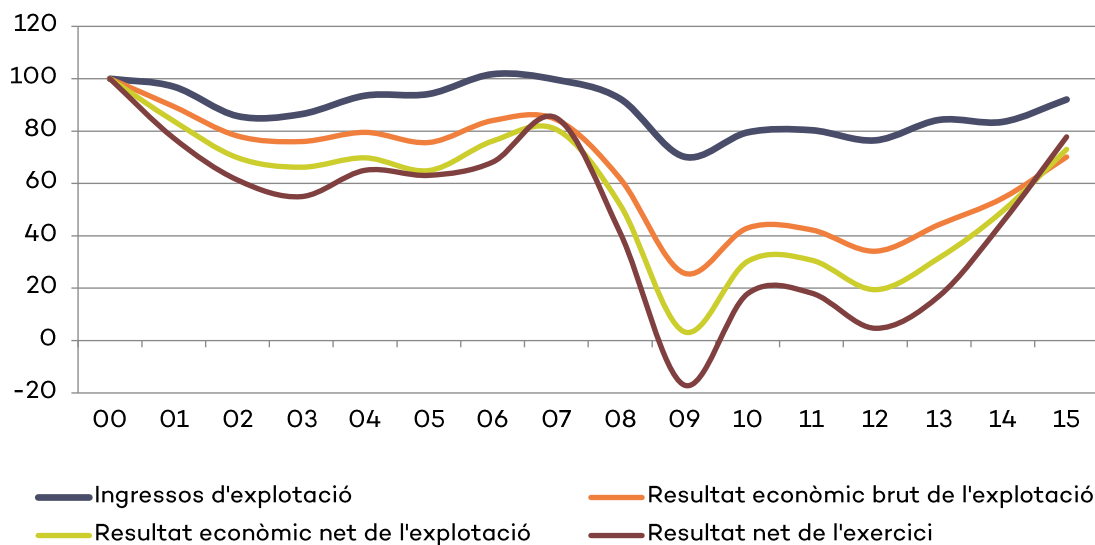
Font: PimesDat de PIMEC a partir de dades de SABI.

Taula 2.4 Ràtios financeres per als tres períodes considerats entre 2000 i 2015. (Valors mitjans anuals)

	2000-07	2008-12	2013-15
Solvència	1,65	1,80	1,91
Fons de maniobra	1,66	1,82	1,86
Liquiditat	1,42	1,69	1,77
Tresoreria	1,04	1,19	1,25
Endeutament	60,8%	55,6%	52,5%

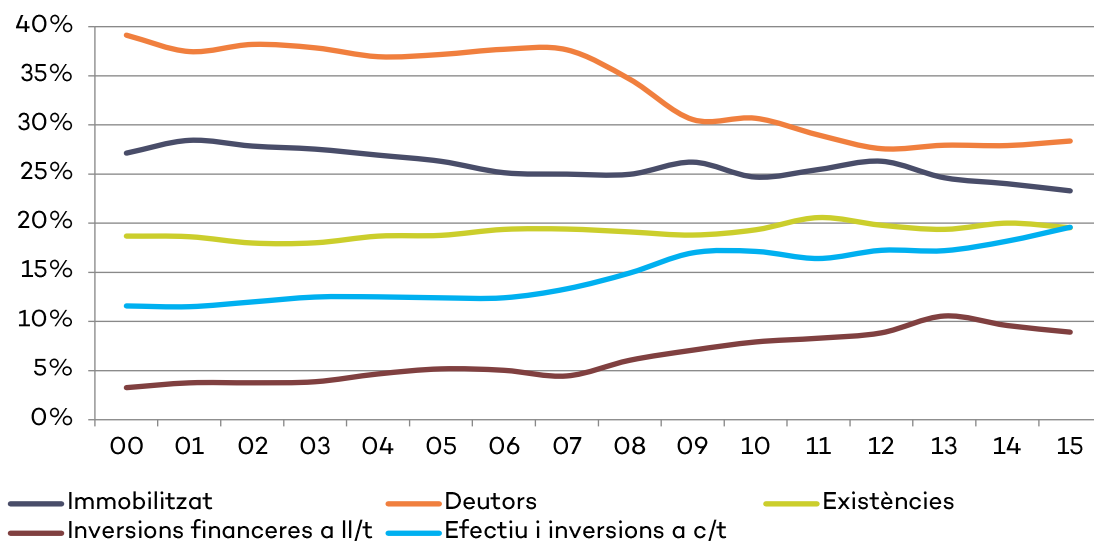
Font: PimesDat de PIMEC a partir de dades de SABI.

**Gràfic 2.1 Evolució de les vendes i dels resultats. Índex base 2000=100**



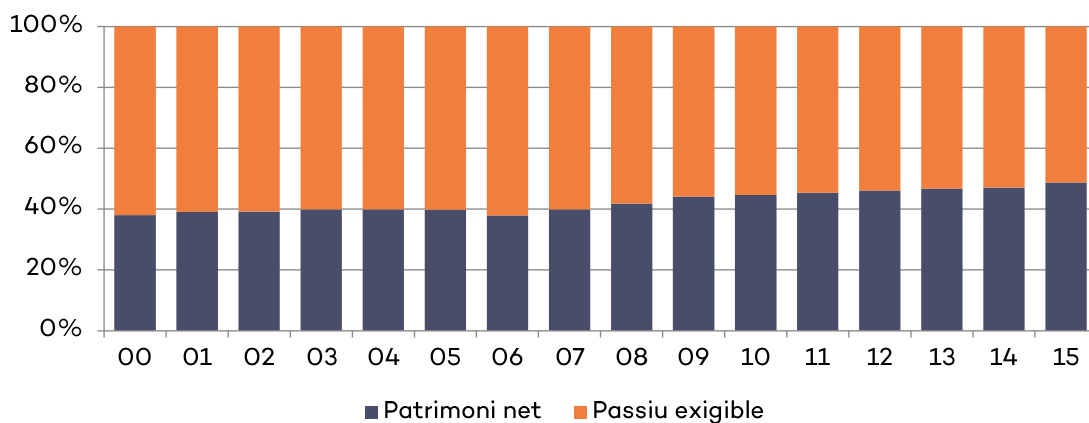
Font: PimesDat de PIMEC a partir de dades de SABI.

**Gràfic 2.2 Evolució dels components de l'actiu. % sobre l'actiu total**



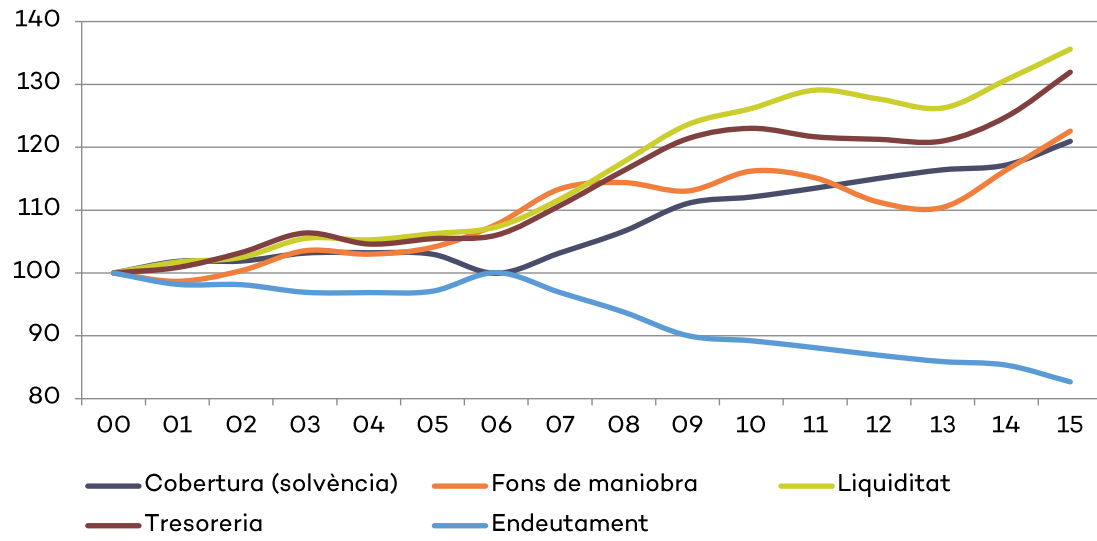
Font: PimesDat de PIMEC a partir de dades de SABI.

**Gràfic 2.3 Evolució de l'estructura del passiu. % sobre el total del passiu**



Font: PimesDat de PIMEC a partir de dades de SABI.

Gràfic 2.4 Evolució de les ràtios financeres considerades. Índex base 2000=100



Font: PimesDat de PIMEC a partir de dades de SABI.



### 3 Material de transport

Taula 3.1 Evolució de les vendes i dels resultats. Mitjanes anuals per període

	2000-07	2008-12	2013-15
Ingressos d'explotació	4.980,4	4.823,4	6.836,0
Resultat econòmic brut de l'explotació	319,8	196,2	310,8
Resultat econòmic net de l'explotació	156,4	60,5	153,2
<b>Resultat de l'exercici</b>	<b>67,0</b>	<b>39,6</b>	<b>101,3</b>

Font: PimesDat de PIMEC a partir de dades de SABI.

Taula 3.2 Estructura de l'actiu (Mitjanes anuals per període, en milers d'euros corrents)

	2000-07	2008-12	2013-15
<b>Actiu no corrent</b>	<b>999,9</b>	<b>1.222,1</b>	<b>1.761,2</b>
Immobilitzat intangible	155,0	84,5	154,7
Immobilitzat material i inversions immobiliàries	702,2	793,0	991,7
Inversions financeres a llarg termini i altres actius no corrents	142,6	344,6	614,8
<b>Actiu corrent</b>	<b>2.143,6</b>	<b>2.002,8</b>	<b>2.702,0</b>
Existències	571,3	574,2	738,0
Deutors	1.167,8	910,0	1.230,4
Inversions financeres a curt termini	187,2	307,0	398,7
Efectiu i actius líquids	206,4	191,3	307,8
Altres actius corrents	10,9	20,3	27,0
<b>ACTIU TOTAL</b>	<b>3.143,5</b>	<b>3.224,8</b>	<b>4.463,1</b>

Font: PimesDat de PIMEC a partir de dades de SABI.

Taula 3.3 Estructura del passiu (Mitjanes anuals per període, en milers d'euros corrents)

	2000-07	2008-12	2013-15
<b>Patrimoni net</b>	<b>979,3</b>	<b>1.151,1</b>	<b>1.852,7</b>
Capital	342,1	324,2	442,8
Reserves, ajustaments, subvencions i altres	570,3	787,3	1.308,6
Resultat de l'exercici	67,0	39,6	101,3
<b>Passiu no corrent</b>	<b>361,8</b>	<b>609,3</b>	<b>655,8</b>
Deutes a llarg termini	345,3	576,1	603,1
Altres passius no corrents	16,6	33,2	52,8
<b>Passiu corrent</b>	<b>1.802,4</b>	<b>1.464,4</b>	<b>1.954,5</b>
<b>PASSIU TOTAL</b>	<b>3.143,5</b>	<b>3.224,8</b>	<b>4.463,1</b>

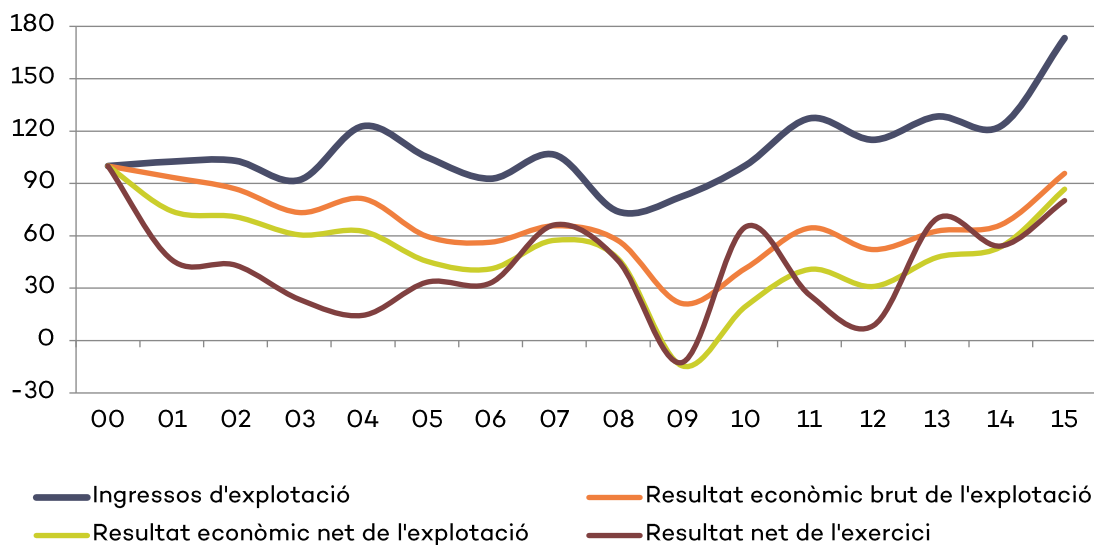
Font: PimesDat de PIMEC a partir de dades de SABI.

Taula 3.4 Ràtios financeres per als tres períodes considerats entre 2000 i 2015. (Valors mitjans anuals)

	2000-07	2008-12	2013-15
Solvència	1,46	1,57	1,71
Fons de maniobra	1,36	1,48	1,42
Liquiditat	1,19	1,39	1,38
Tresoreria	0,88	0,99	1,00
Endeutament	68,7%	63,8%	58,6%

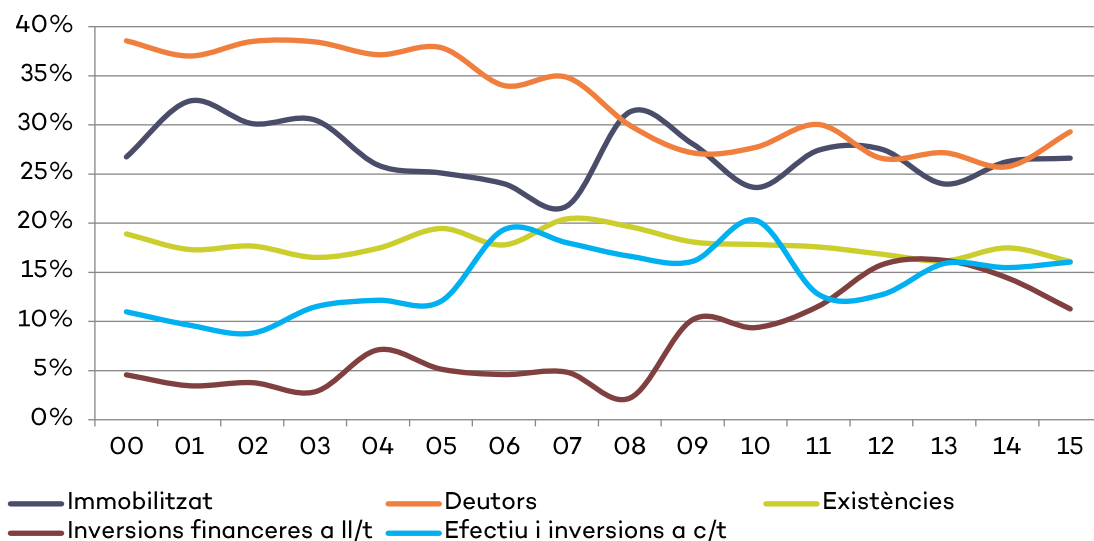
Font: PimesDat de PIMEC a partir de dades de SABI.

**Gràfic 3.1 Evolució de les vendes i dels resultats. Índex base 2000=100**



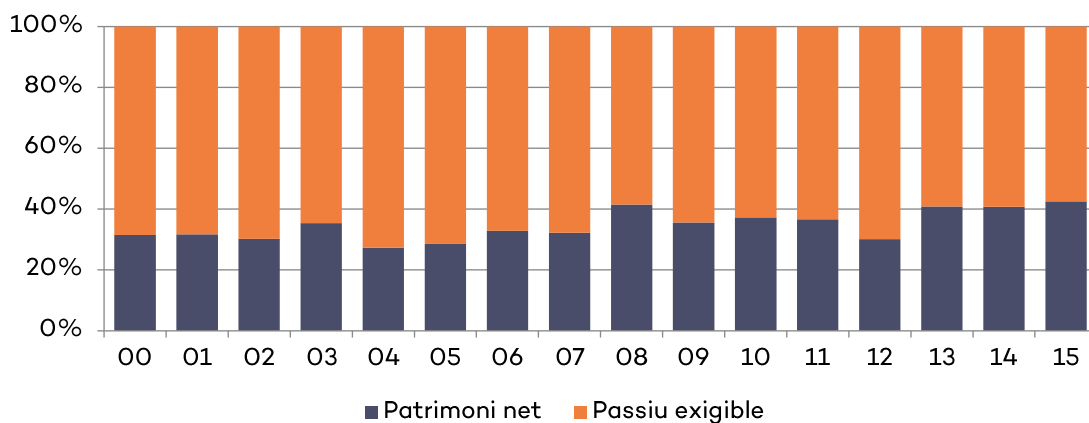
Font: PimesDat de PIMEC a partir de dades de SABI.

**Gràfic 3.2 Evolució dels components de l'actiu. % sobre l'actiu total**



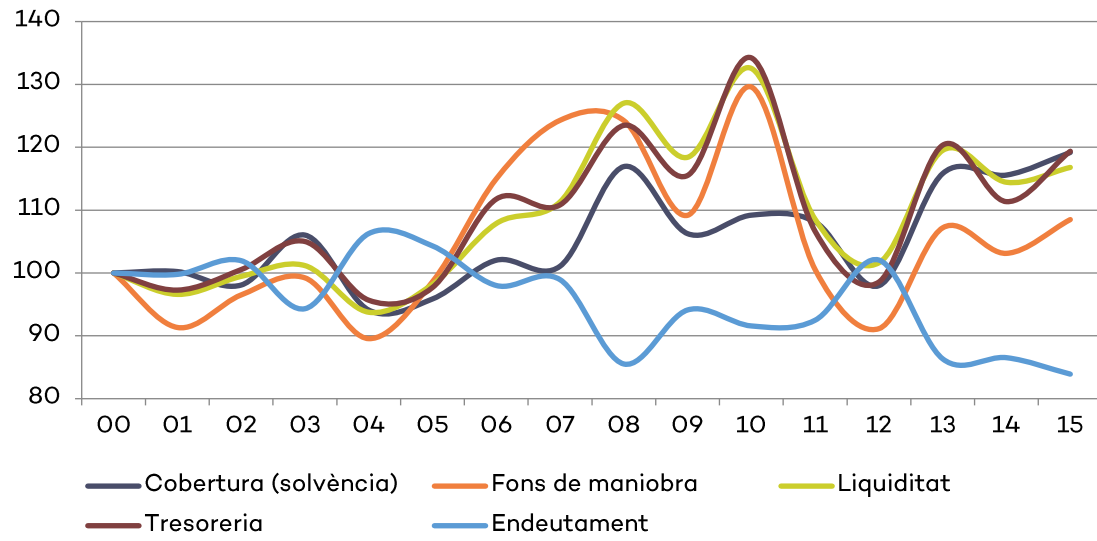
Font: PimesDat de PIMEC a partir de dades de SABI.

**Gràfic 3.3 Evolució de l'estructura del passiu. % sobre el total del passiu**



Font: PimesDat de PIMEC a partir de dades de SABI.

Gràfic 3.4 Evolució de les ràtios financeres considerades. Índex base 2000=100



Font: PimesDat de PIMEC a partir de dades de SABI.

## 4 Indústria alimentària

Taula 4.1 Evolució de les vendes i dels resultats. Mitjanes anuals per període

	2000-07	2008-12	2013-15
Ingressos d'explotació	4.279,3	3.781,3	4.307,8
Resultat econòmic brut de l'explotació	263,5	213,0	255,8
Resultat econòmic net de l'explotació	137,2	97,1	136,0
<b>Resultat de l'exercici</b>	<b>74,4</b>	<b>51,6</b>	<b>68,8</b>

Font: PimesDat de PIMEC a partir de dades de SABI.

Taula 4.2 Estructura de l'actiu (Mitjanes anuals per període, en milers d'euros corrents)

	2000-07	2008-12	2013-15
<b>Actiu no corrent</b>	<b>1.208,8</b>	<b>1.245,3</b>	<b>1.685,0</b>
Immobilitzat intangible	130,2	72,5	118,0
Immobilitzat material i inversions immobiliàries	864,5	991,3	1.147,5
Inversions financeres a llarg termini i altres actius no corrents	214,1	181,5	419,5
<b>Actiu corrent</b>	<b>1.555,8</b>	<b>1.484,9</b>	<b>1.711,8</b>
Existències	439,6	465,8	524,5
Deutors	875,4	727,9	777,6
Inversions financeres a curt termini	90,8	136,5	184,4
Efectiu i actius líquids	143,3	148,4	218,3
Altres actius corrents	6,7	6,3	7,0
<b>ACTIU TOTAL</b>	<b>2.764,7</b>	<b>2.730,1</b>	<b>3.396,8</b>

Font: PimesDat de PIMEC a partir de dades de SABI.

Taula 4.3 Estructura del passiu (Mitjanes anuals per període, en milers d'euros corrents)

	2000-07	2008-12	2013-15
<b>Patrimoni net</b>	<b>1.106,6</b>	<b>1.156,7</b>	<b>1.626,3</b>
Capital	336,0	376,1	479,3
Reserves, ajustaments, subvencions i altres	696,2	729,1	1.078,2
Resultat de l'exercici	74,4	51,6	68,8
<b>Passiu no corrent</b>	<b>407,9</b>	<b>519,3</b>	<b>634,2</b>
Deutes a llarg termini	396,0	490,5	591,7
Altres passius no corrents	11,9	28,8	42,4
<b>Passiu corrent</b>	<b>1.250,2</b>	<b>1.054,1</b>	<b>1.136,4</b>
<b>PASSIU TOTAL</b>	<b>2.764,7</b>	<b>2.730,1</b>	<b>3.396,8</b>

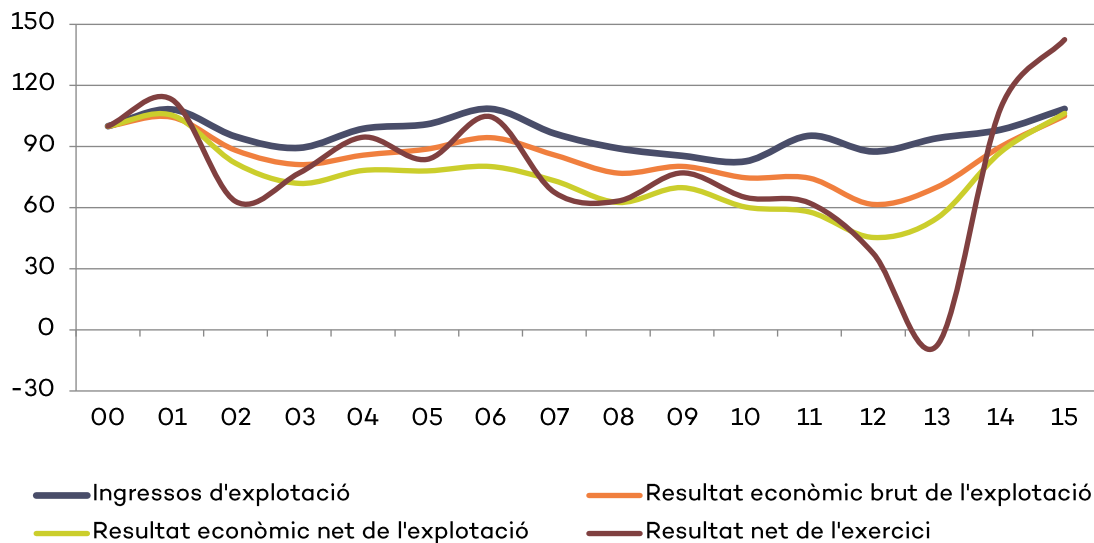
Font: PimesDat de PIMEC a partir de dades de SABI.

Taula 4.4 Ràtios financeres per als tres períodes considerats entre 2000 i 2015. (Valors mitjans anuals)

	2000-07	2008-12	2013-15
Solvència	1,67	1,74	1,92
Fons de maniobra	1,25	1,35	1,34
Liquiditat	1,24	1,41	1,51
Tresoreria	0,89	0,97	1,05
Endeutament	60,0%	57,6%	52,2%

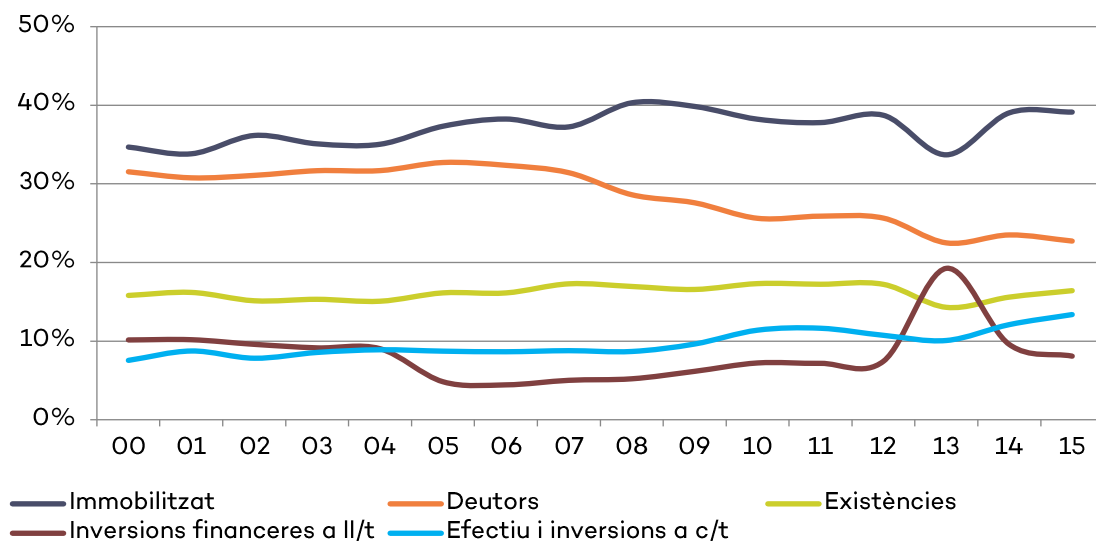
Font: PimesDat de PIMEC a partir de dades de SABI.

**Gràfic 4.1 Evolució de les vendes i dels resultats. Índex base 2000=100**



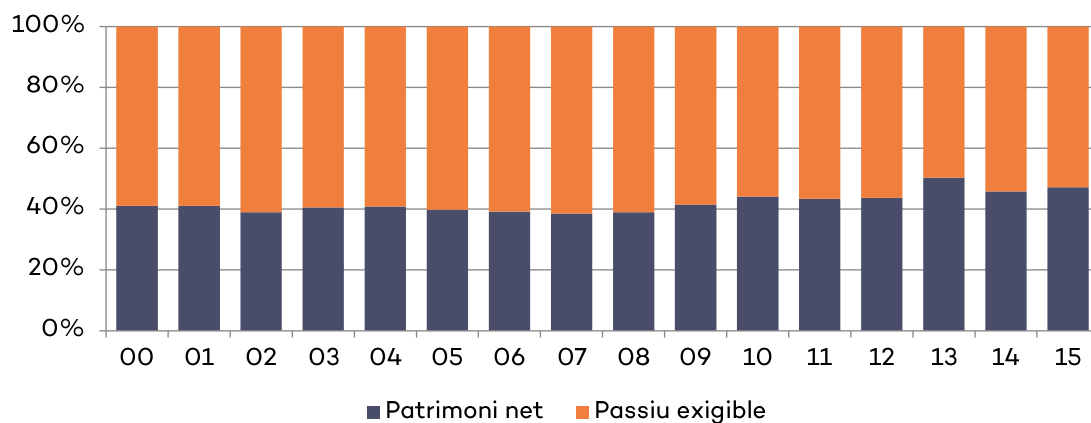
Font: PimesDat de PIMEC a partir de dades de SABI.

**Gràfic 4.2 Evolució dels components de l'actiu. % sobre l'actiu total**



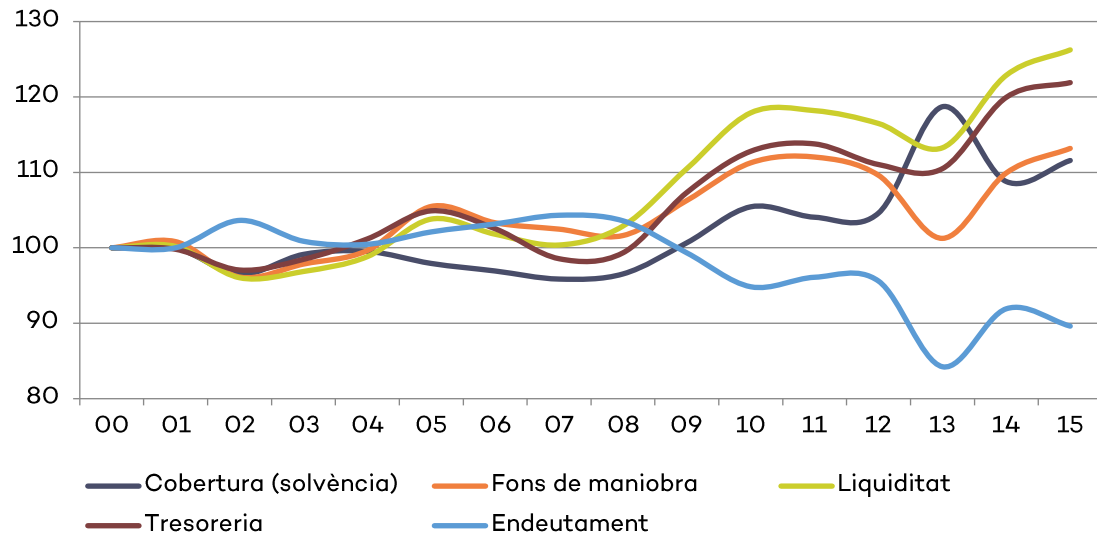
Font: PimesDat de PIMEC a partir de dades de SABI.

**Gràfic 4.3 Evolució de l'estructura del passiu. % sobre el total del passiu**



Font: PimesDat de PIMEC a partir de dades de SABI.

**Gràfic 4.4 Evolució de les ràtios financeres considerades. Índex base 2000=100**



Font: PimesDat de PIMEC a partir de dades de SABI.

## 5 Indústria tèxtil, cuir i confecció

Taula 5.1 Evolució de les vendes i dels resultats. Mitjanes anuals per període

	2000-07	2008-12	2013-15
Ingressos d'explotació	2.074,0	1.902,5	2.407,8
Resultat econòmic brut de l'explotació	135,0	77,8	136,2
Resultat econòmic net de l'explotació	55,6	26,0	86,2
<b>Resultat de l'exercici</b>	<b>25,2</b>	<b>0,5</b>	<b>58,2</b>

Font: PimesDat de PIMEC a partir de dades de SABI.

Taula 5.2 Estructura de l'actiu (Mitjanes anuals per període, en milers d'euros corrents)

	2000-07	2008-12	2013-15
<b>Actiu no corrent</b>	<b>508,6</b>	<b>528,0</b>	<b>586,7</b>
Immobilitzat intangible	72,2	15,9	20,5
Immobilitzat material i inversions immobiliàries	368,5	391,0	381,9
Inversions financeres a llarg termini i altres actius no corrents	67,9	121,1	184,4
<b>Actiu corrent</b>	<b>1.112,2</b>	<b>1.184,9</b>	<b>1.390,6</b>
Existències	389,3	435,9	489,5
Deutors	525,8	501,7	576,2
Inversions financeres a curt termini	76,2	98,9	112,9
Efectiu i actius líquids	115,5	141,9	207,5
Altres actius corrents	5,3	6,5	4,5
<b>ACTIU TOTAL</b>	<b>1.620,8</b>	<b>1.713,0</b>	<b>1.977,3</b>

Font: PimesDat de PIMEC a partir de dades de SABI.

Taula 5.3 Estructura del passiu (Mitjanes anuals per període, en milers d'euros corrents)

	2000-07	2008-12	2013-15
<b>Patrimoni net</b>	<b>667,6</b>	<b>780,6</b>	<b>998,4</b>
Capital	169,8	181,7	202,5
Reserves, ajustaments, subvencions i altres	472,7	598,3	737,8
Resultat de l'exercici	25,2	0,5	58,2
<b>Passiu no corrent</b>	<b>208,1</b>	<b>253,2</b>	<b>247,9</b>
Deutes a llarg termini	194,7	242,2	231,1
Altres passius no corrents	13,4	11,0	16,9
<b>Passiu corrent</b>	<b>745,1</b>	<b>679,3</b>	<b>730,9</b>
<b>PASSIU TOTAL</b>	<b>1.620,8</b>	<b>1.713,0</b>	<b>1.977,3</b>

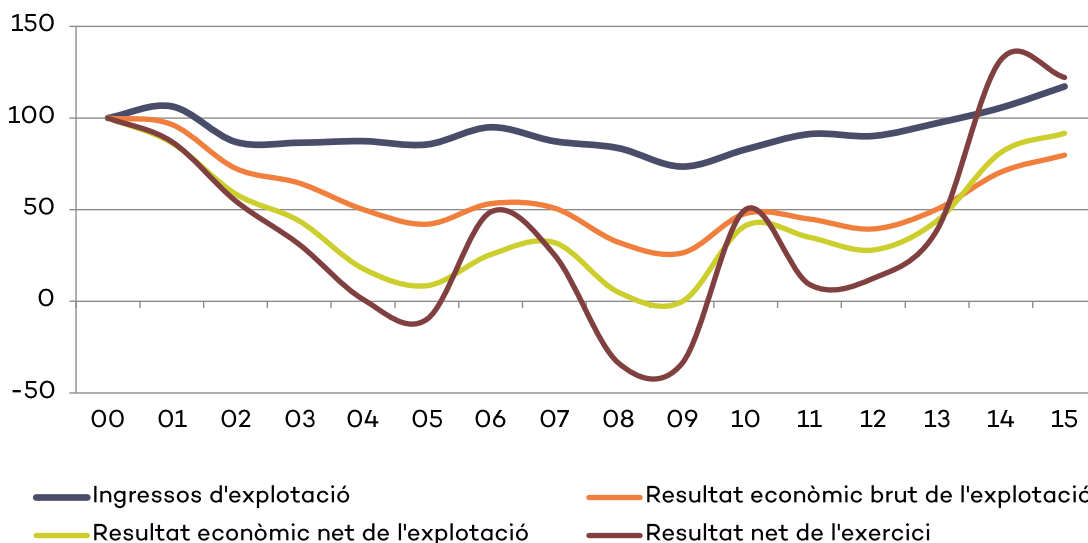
Font: PimesDat de PIMEC a partir de dades de SABI.

Taula 5.4 Ràtios financeres per als tres períodes considerats entre 2000 i 2015. (Valors mitjans anuals)

	2000-07	2008-12	2013-15
Solvència	1,70	1,84	2,02
Fons de maniobra	1,72	1,96	2,13
Liquiditat	1,50	1,74	1,90
Tresoreria	0,97	1,10	1,23
Endeutament	58,8%	54,5%	49,5%

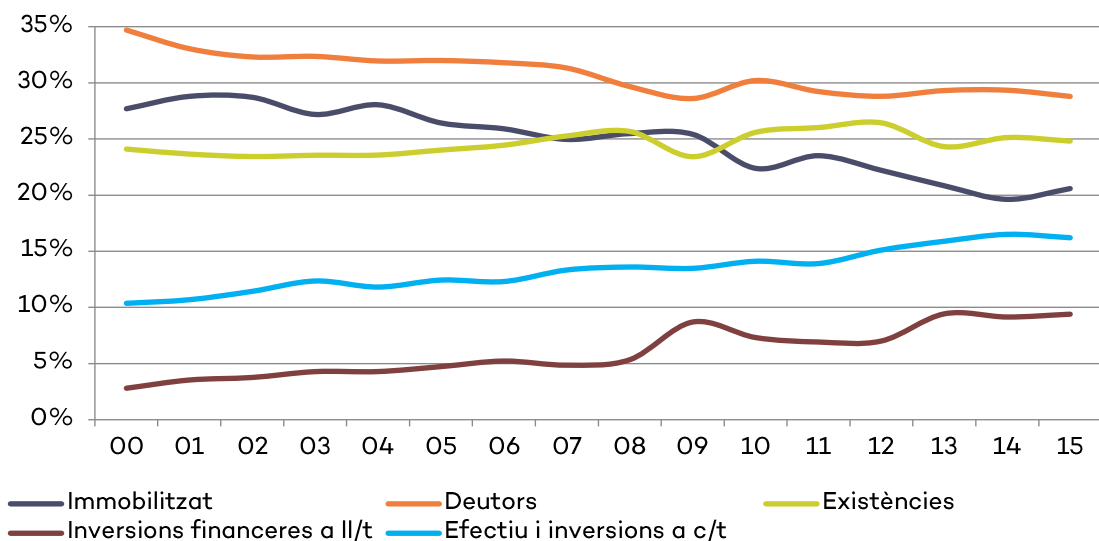
Font: PimesDat de PIMEC a partir de dades de SABI.

**Gràfic 5.1 Evolució de les vendes i dels resultats. Índex base 2000=100**



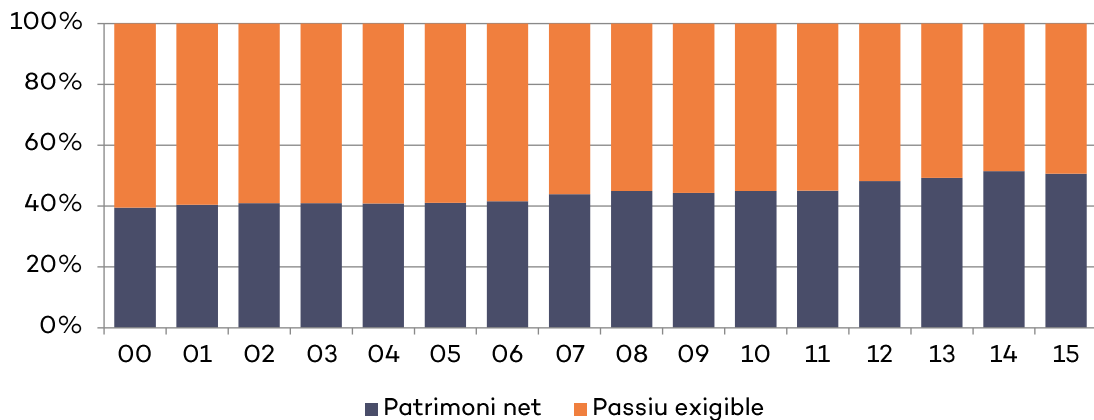
Font: PimesDat de PIMEC a partir de dades de SABI.

**Gràfic 5.2 Evolució dels components de l'actiu. % sobre l'actiu total**



Font: PimesDat de PIMEC a partir de dades de SABI.

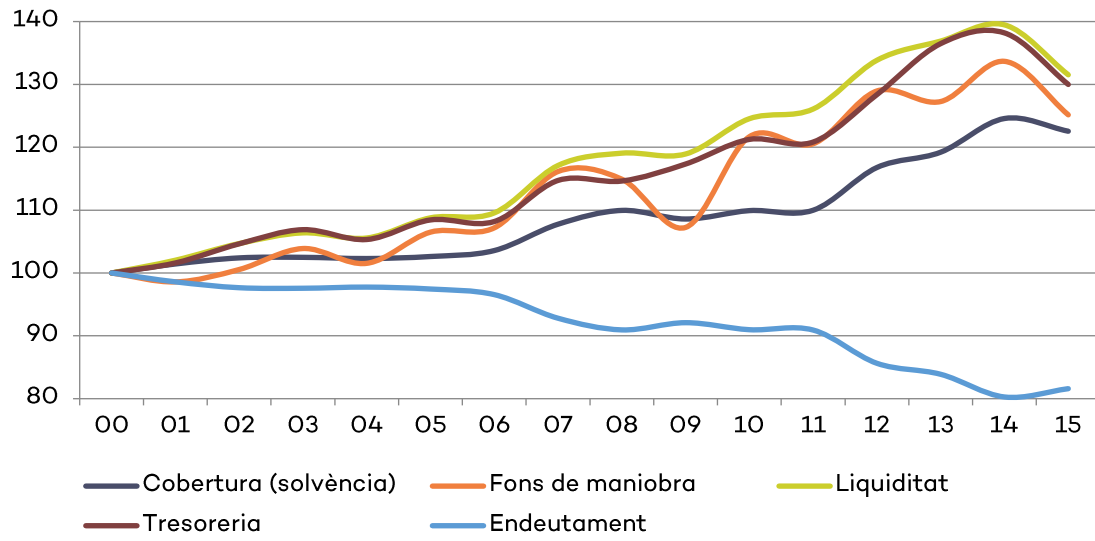
**Gràfic 5.3 Evolució de l'estructura del passiu. % sobre el total del passiu**



Font: PimesDat de PIMEC a partir de dades de SABI.



**Gràfic 5.4 Evolució de les ràtios financeres considerades. Índex base 2000=100**



Font: PimesDat de PIMEC a partir de dades de SABI.

## 6 Indústria del paper i arts gràfiques

Taula 6.1 Evolució de les vendes i dels resultats. Mitjanes anuals per període

	2000-07	2008-12	2013-15
Ingressos d'explotació	2.196,7	2.062,9	2.333,6
Resultat econòmic brut de l'explotació	210,5	126,2	144,1
Resultat econòmic net de l'explotació	92,8	23,9	48,2
<b>Resultat de l'exercici</b>	<b>43,7</b>	<b>-2,2</b>	<b>16,7</b>

Font: PimesDat de PIMEC a partir de dades de SABI.

Taula 6.2 Estructura de l'actiu (Mitjanes anuals per període, en milers d'euros corrents)

	2000-07	2008-12	2013-15
<b>Actiu no corrent</b>	<b>762,4</b>	<b>879,3</b>	<b>940,4</b>
Immobilitzat intangible	220,1	40,1	32,1
Immobilitzat material i inversions immobiliàries	426,8	677,8	697,9
Inversions financeres a llarg termini i altres actius no corrents	115,4	161,4	210,5
<b>Actiu corrent</b>	<b>1.172,7</b>	<b>1.118,0</b>	<b>1.169,0</b>
Existències	238,9	237,5	260,3
Deutors	733,9	605,4	609,9
Inversions financeres a curt termini	82,5	146,5	130,5
Efectiu i actius líquids	104,9	122,9	163,7
Altres actius corrents	12,5	5,7	4,6
<b>ACTIU TOTAL</b>	<b>1.935,0</b>	<b>1.997,3</b>	<b>2.109,4</b>

Font: PimesDat de PIMEC a partir de dades de SABI.

Taula 6.3 Estructura del passiu (Mitjanes anuals per període, en milers d'euros corrents)

	2000-07	2008-12	2013-15
<b>Patrimoni net</b>	<b>729,9</b>	<b>844,6</b>	<b>1.006,6</b>
Capital	194,0	193,7	209,2
Reserves, ajustaments, subvencions i altres	492,2	653,1	780,8
Resultat de l'exercici	43,7	-2,2	16,7
<b>Passiu no corrent</b>	<b>293,7</b>	<b>398,1</b>	<b>354,5</b>
Deutes a llarg termini	288,8	365,6	328,0
Altres passius no corrents	4,9	32,5	26,6
<b>Passiu corrent</b>	<b>911,4</b>	<b>754,5</b>	<b>748,2</b>
<b>PASSIU TOTAL</b>	<b>1.935,0</b>	<b>1.997,3</b>	<b>2.109,4</b>

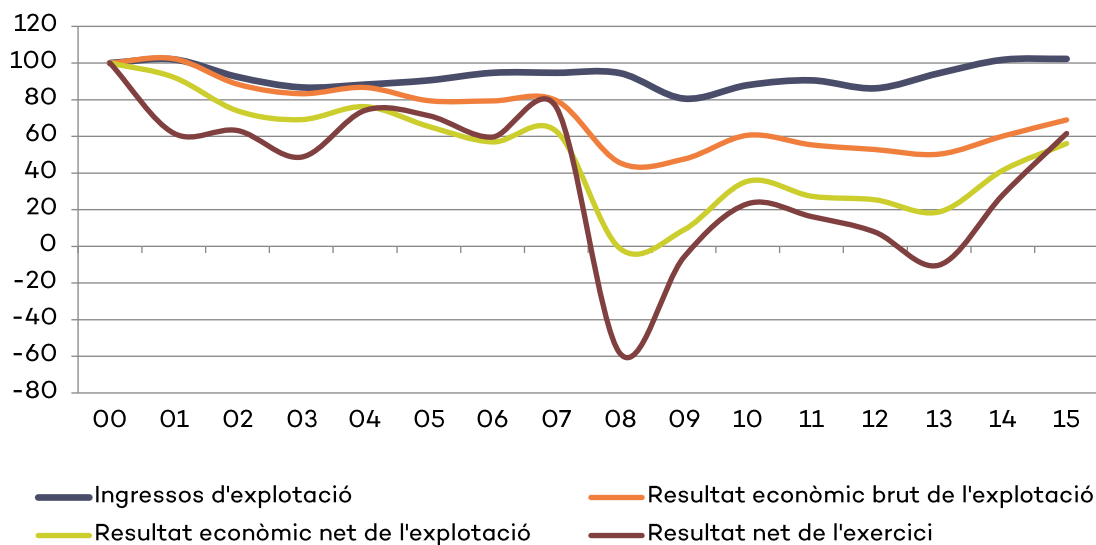
Font: PimesDat de PIMEC a partir de dades de SABI.

Taula 6.4 Ràtios financeres per als tres períodes considerats entre 2000 i 2015. (Valors mitjans anuals)

	2000-07	2008-12	2013-15
Solvència	1,61	1,74	1,91
Fons de maniobra	1,34	1,41	1,45
Liquiditat	1,29	1,49	1,56
Tresoreria	1,03	1,17	1,21
Endeutament	62,3%	57,6%	52,3%

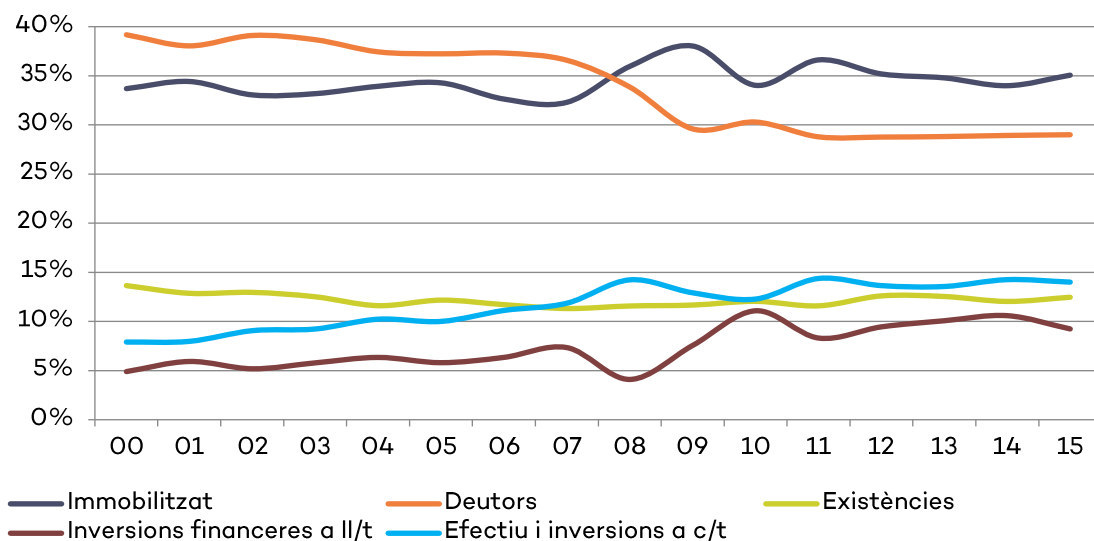
Font: PimesDat de PIMEC a partir de dades de SABI.

**Gràfic 6.1 Evolució de les vendes i dels resultats. Índex base 2000=100**



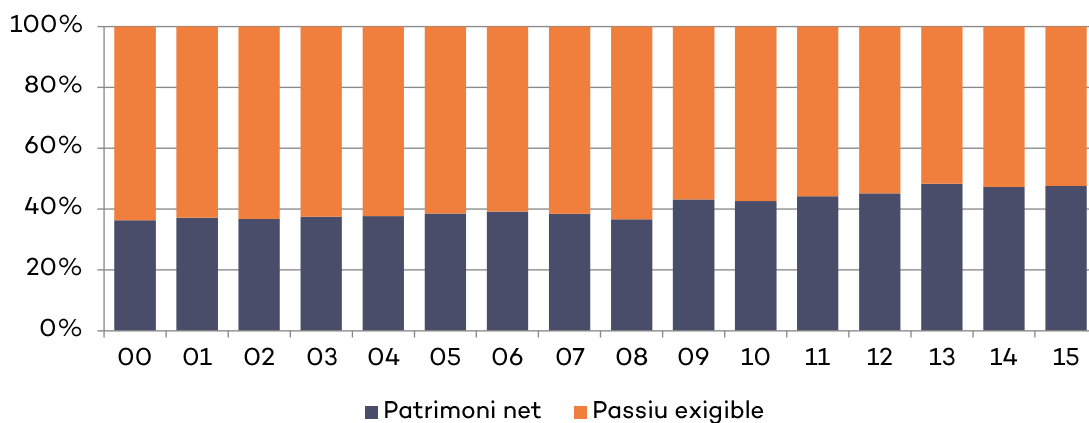
Font: PimesDat de PIMEC a partir de dades de SABI.

**Gràfic 6.2 Evolució dels components de l'actiu. % sobre l'actiu total**



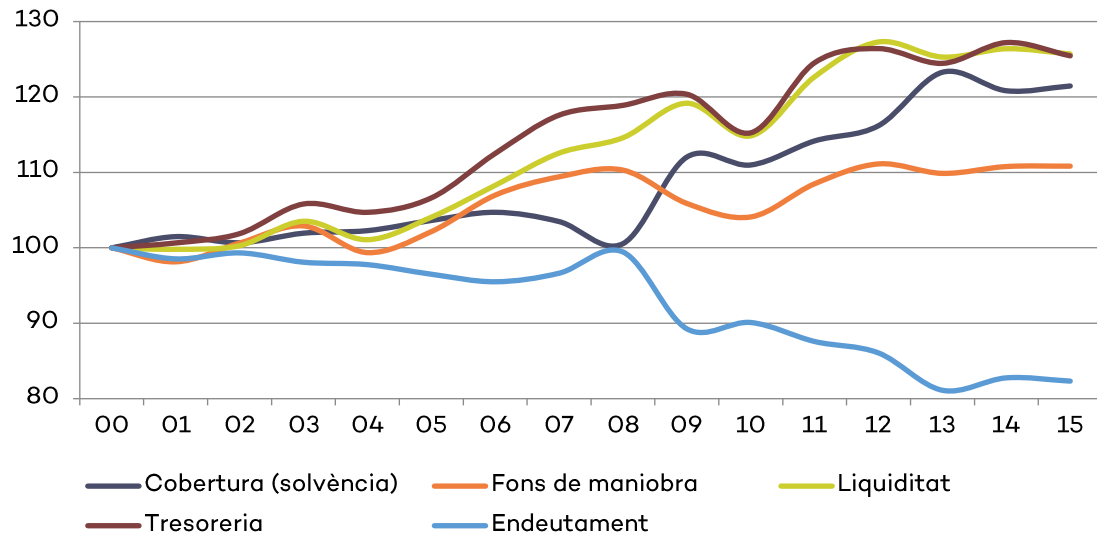
Font: PimesDat de PIMEC a partir de dades de SABI.

**Gràfic 6.3 Evolució de l'estructura del passiu. % sobre el total del passiu**



Font: PimesDat de PIMEC a partir de dades de SABI.

**Gràfic 6.4 Evolució de les ràtios financeres considerades. Índex base 2000=100**



Font: PimesDat de PIMEC a partir de dades de SABI.

## 7 Cautxú, fusta i altres indústries

Taula 7.1 Evolució de les vendes i dels resultats. Mitjanes anuals per període

	2000-07	2008-12	2013-15
Ingressos d'explotació	2.171,7	2.092,6	2.483,5
Resultat econòmic brut de l'explotació	192,3	134,1	187,3
Resultat econòmic net de l'explotació	99,3	58,8	108,7
<b>Resultat de l'exercici</b>	<b>52,5</b>	<b>23,9</b>	<b>68,9</b>

Font: PimesDat de PIMEC a partir de dades de SABI.

Taula 7.2 Estructura de l'actiu (Mitjanes anuals per període, en milers d'euros corrents)

	2000-07	2008-12	2013-15
<b>Actiu no corrent</b>	<b>631,9</b>	<b>705,7</b>	<b>847,7</b>
Immobilitzat intangible	123,9	44,4	57,7
Immobilitzat material i inversions immobiliàries	429,4	521,7	571,0
Inversions financeres a llarg termini i altres actius no corrents	78,6	139,6	219,1
<b>Actiu corrent</b>	<b>1.052,2</b>	<b>1.156,7</b>	<b>1.323,4</b>
Existències	279,6	347,8	411,2
Deutors	605,4	545,2	582,2
Inversions financeres a curt termini	53,6	101,4	129,3
Efectiu i actius líquids	108,4	155,9	195,7
Altres actius corrents	5,2	6,3	4,9
<b>ACTIU TOTAL</b>	<b>1.684,0</b>	<b>1.862,4</b>	<b>2.171,1</b>

Font: PimesDat de PIMEC a partir de dades de SABI.

Taula 7.3 Estructura del passiu (Mitjanes anuals per període, en milers d'euros corrents)

	2000-07	2008-12	2013-15
<b>Patrimoni net</b>	<b>642,5</b>	<b>858,5</b>	<b>1.127,6</b>
Capital	162,0	178,8	231,6
Reserves, ajustaments, subvencions i altres	428,0	655,8	827,1
Resultat de l'exercici	52,5	23,9	68,9
<b>Passiu no corrent</b>	<b>253,6</b>	<b>308,1</b>	<b>311,7</b>
Deutes a llarg termini	248,8	293,1	293,9
Altres passius no corrents	4,8	14,9	17,8
<b>Passiu corrent</b>	<b>788,0</b>	<b>695,7</b>	<b>731,9</b>
<b>PASSIU TOTAL</b>	<b>1.684,0</b>	<b>1.862,4</b>	<b>2.171,1</b>

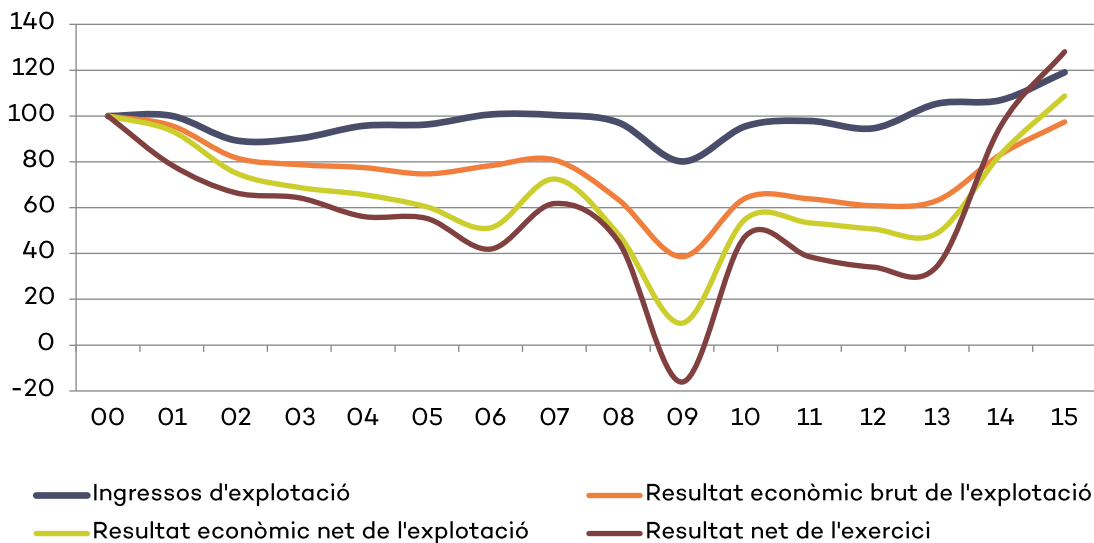
Font: PimesDat de PIMEC a partir de dades de SABI.

Taula 7.4 Ràtios financeres per als tres períodes considerats entre 2000 i 2015. (Valors mitjans anuals)

	2000-07	2008-12	2013-15
Solvència	1,62	1,86	2,08
Fons de maniobra	1,42	1,65	1,70
Liquiditat	1,33	1,67	1,81
Tresoreria	0,98	1,16	1,25
Endeutament	61,8%	54,0%	48,1%

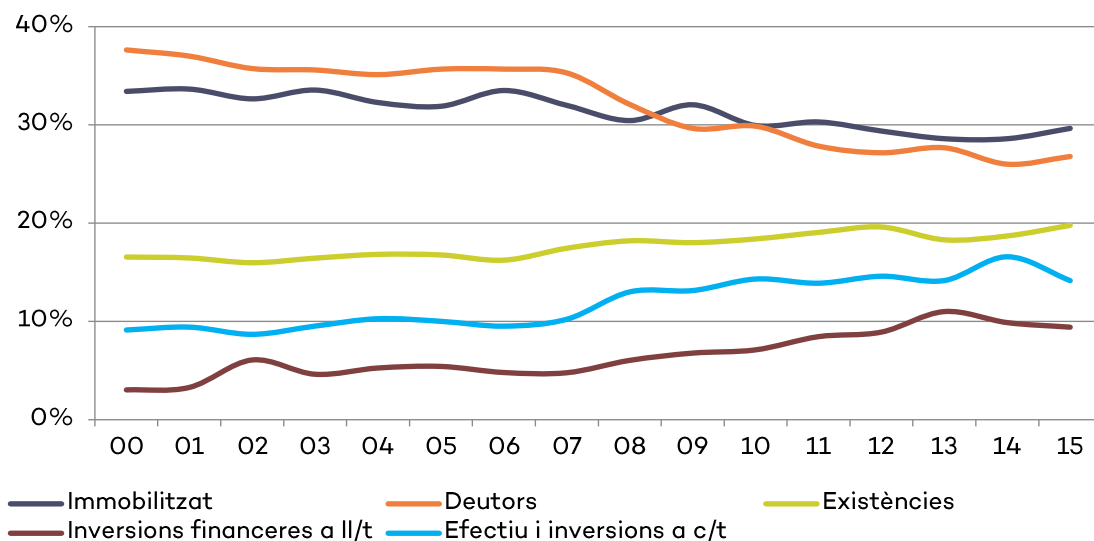
Font: PimesDat de PIMEC a partir de dades de SABI.

**Gràfic 7.1 Evolució de les vendes i dels resultats. Índex base 2000=100**



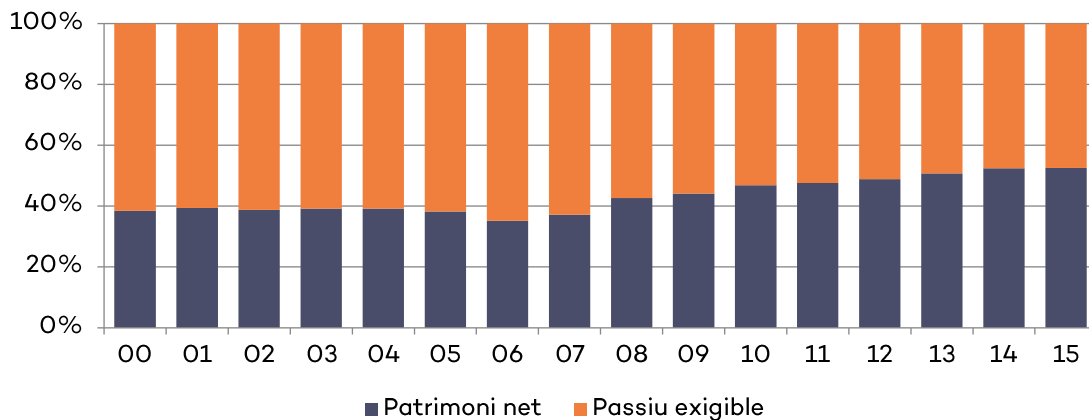
Font: PimesDat de PIMEC a partir de dades de SABI.

**Gràfic 7.2 Evolució dels components de l'actiu. % sobre l'actiu total**



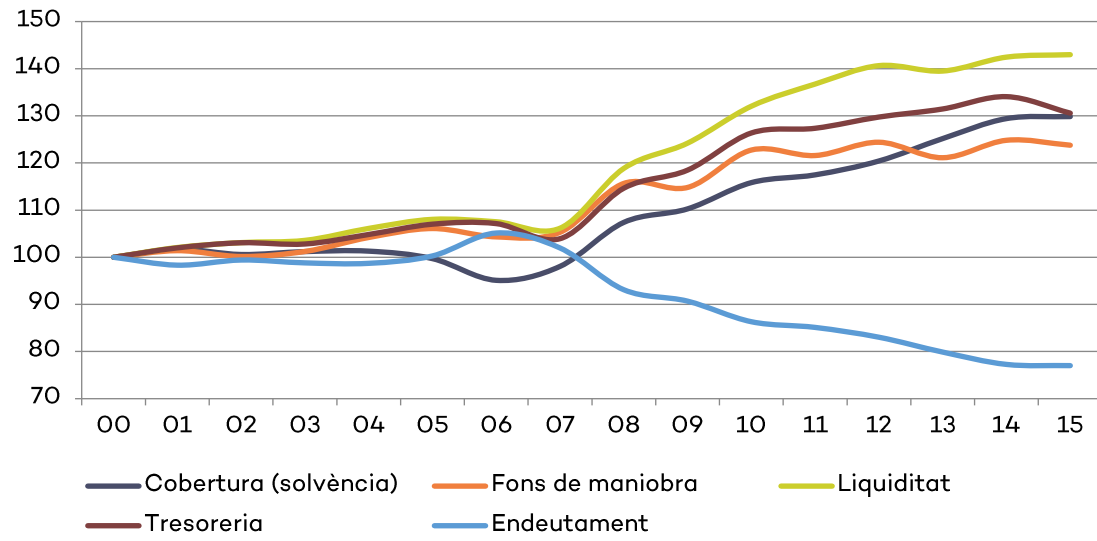
Font: PimesDat de PIMEC a partir de dades de SABI.

**Gràfic 7.3 Evolució de l'estructura del passiu. % sobre el total del passiu**



Font: PimesDat de PIMEC a partir de dades de SABI.

Gràfic 7.4 Evolució de les ràtios financeres considerades. Índex base 2000=100



Font: PimesDat de PIMEC a partir de dades de SABI.